

บทที่ 4 การใช้งานระบบปฏิบัติการ WINDOWS 10



ผู้ช่วยศาสตราจารย์จันทาภูมิ จันทรมานี

หลักสูตรวิทยาศาสตรบัณฑิต สาขาวิชาวิทยาการคอมพิวเตอร์
คณะวิทยาศาสตร์และเทคโนโลยี มหาวิทยาลัยสวนดุสิต

1. รุ่นของระบบปฏิบัติการ WINDOWS 10

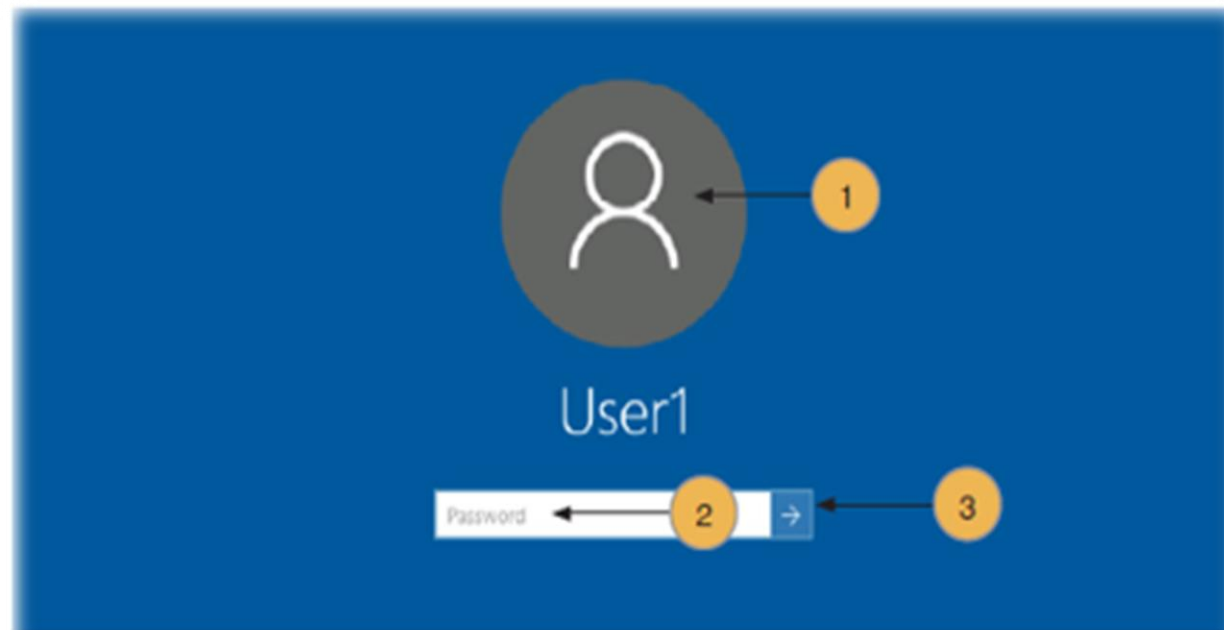
ระบบปฏิบัติการของ Windows 10 นั้นมีให้เลือกใช้งาน 2 รุ่น ได้แก่

1. Windows 10 Home เหมาะสำหรับการใช้งานส่วนตัว หรือผู้ใช้งานตามบ้าน
2. Windows 10 Pro มาพร้อมคุณสมบัติที่ช่วยให้เชื่อมต่อเข้ากับเน็ตเวิร์กของบริษัท การเข้าใช้งานพีซีจากเครื่องอื่น การเข้ารหัสข้อมูลด้วย BitLocker และ BitLocker To Go เป็นต้น

2. การ LOG ON เพื่อเข้าใช้งาน

เมื่อเปิดใช้เครื่องคอมพิวเตอร์วินโดวส์จะเริ่มทำงานเรียกสิ่งนี้ว่า "การบูทเครื่อง" ก่อนที่จะเข้าใช้งาน Windows 10 จะต้องมีการ Log on โดยอาจจะมีรหัสที่ตั้งไว้เพื่อให้ผู้ใช้ที่รู้รหัสผ่านเท่านั้นที่สามารถใช้งานวินโดวส์ได้และยังเป็นการป้องกันข้อมูลต่าง ๆ ที่สำคัญไม่ให้เกิดความเสียหาย ผู้ใช้จึงควรรู้ขั้นตอนการ Log on เพื่อเข้าใช้งาน ซึ่งมีวิธีตามขั้นดังนี้

- 1) คลิกที่รูป User หรือกดปุ่ม Enter ที่คีย์บอร์ด
- 2) ใส่รหัสผ่านในช่อง Password
- 3) กดปุ่ม Enter ที่คีย์บอร์ด หรือกดปุ่มลูกศรเพื่อเข้าสู่การใช้งาขปฏิบัติกาาร

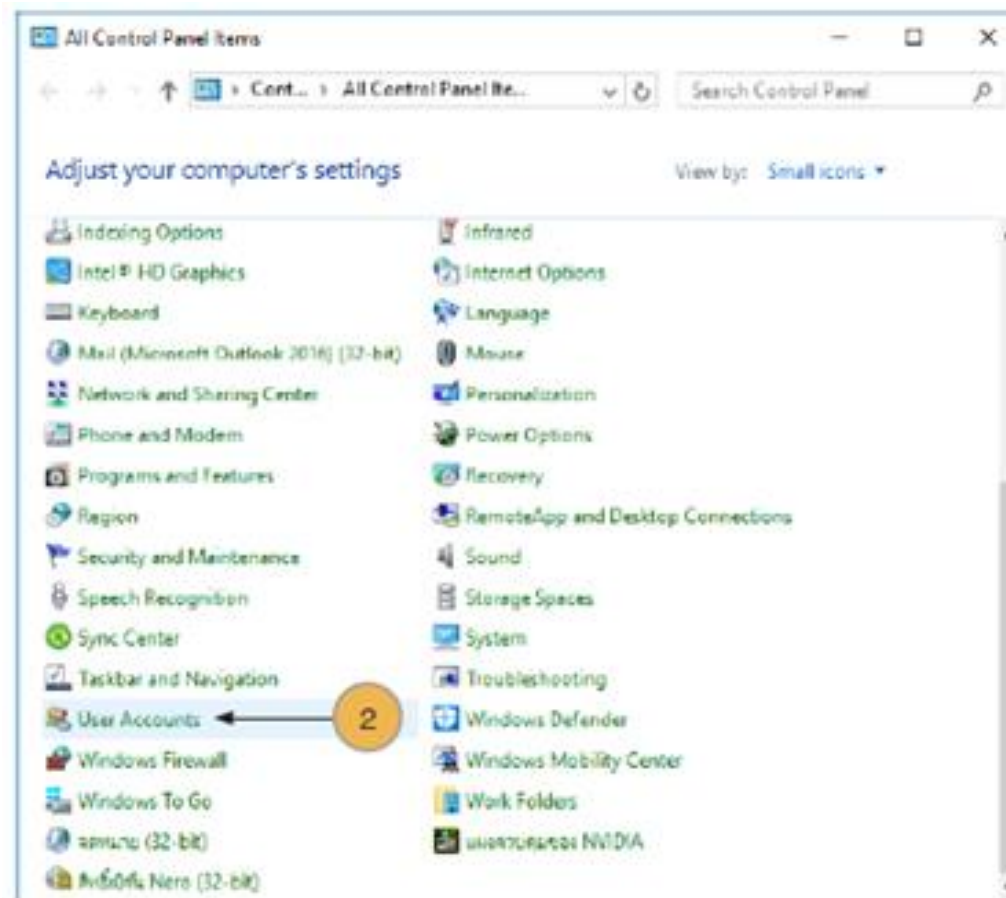


3. เปลี่ยนชื่อบัญชีผู้ใช้

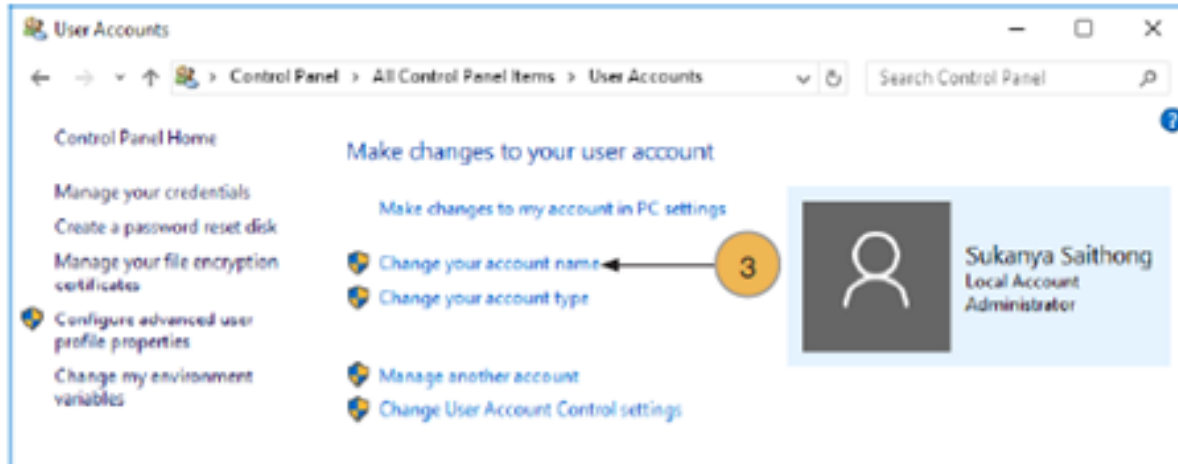
1) ดับเบิลคลิก Control Panel



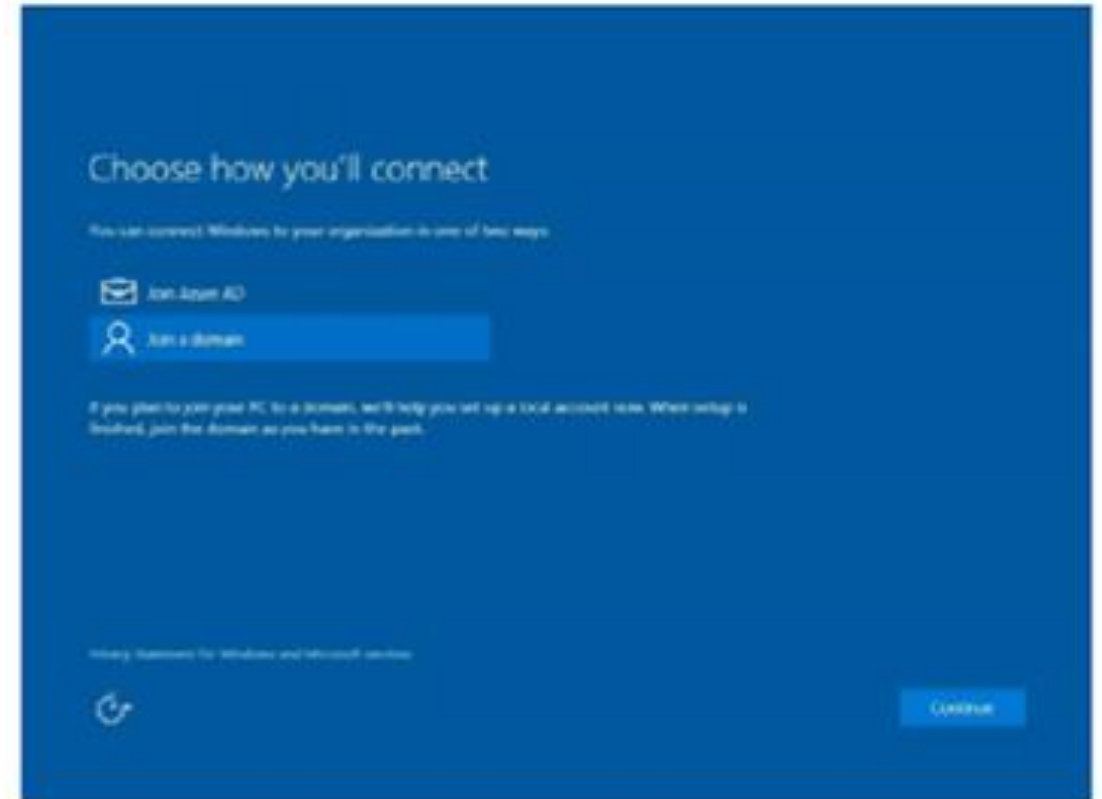
2) เลือก User Account



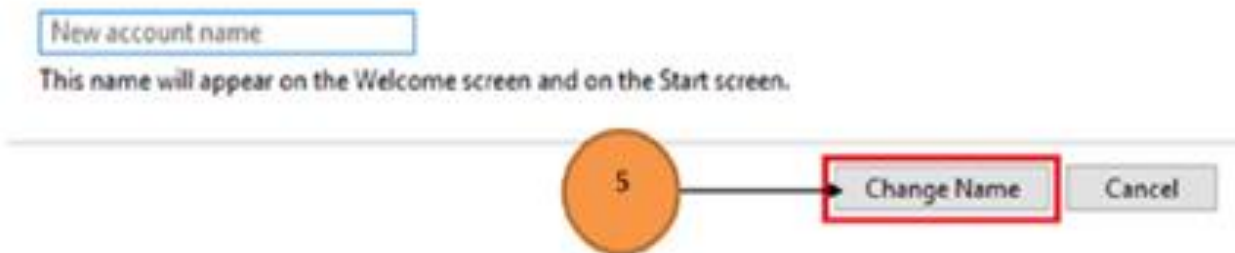
3) เลือก Change your Account name



4) ตั้งชื่อบัญชีที่ผู้ใช้ต้องการ



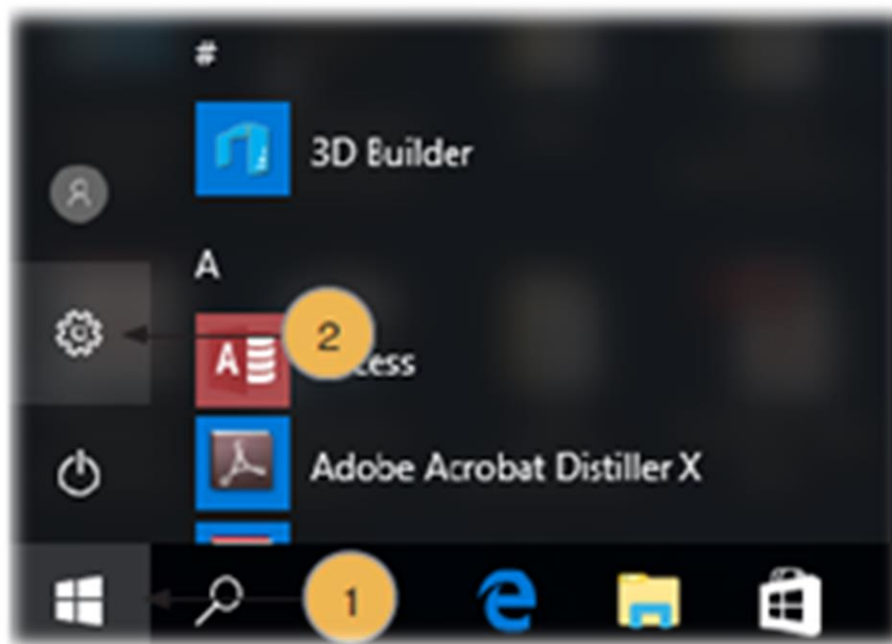
5) คลิกปุ่ม Change Name



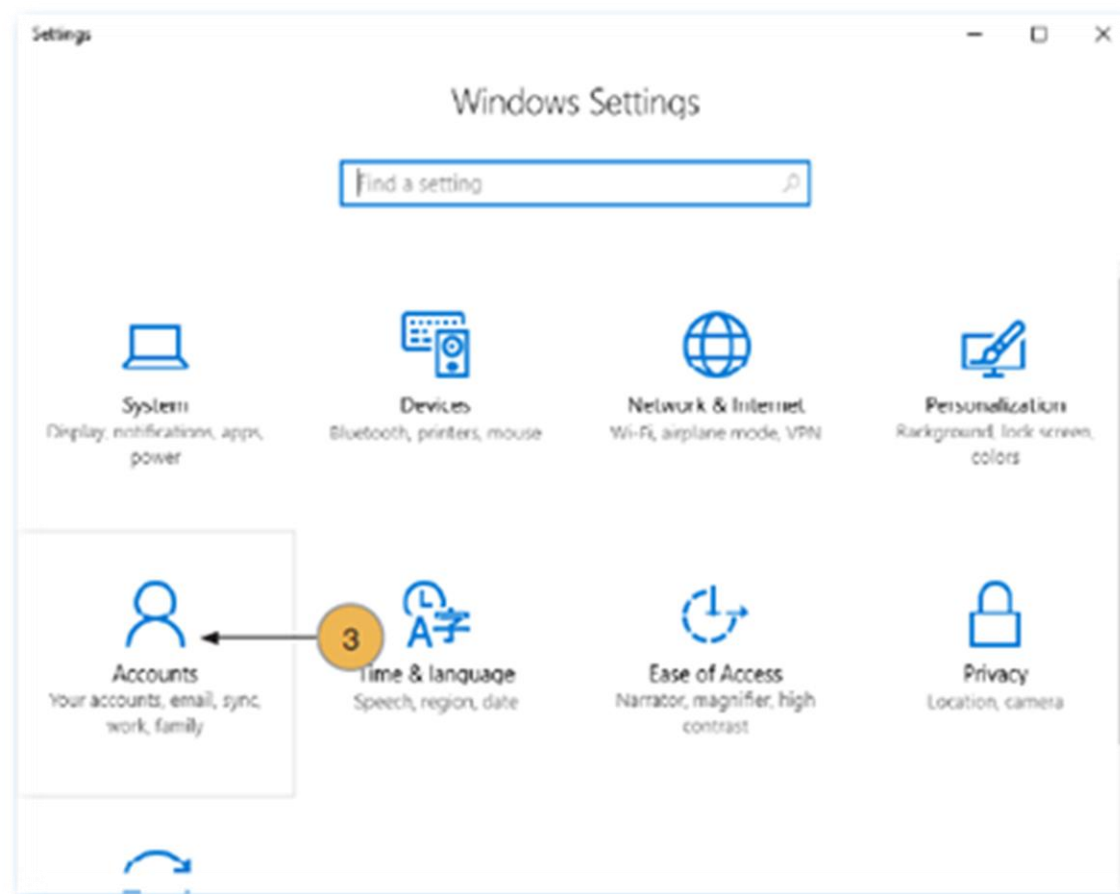
4. การตั้งรหัสผ่านให้กับคอมพิวเตอร์

1) คลิกปุ่ม Start

2) คลิกตั้งค่า



3) จะปรากฏหน้าต่าง Setting เลือก Account

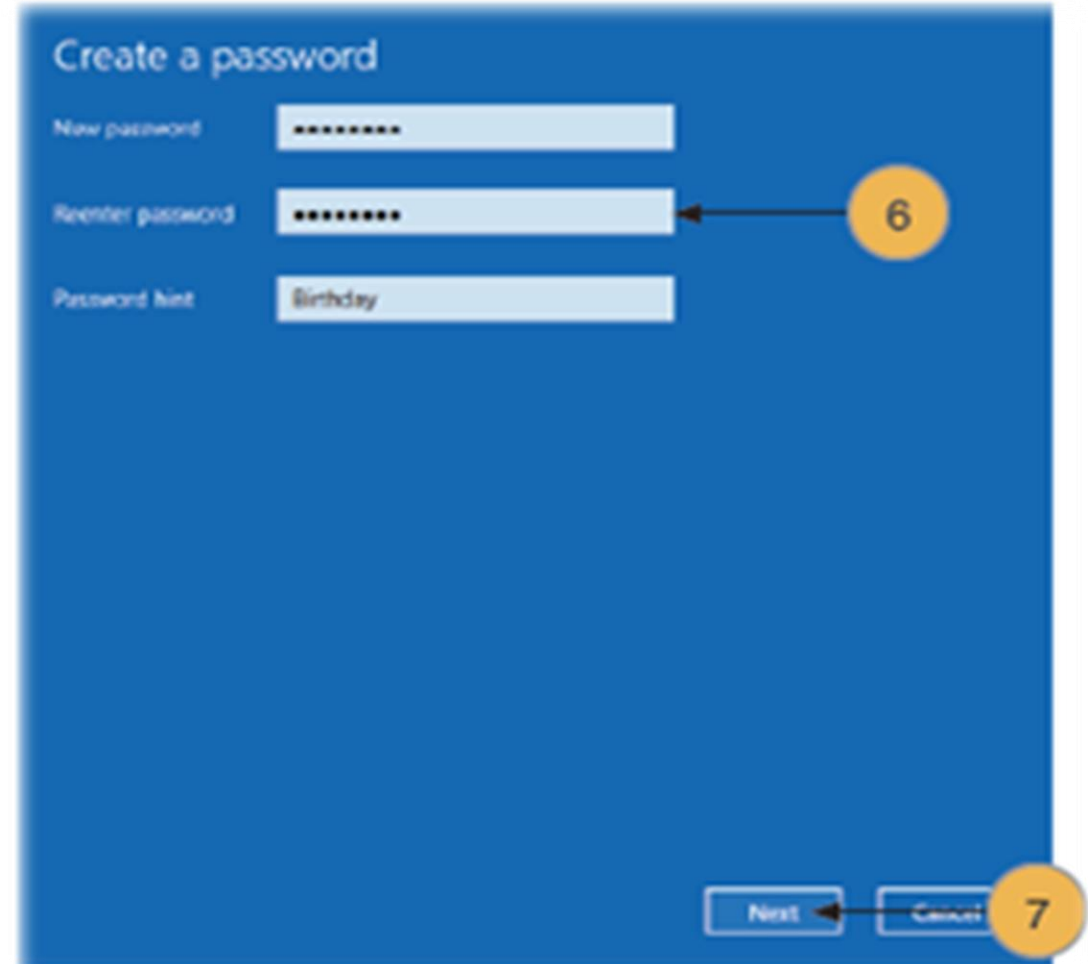
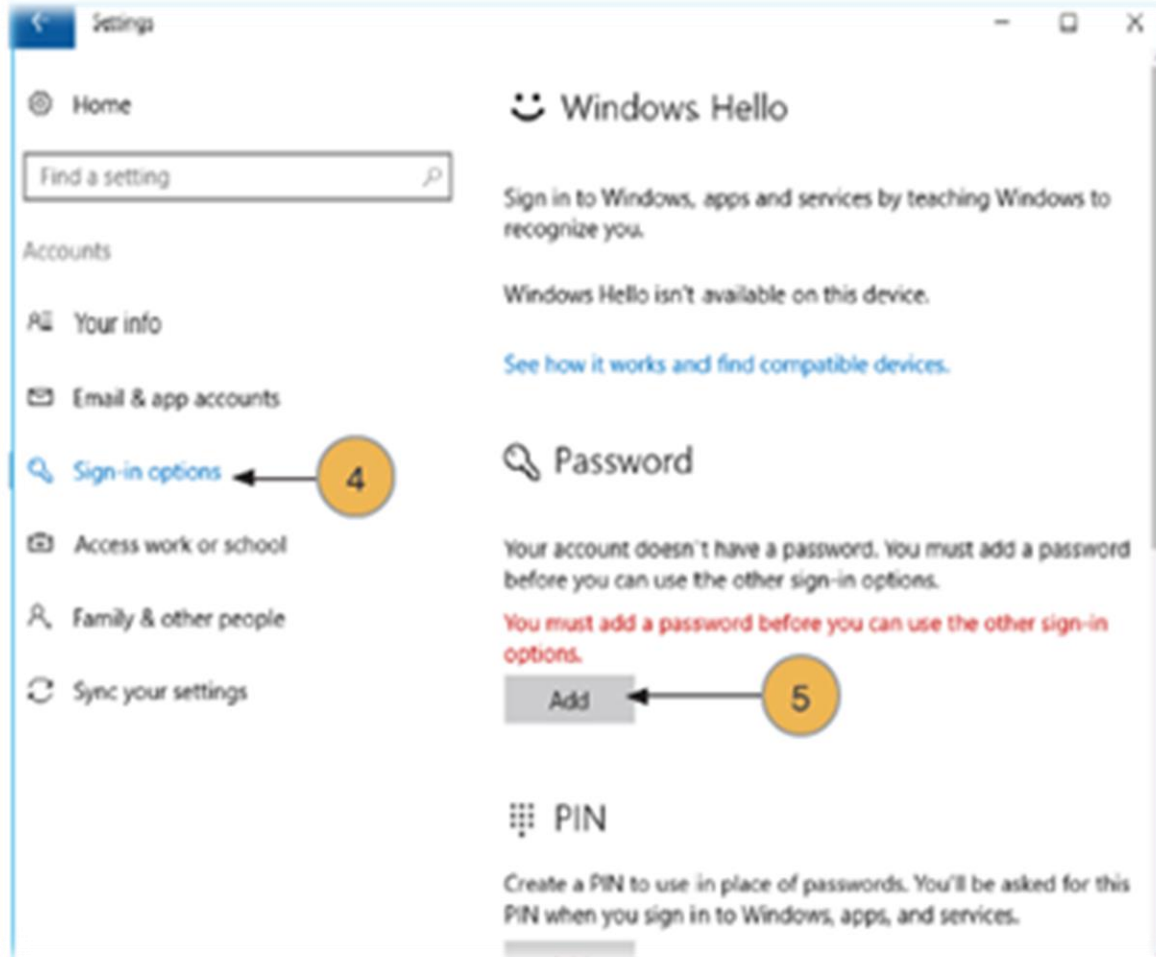


4) เลือก Sing-in options

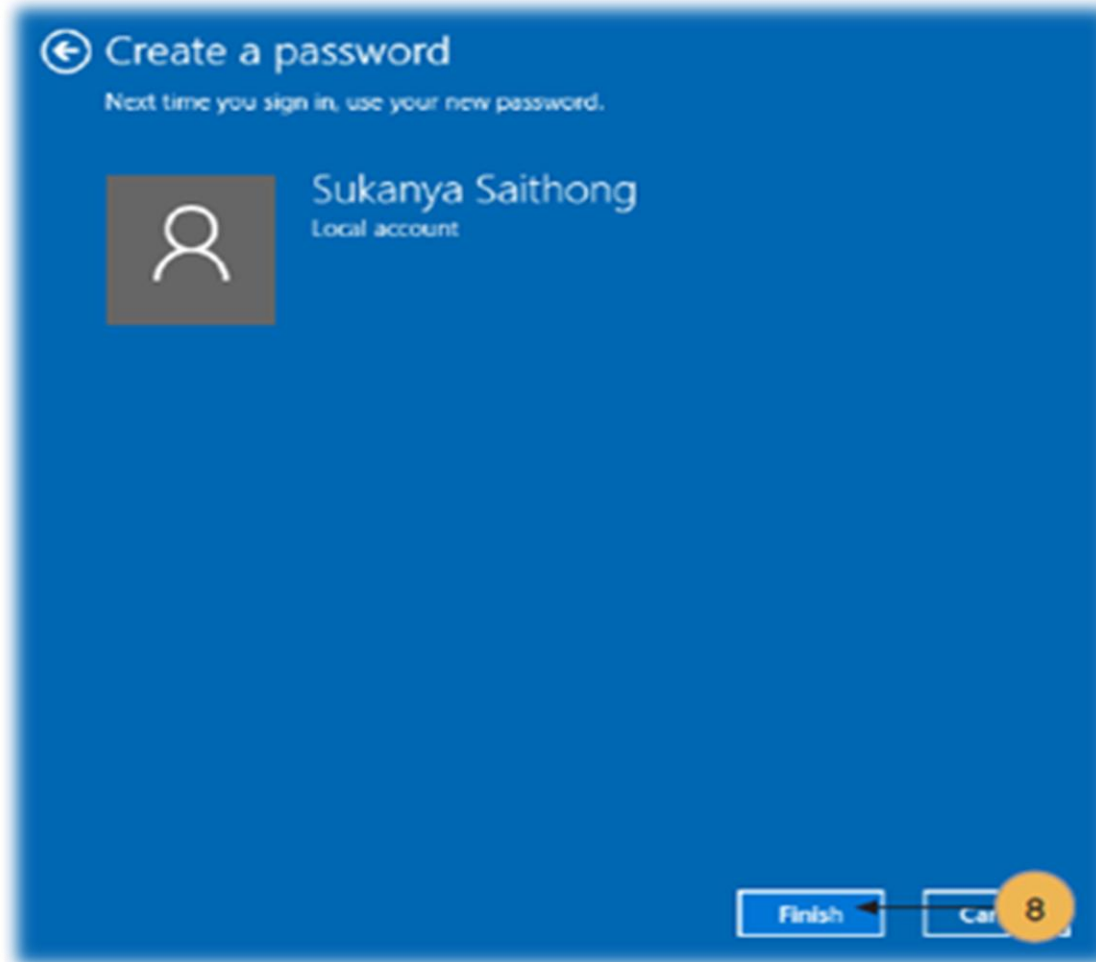
5) ตรง Password เลือก Add

6) จะปรากฏหน้าต่างให้กำหนดรหัสผ่าน

7) คลิกปุ่ม Next

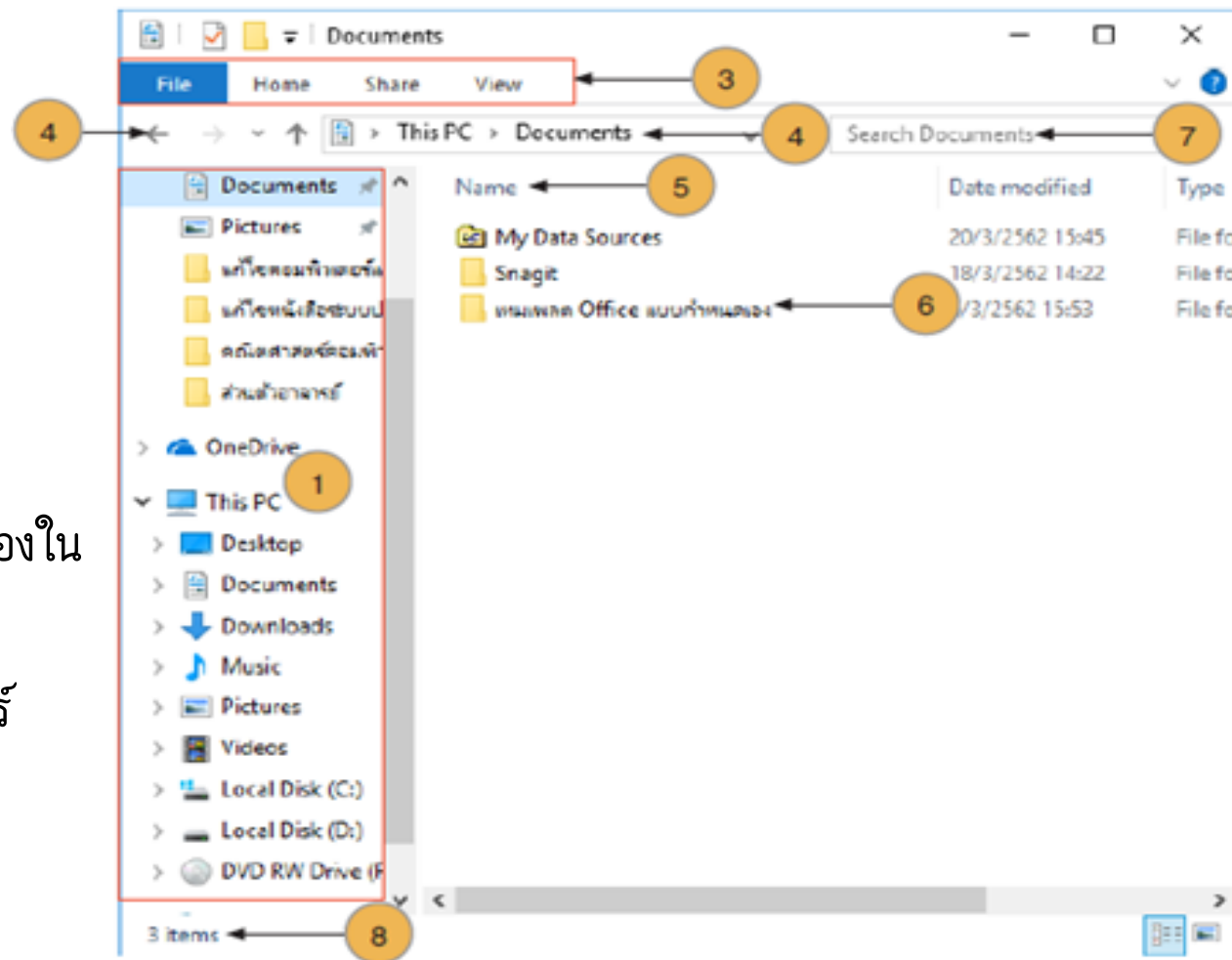


8) คลิกปุ่ม Finish



5. หน้าที่และการใช้งานของหน้าต่างโปรแกรม

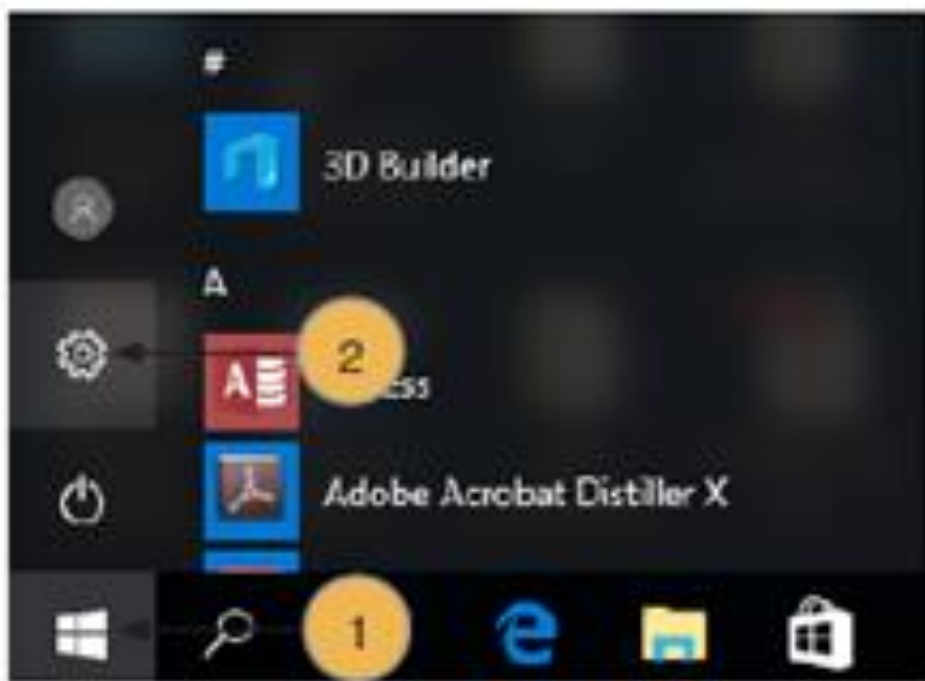
- 1) Navigation Pane - ส่วนแสดงรายชื่อของโฟลเดอร์/ดิสก์
- 2) Back and Forward Buttons - ปุ่มย้อนหลัง เดินหน้า
- 3) Toolbar - ทูลบาร์
- 4) Address Bar - แสดงเส้นทางที่อยู่ที่เกี่ยวข้อง
- 5) Column headings - ส่วนหัวของคอลัมน์
- 6) File List แสดงรายชื่อพร้อมรายละเอียด ทั้งนี้ขึ้นกับมุมมองในการแสดงข้อมูล
- 7) Search Box - กล่องสำหรับค้นหาข้อมูลภายในคอมพิวเตอร์
- 8) Details Pane - แสดงรายละเอียด



6. เปลี่ยนภาษาที่ใช้แสดงผลบนระบบปฏิบัติการ

1) คลิกปุ่ม Start

2) คลิกตั้งค่า



3) เลือก Time & language



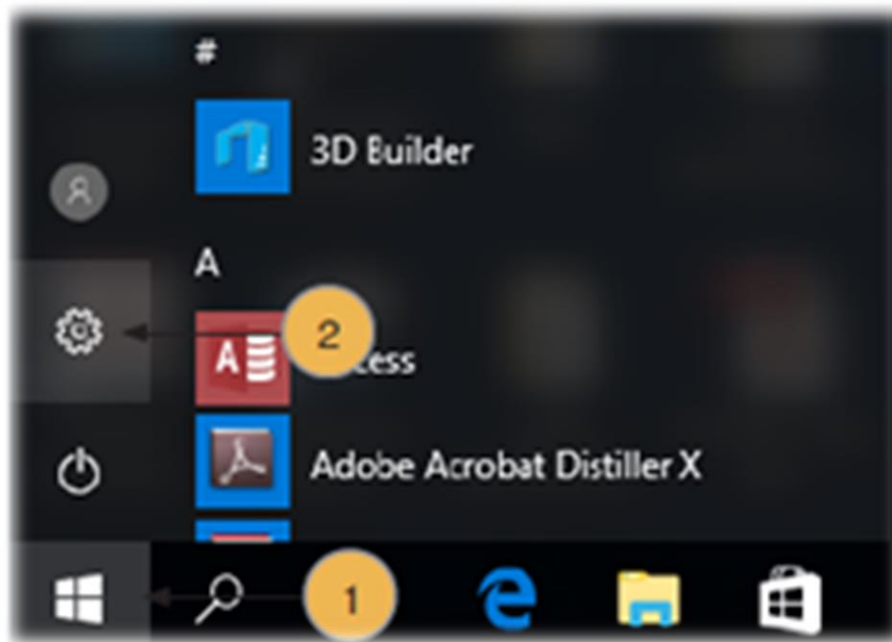
4) เลือก Region & language
5) ตรง Language เลือกภาษาที่ต้องการ
6) เลือก Set as default



7. ตั้งวันที่และเวลา

1) คลิกปุ่ม Start

2) คลิกตั้งค่า

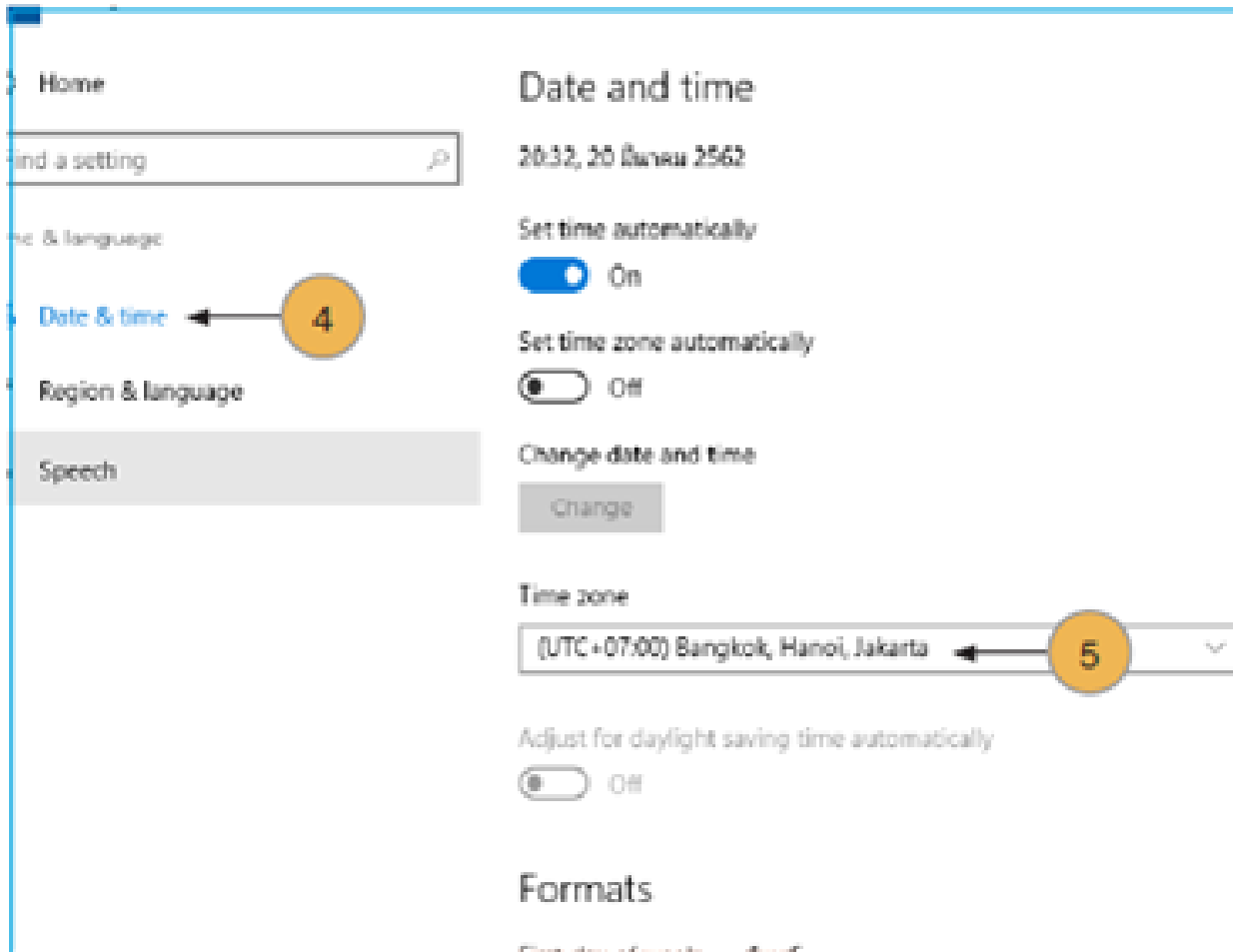


3) เลือก Time & language



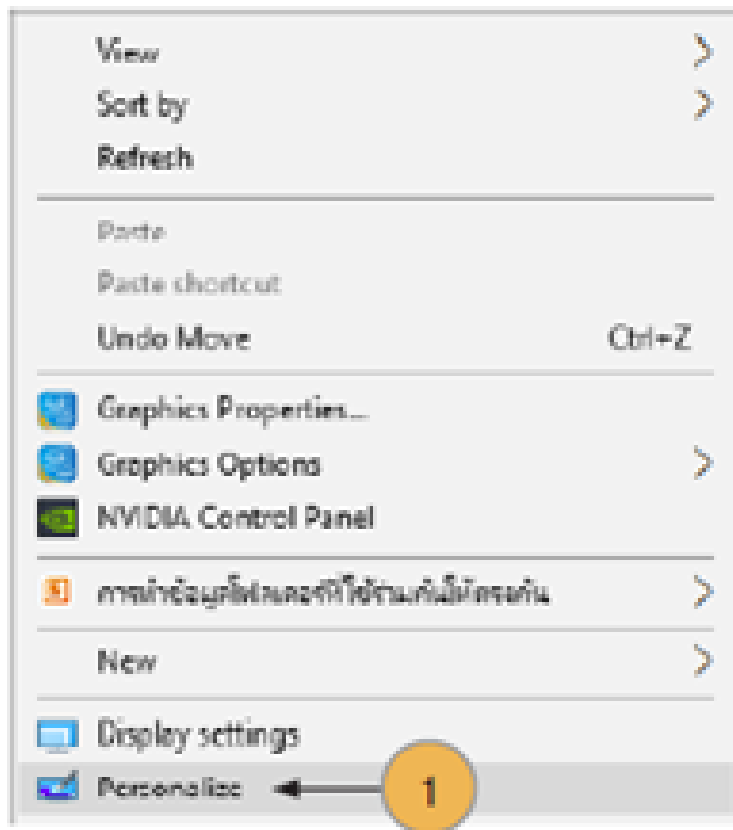
4) เลือก Date & Time

5) ตรง Time zone เลือก Bangkok, Hanoi, Jakarta



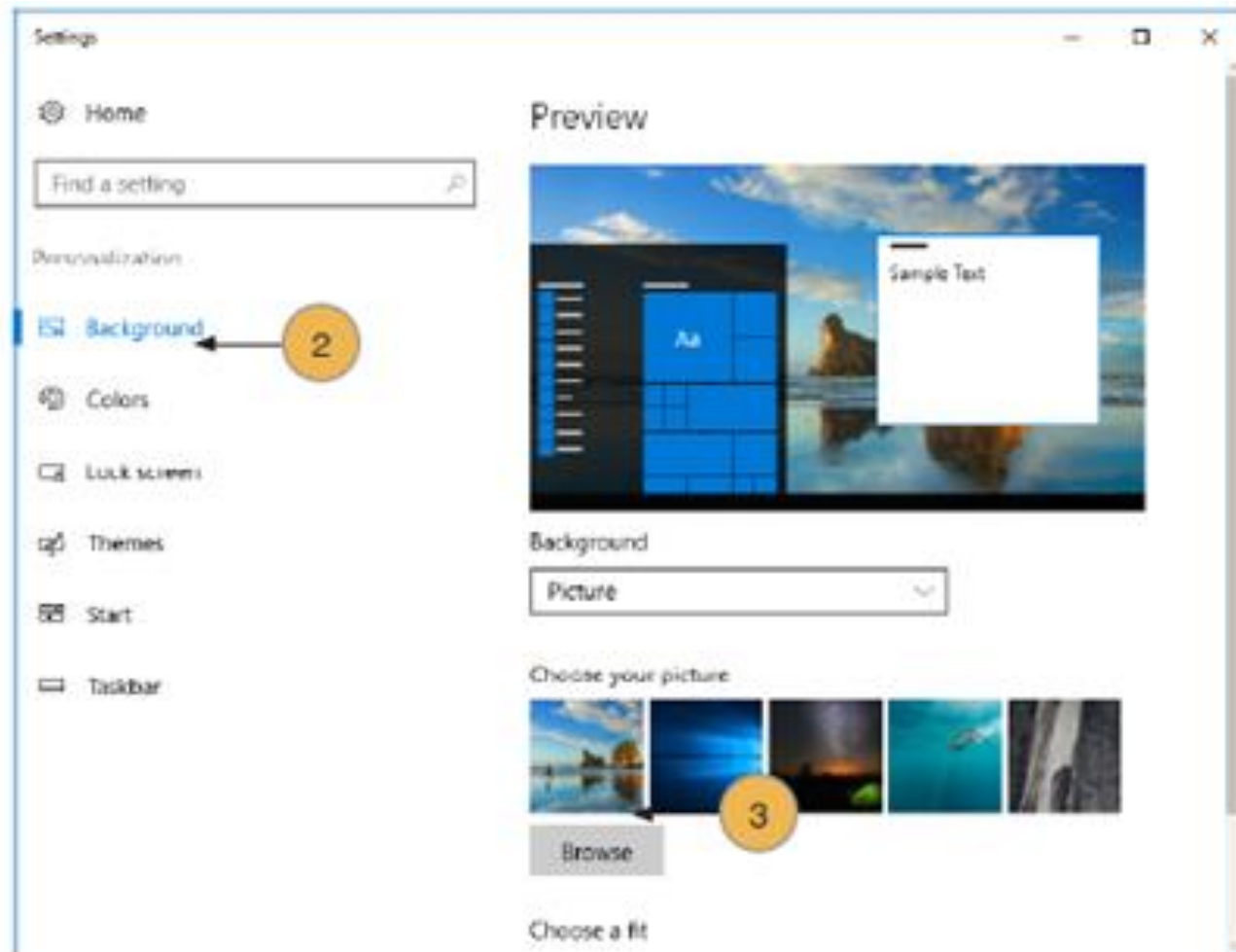
8. ตั้งภาพ WALLPAPER

1) คลิกขวาที่เดสก์ทอป เลือก personalize



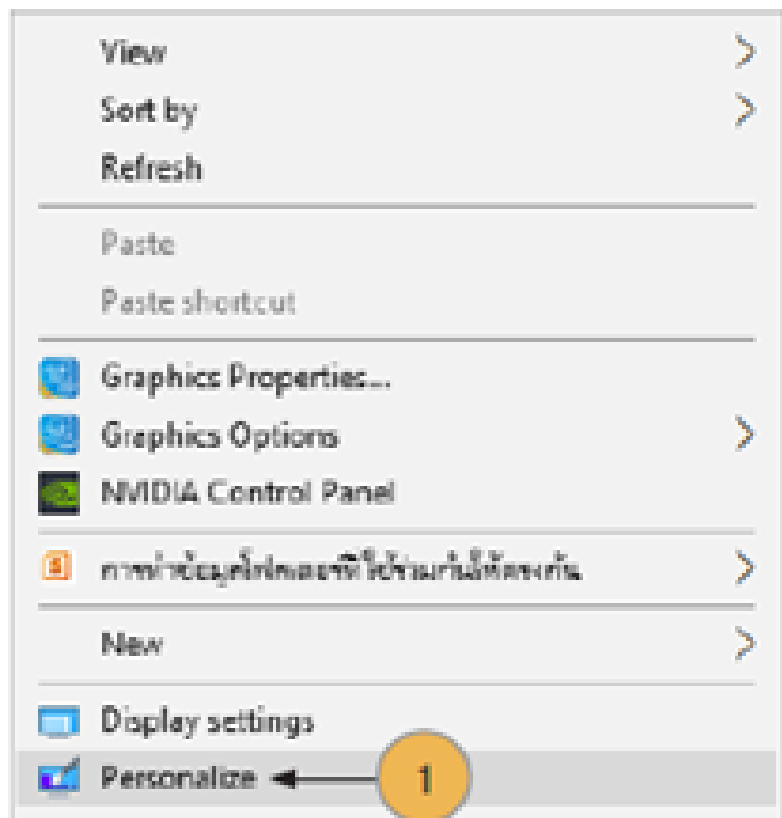
2) เลือก Background

3) เลือกภาพที่ต้องการ



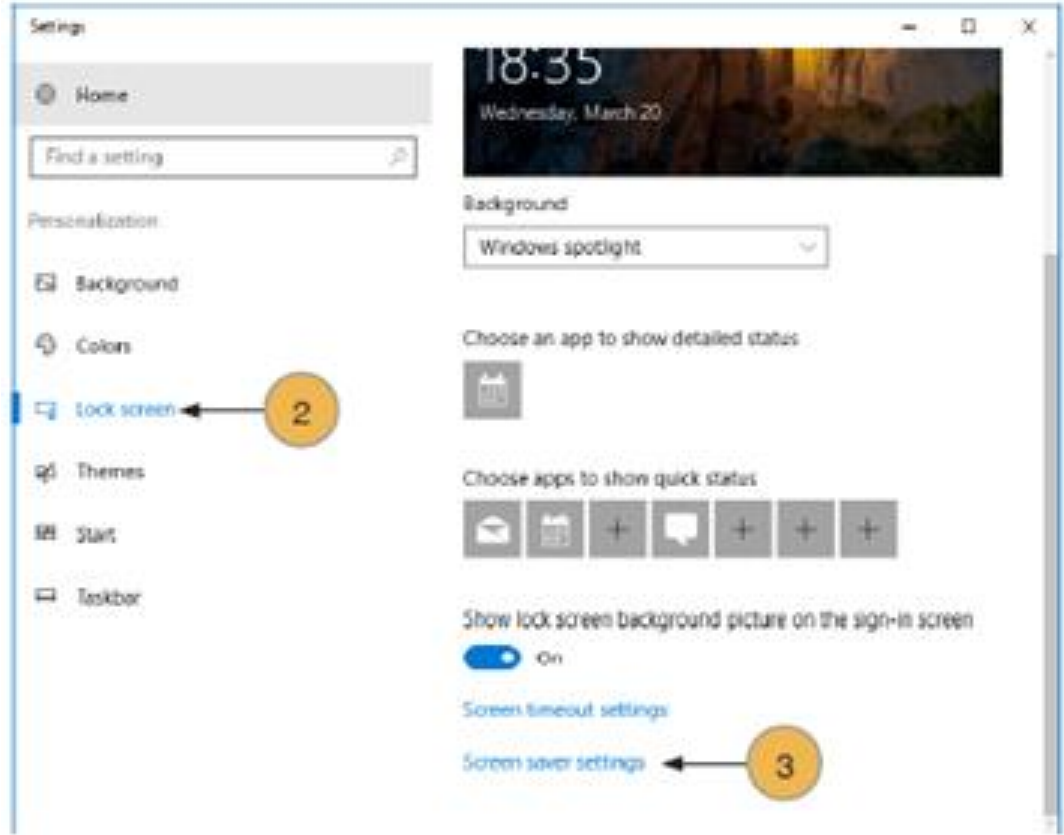
9. การตั้ง SCREEN SAVER

1) คลิกขวาที่เดสก์ทอป (Desktop) เลือก Personalize



2) เลือก Lock screen

3) เลือก Screen saver setting



4) จะปรากฏหน้าต่าง Screen Saver Setting เลือก

รูปแบบช่อง Screen Saver ที่ต้องการ

5) ปรับเวลา Screen Saver

6) คลิกปุ่ม OK

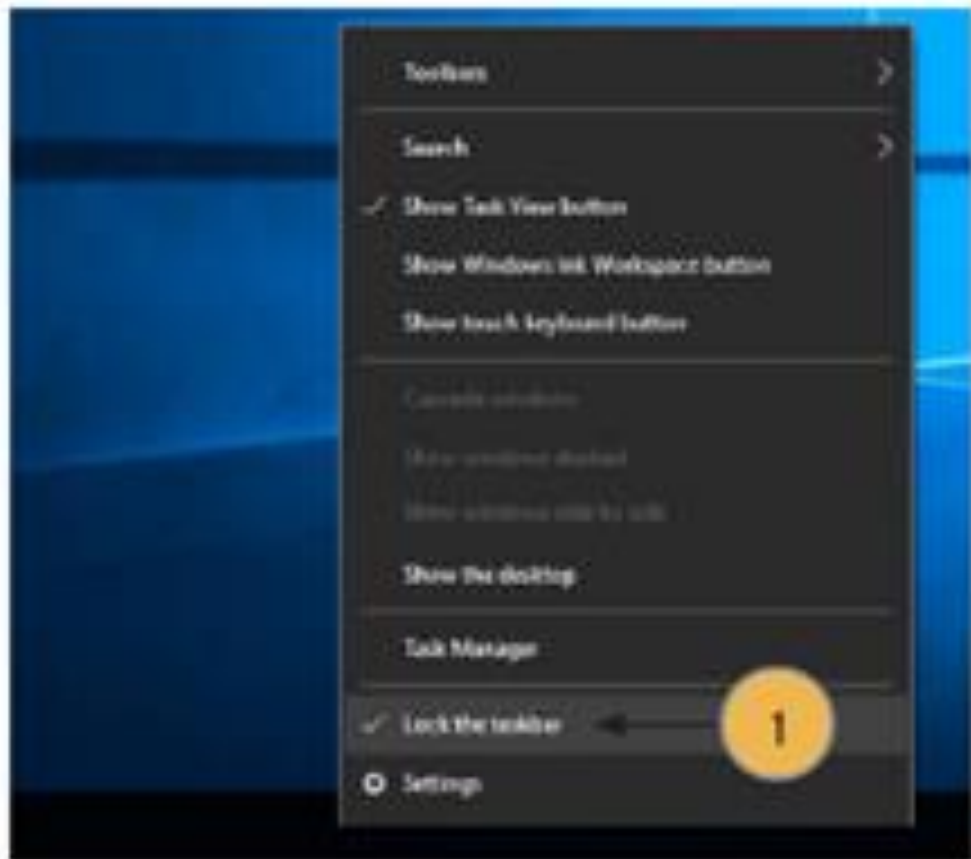


10. การปรับแต่งทาสก์บาร์

ทาสก์บาร์มีลักษณะเป็นแถบเล็ก ๆ ปกติทาสก์บาร์จะอยู่ด้านล่างของหน้าจอจะมีปุ่ม Start และเครื่องมือต่าง ๆ อยู่ในนั้น สามารถที่จะเรียกใช้งาน หรือให้เครื่องมือเหล่านั้น ออกมาแสดง หรือซ่อนเอาไว้ก็ได้ ซึ่งการปรับแต่งทาสก์บาร์ จะช่วยอำนวยความสะดวกในการใช้งานบนระบบปฏิบัติการ

การย้ายทาสก์บาร์

1) คลิกขวาบนที่ว่างของทาสก์บาร์ ปลดล็อกการเคลื่อนที่ของทาสก์บาร์โดยการคลิกที่ Lock the

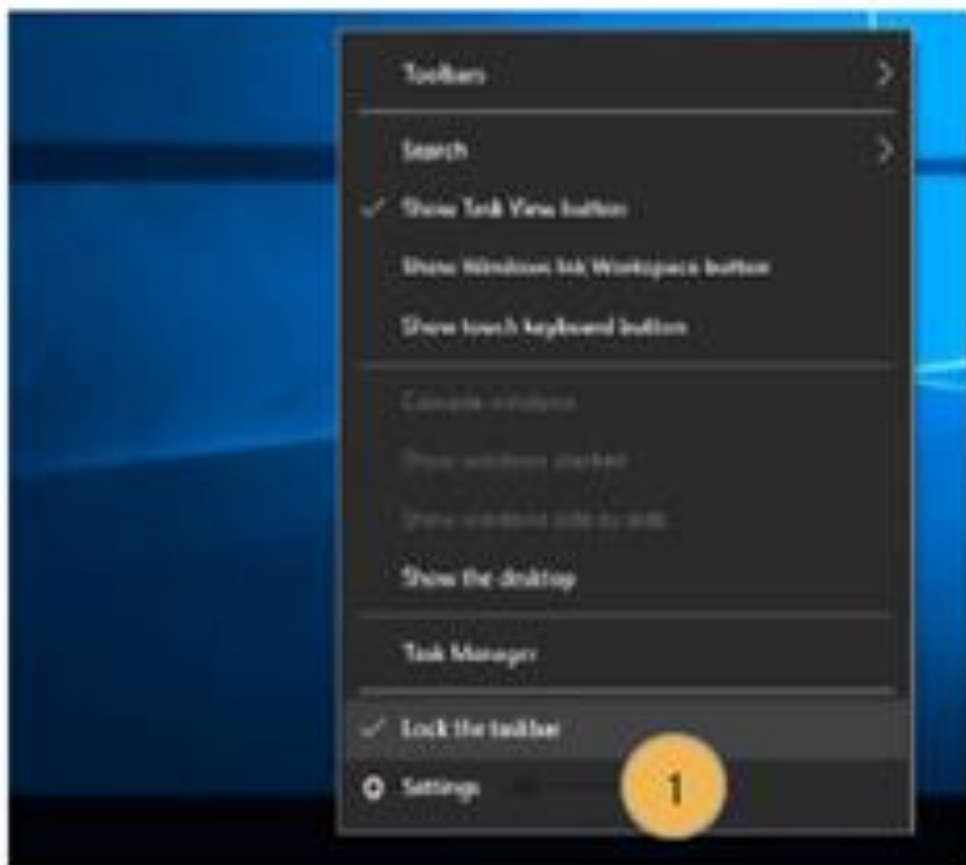


2) คลิกแล้วลากทาสก์บาร์ไปไว้ยังขอบด้านใดด้านหนึ่งของจอภาพตามต้องการ



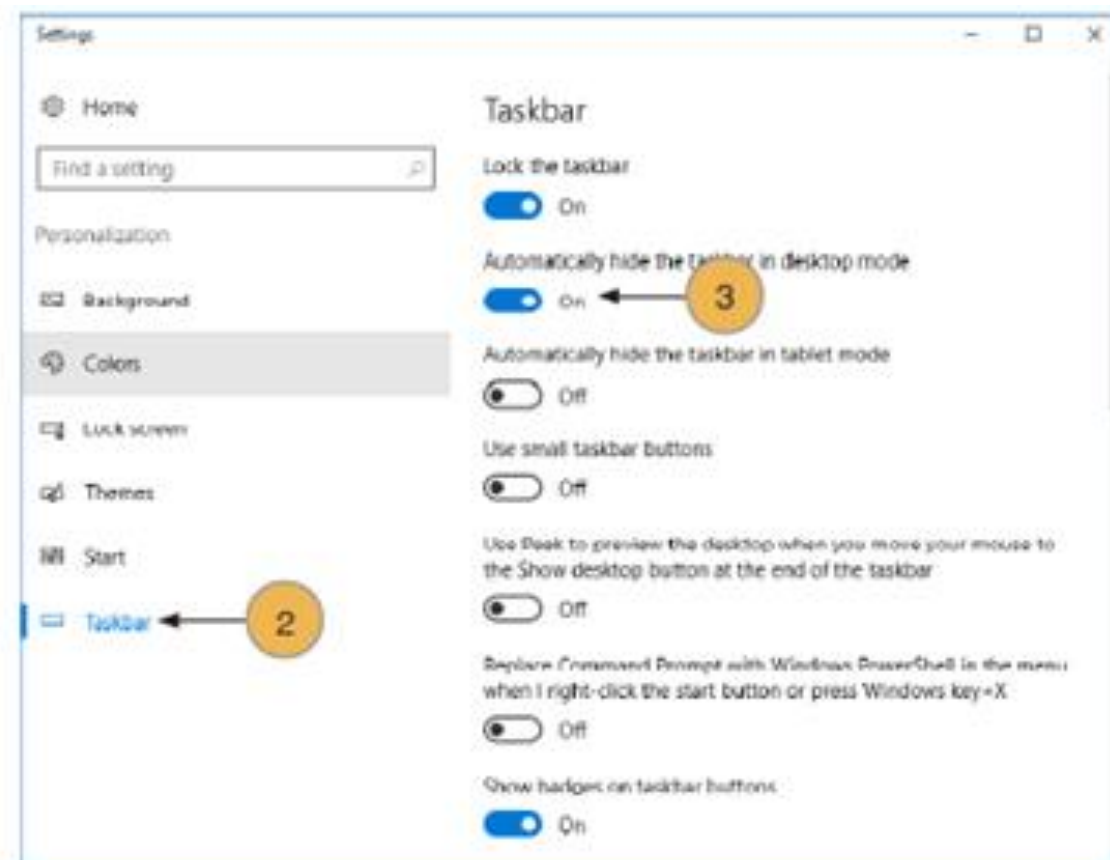
การซ่อนทาสก์บาร์

1) คลิกขวาที่ทาสก์บาร์ เลือก Setting



2) เลือก Taskbar

3) เปิดสถานะ Automatically hide the taskbar in desktop mode



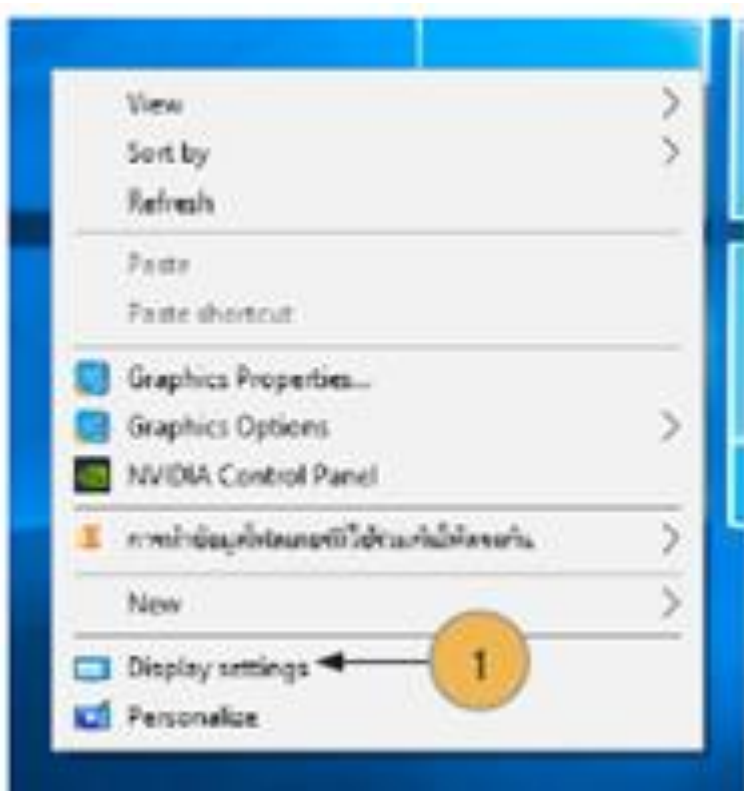
11. การจัดเรียงไอคอน

- 1) คลิกขวาที่เดสก์ทอป เลือก Sort by
- 2) เลือกรูปแบบการจัดเรียงตามที่ต้องการ
 - Name เรียงตามลำดับชื่อ
 - Size เรียงตามขนาดของไฟล์ข้อมูล
 - Item type เรียงตามชนิด
 - Date modified เรียงตามวันที่ที่แก้ไขหรือสร้างไฟล์



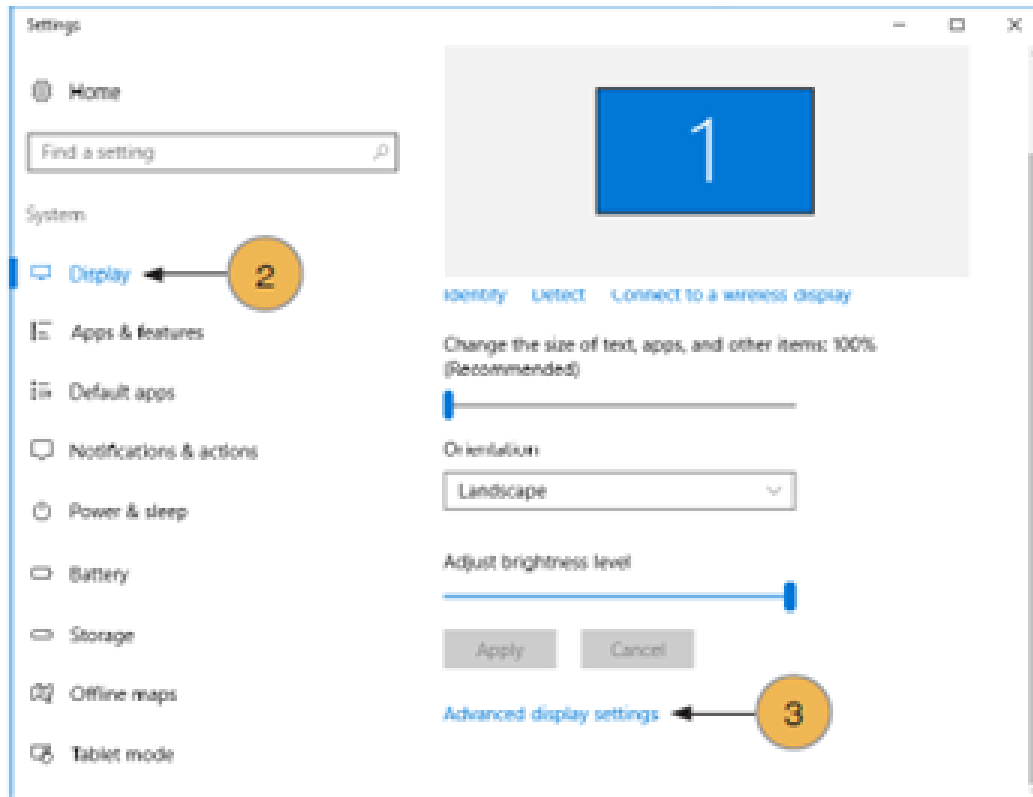
12. การปรับตั้งความละเอียดจอภาพ

1) คลิกขวาที่เดสก์ทอป เลือก Display settings



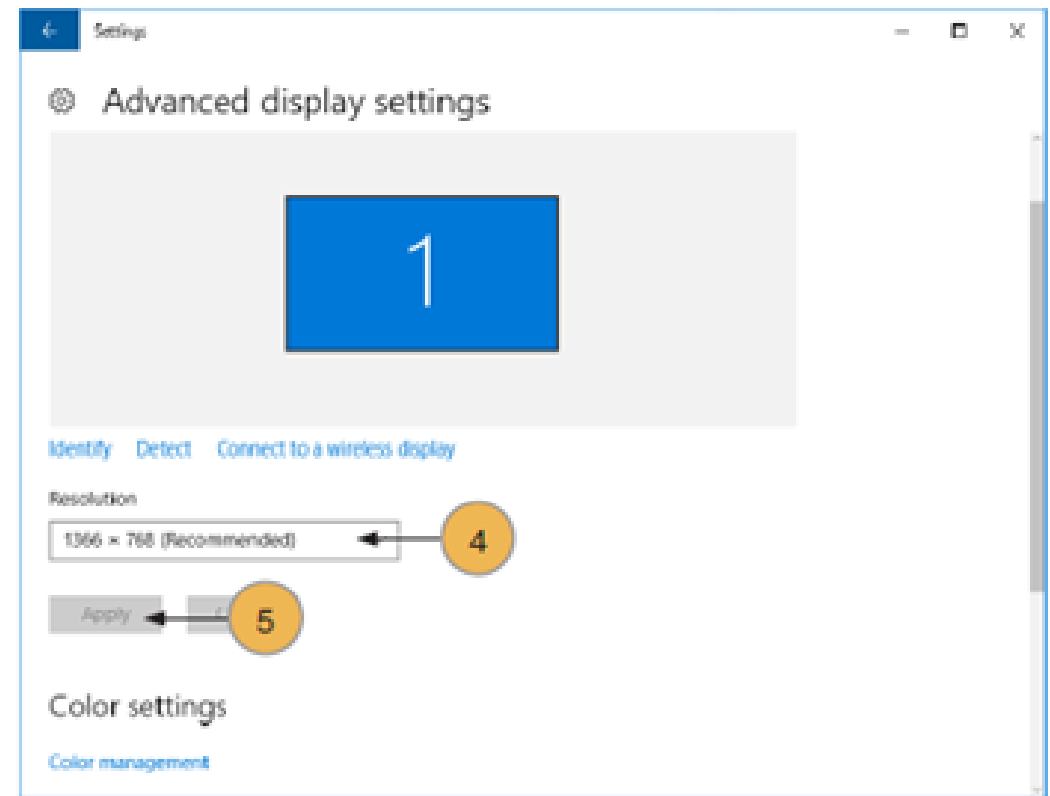
2) เลือก Display

3) เลือก Advance display setting



4) เลือกความละเอียดของหน้าจอที่ต้องการ

5) คลิกปุ่ม Apply



13. การเรียกใช้งานโปรแกรม

การเรียกใช้งานโปรแกรมจากคำสั่ง Search การเรียกใช้งานโปรแกรมด้วยไอคอน และการเรียกใช้งาน คำสั่ง MS-Dos แต่ละโปรแกรมมีวิธีการเข้าใช้งานที่แตกต่างกัน การเลือกเข้าใช้งานร โปรแกรมใดนั้นแล้วแต่ความถนัดและความเหมาะสมของผู้ใช้

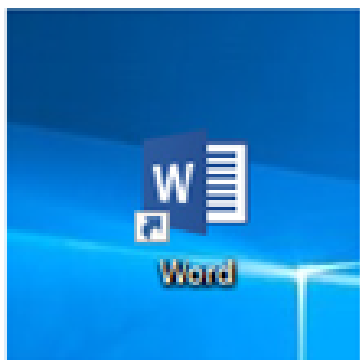
การเรียกใช้งานโปรแกรมจากปุ่ม Start ใน Windows 10

- 1) คลิกปุ่ม Start
- 2) ไปที่หมวดตัวอักษรนำของโปรแกรมที่ต้องการ
- 3) เลือกโปรแกรมที่ต้องการ



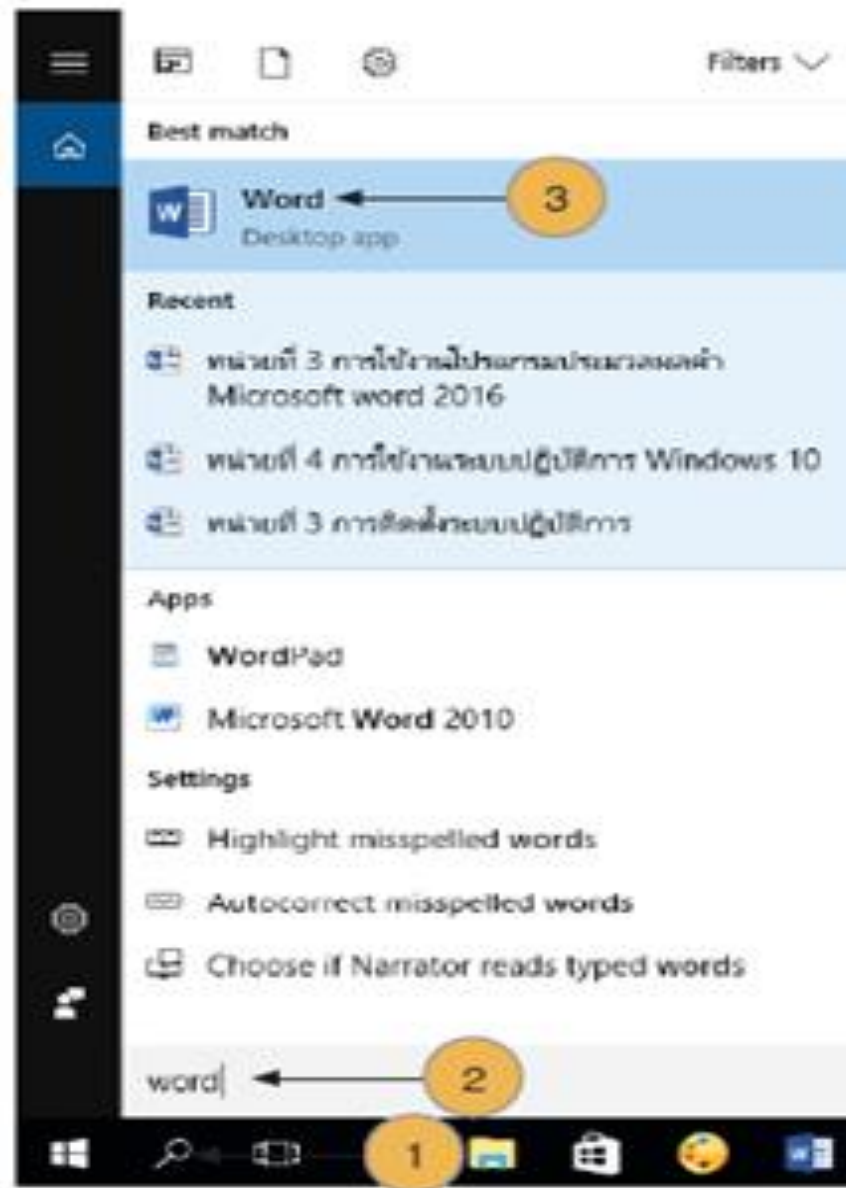
3

การเรียกใช้งานโปรแกรมจากไอคอน
ดับเบิลคลิกไอคอนโปรแกรมที่ต้องการ



การเรียกใช้งานโปรแกรมจาก Search ใน Windows 10

- 1) คลิกไอคอนรูปแว่นขยายจากทาสก์บาร์
- 2) พิมพ์ชื่อโปรแกรมที่ต้องการในกล่อง Search
- 3) จะปรากฏโปรแกรมที่เรียกคลิกที่โปรแกรม



14. การออกจากระบบปฏิบัติการ

- 1) คลิกปุ่ม Start
- 2) คลิกปุ่ม Power
- 3) เลือก Shutdown

