



โปรแกรมบัญชีสำเร็จรูป  
**AutoFlight**

## โปรแกรมช่วยสอนการใช้งานโปรแกรมบัญชี AutoFlight

1. วิธีการติดตั้งโปรแกรมและการดูแลรักษา
  2. แนะนำฟังก์ชัน บำรุงรักษาข้อมูล และรักษาความปลอดภัย
  3. การเตรียมฐานข้อมูลทุกระบบ
  4. การบันทึกยอดยกมา การเชื่อมโยงบัญชี
  5. การบันทึกเอกสาร
  6. การบันทึกรายวันและการปิดบัญชี
  7. การสร้างแบบฟอร์มพิมพ์
- E. เลิกใช้งาน

ผังการใช้งานโปรแกรมทั้งหมด



โปรแกรมบัญชีสำเร็จรูป  
**AutoFlight**

**TECHNICAL SUPPORT**

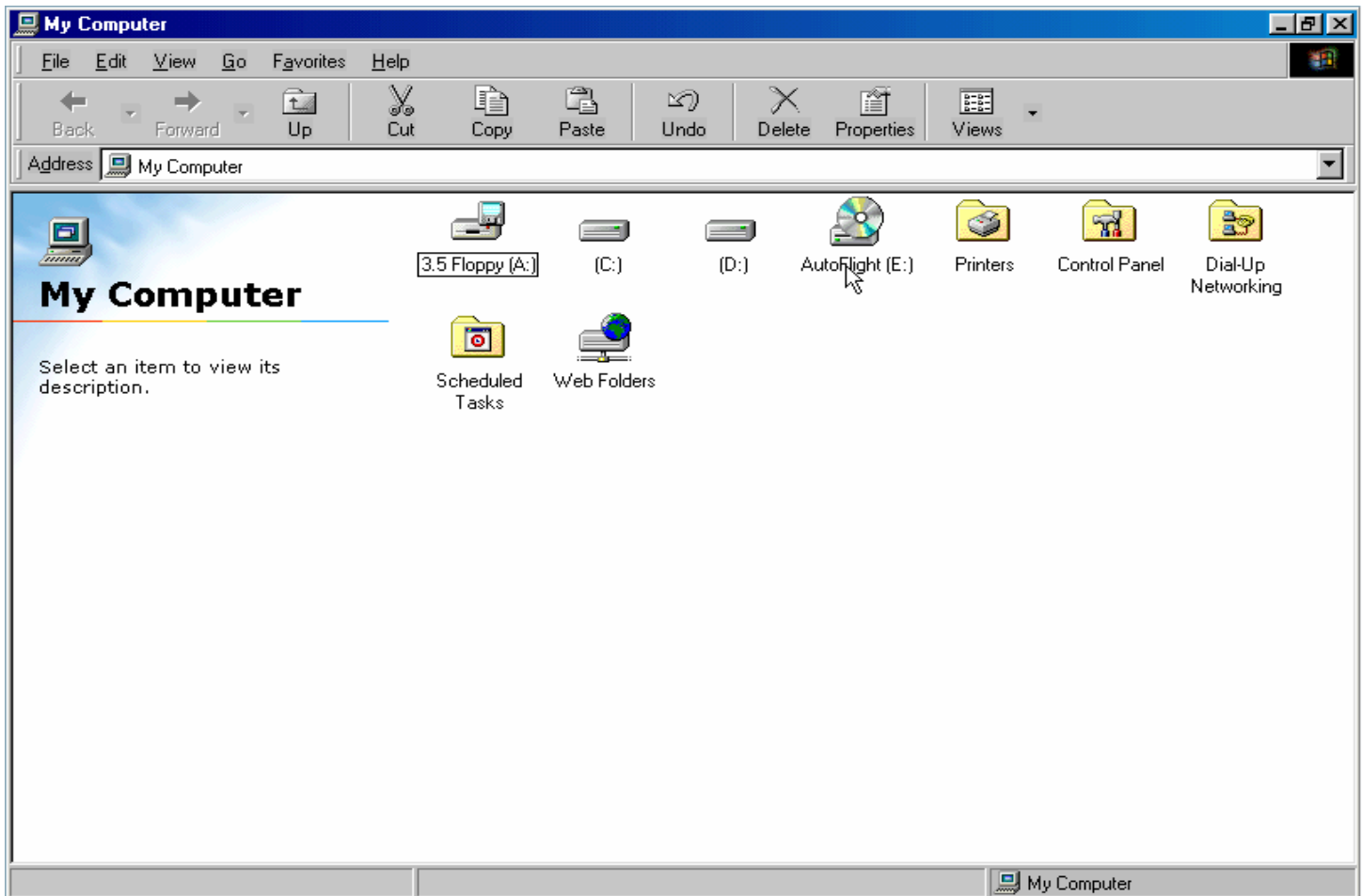
[www.AutoFlight.co.th](http://www.AutoFlight.co.th)

## 1. วิธีติดตั้งโปรแกรมและการดูแลรักษา

- 1.1 การติดตั้ง Program
- 1.2 การติดตั้ง Data
- 1.3 การติดตั้ง Patch File
- 1.4 การสร้าง Shout Cut และการเข้าสู่โปรแกรม
- 1.5 การ ScanDisk
- 1.6 การ Defragment

กลับไป

เมนู  
หลัก



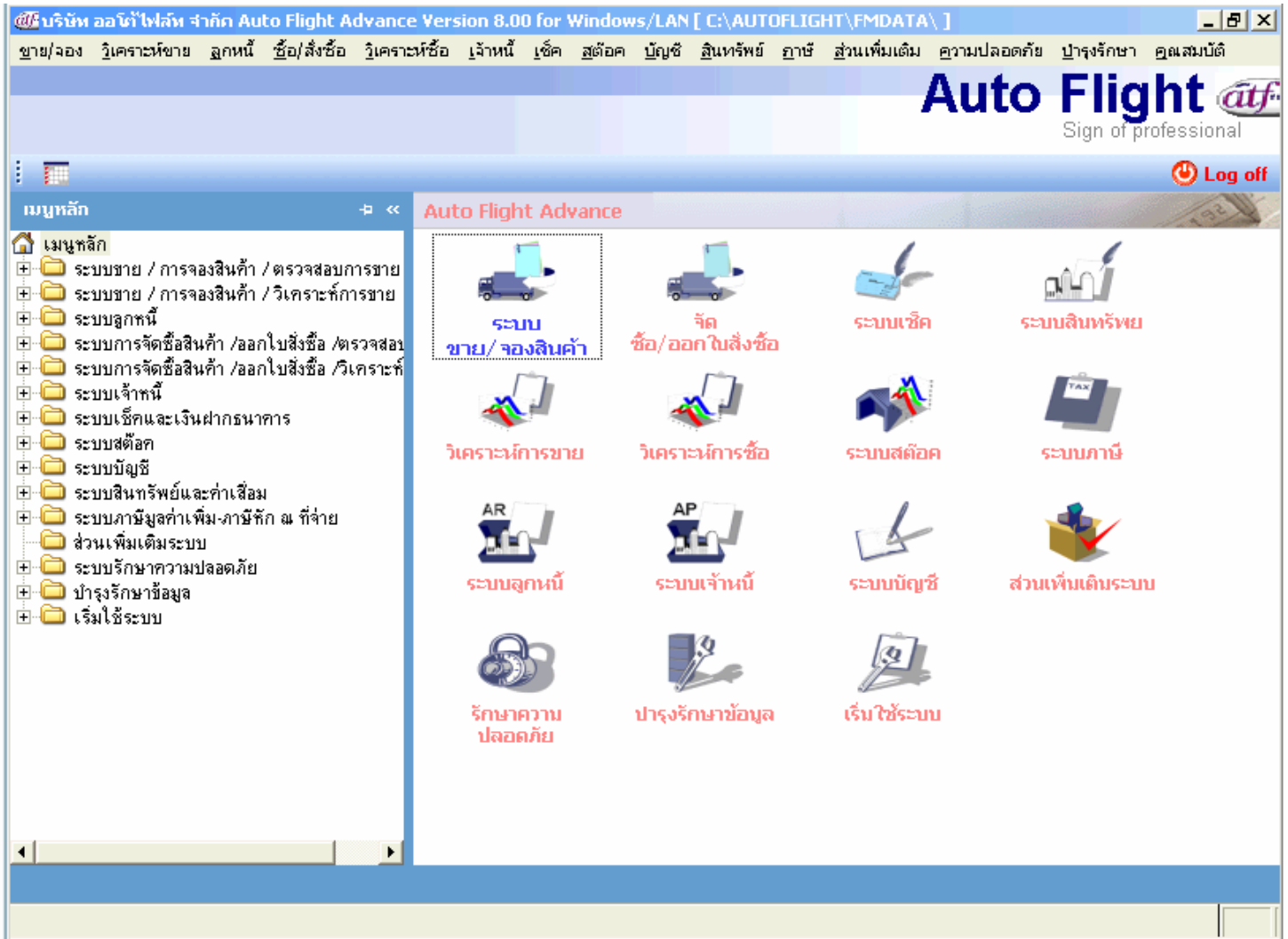
แนะนำฟังก์ชัน บำรุงรักษาข้อมูล และรักษาความปลอดภัย

**atf..** โปรแกรมบัญชีสำเร็จรูป **AutoFlight** **TECHNICAL SUPPORT**  
[www.AutoFlight.co.th](http://www.AutoFlight.co.th)

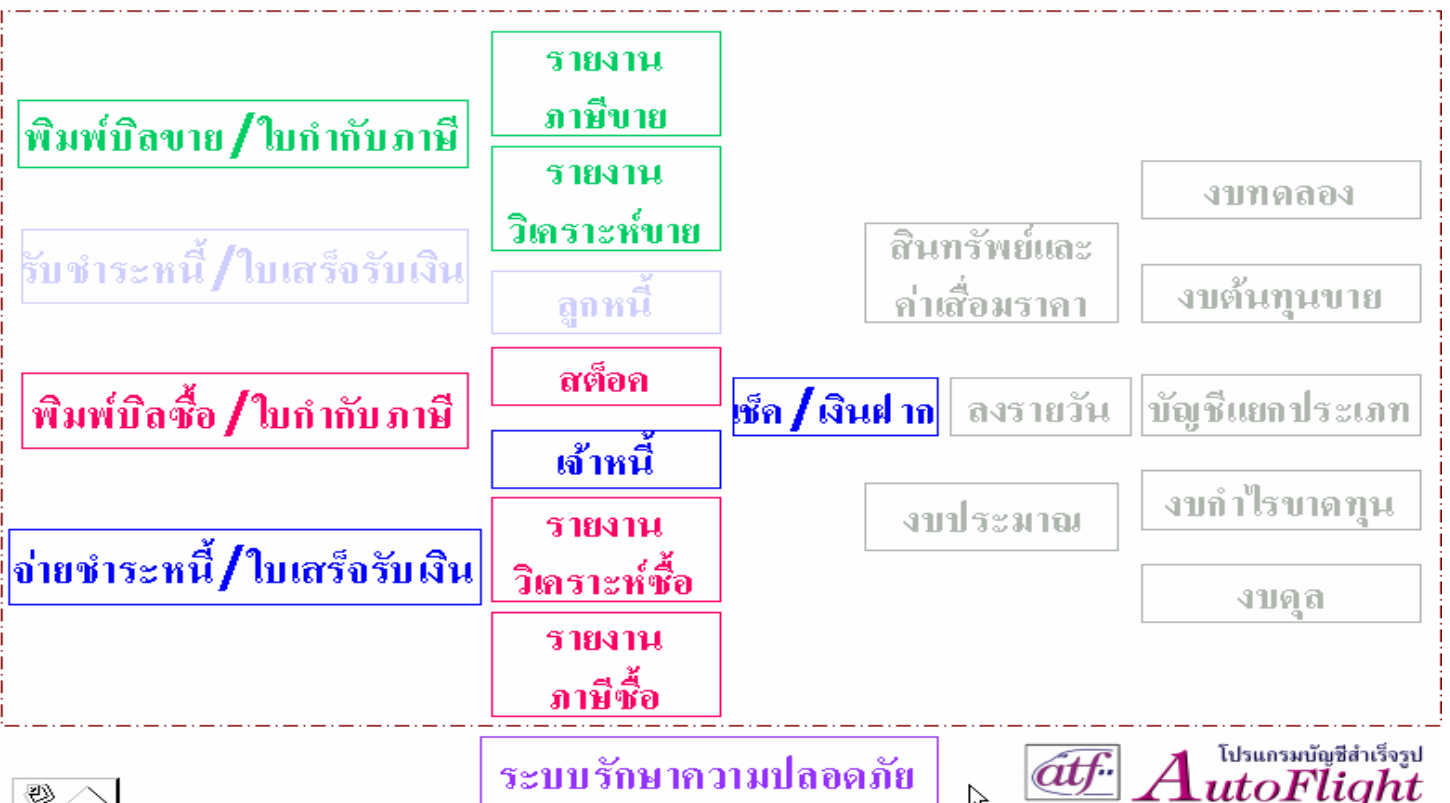
**2. แนะนำฟังก์ชัน บำรุงรักษาข้อมูล และรักษาความปลอดภัย**

- 2.1 ฟังก์ชันการใช้งาน
- 2.2 Document Flow
- 2.3 FIFO - Average
- 2.4 การบันทึกบัญชีแบบ Periodic - Perpetual
- 2.5 หลักการคำนวณค่าเสื่อม
- 2.6 Reindex
- 2.7 Backup Data
- 2.8 Restore Data
- 2.9 Recalculate
- 2.10 ระบบรักษาความปลอดภัย

กลับไป  
เมนู  
หลัก



## โครงสร้างระบบการทำงาน *AutoFlight*



ระบบรักษาความปลอดภัย



โปรแกรมบัญชีสำเร็จรูป  
**AutoFlight**

## การตีราคาสินค้าคงเหลือและต้นทุนขาย (Inventory Valuation)

*AutoFlight* สามารถเลือกวิธีการตีราคาสินค้าคงเหลือได้ 2 วิธีดังนี้

1. วิธีเข้าก่อน-ออกก่อน (First In First Out Method)
2. วิธีราคาทุนถัวเฉลี่ยถ่วงน้ำหนัก (Weighted Average Method)

### วิธีเข้าก่อน-ออกก่อน(First In First Out Method)

วิธีนี้ถือว่าสินค้าที่ซื้อเข้ามาก่อนจะเป็นสินค้าที่ขายออกไปก่อน

ตัวอย่าง ข้อมูลเกี่ยวกับสินค้าคงเหลือของกิจการมี ดังนี้

	ปริมาณ/หน่วย		ต้นทุน/หน่วย		ต้นทุนคงเหลือ
ม.ค. 1	สินค้าคงเหลือต้นงวด	10	@	100	= 1,000
ม.ค.13	ซื้อ	15	@	108	= 1,620
ม.ค.17	ขาย	5	@	100	= 2,120
ม.ค.20	ขาย	10		5@100 5@108	= 1,080
ม.ค.31	สินค้าคงเหลือปลายงวด	10	@	108	= 1,080



### วิธีราคาทุนถัวเฉลี่ยถ่วงน้ำหนัก (Weighted Average Method)

ราคาทุนต่อหน่วย =  $\frac{\text{ราคาทุนรวมของสินค้าที่ซื้อมา}}{\text{จำนวนหน่วยสินค้า}}$

ตัวอย่าง ข้อมูลเกี่ยวกับสินค้าคงเหลือของกิจการมี ดังนี้

	ปริมาณ/หน่วย		ต้นทุน/หน่วย		ต้นทุนคงเหลือ
ม.ค. 1	สินค้าคงเหลือต้นงวด	10	@	100	= 1,000
ม.ค.13	ซื้อ	15	@	108	= 1,620
ม.ค.17	ขาย	5	@	104.8	= 2,096
ม.ค.20	ขาย	10	@	104.8	= 1,048
ม.ค.31	สินค้าคงเหลือปลายงวด	10	@	104.8	= 1,048



## การตีราคาสินค้าคงเหลือ

กิจการที่มี การเคลื่อนไหวสินค้า ระหว่างปี โปรแกรม *AutoFlight* มีวิธีการบันทึกบัญชีสินค้าคงเหลือให้เลือก 2 วิธีดังนี้คือ

1. วิธี Perpetual Inventory System
2. วิธี Periodic Inventory System

### วิธี Perpetual Inventory System

(การบันทึกบัญชีสินค้าคงเหลือแบบต่อเนื่อง)

เมื่อมีการซื้อสินค้าเข้ามา จะมีการบันทึกบัญชีไว้ในหมวดสินทรัพย์ โดยจดบันทึกรายการสินค้าคงเหลือที่ เพิ่มขึ้น หรือ ลดลงไว้ในบัญชีสินค้าคงเหลือ และ ทุกครั้งที่กิจการมีการซื้อ หรือ ขายสินค้า จะมีการคำนวณราคาทุนของสินค้าคงเหลือและต้นทุนขายด้วย

ตัวอย่าง การบันทึกบัญชีสินค้าคงเหลือแบบต่อเนื่อง (Perpetual)

#### บันทึกซื้อสินค้า

Dr.สินค้าสำเร็จรูป	XX
ภาษีซื้อ	XX
Cr.เจ้าหนี้การค้า	XX

#### บันทึกขายสินค้า

Dr.ลูกหนี้การค้า	XX
Cr.ภาษีขาย	XX
ขายสินค้า	XX
Dr.ต้นทุนขาย	XX
Cr.สินค้าสำเร็จรูป	XX

## วิธี Periodic Inventory System (การบันทึกสินค้าคงเหลือแบบสิ้นงวด)

เมื่อมีการซื้อสินค้าเข้ามา จะมีการบันทึกบัญชีไว้ในหมวดค่าใช้จ่าย โดยลงเป็น“บัญชีซื้อสินค้า” ตามวิธีนี้ บัญชีสินค้าคงเหลือที่ยกมาต้นปี จะไม่มีการเปลี่ยนแปลงจนกว่าจะถึงวันสิ้นงวดและในระหว่างปีจะไม่มีการบันทึกบัญชีสินค้าคงเหลือเลย แต่สามารถตรวจสอบ รายการสินค้าที่เคลื่อนไหวได้ จากรายงานสินค้าคงเหลือ ดังนั้น สิ้นงวดจะต้องมีการปรับปรุงบัญชีสินค้าคงเหลือ



### ตัวอย่าง Perpetual

#### บันทึกซื้อสินค้า

Dr.สินค้าสำเร็จรูป	XX
ภาษีซื้อ	XX
Cr.เจ้าหนี้การค้า	XX

#### บันทึกขายสินค้า

Dr.ลูกหนี้การค้า	XX
Cr.ภาษีขาย	XX
ขายสินค้า	XX
Dr.ต้นทุนขาย	XX
Cr.สินค้าสำเร็จรูป	XX



### ตัวอย่าง Periodic

#### บันทึกซื้อสินค้า

Dr.ซื้อเชื่อ	XX
ภาษีซื้อ	XX
Cr.เจ้าหนี้การค้า	XX

#### บันทึกขายสินค้า

Dr.ลูกหนี้การค้า	XX
Cr.ภาษีขาย	XX
ขายสินค้า	XX

## ค่าเสื่อมราคา (Depreciation)

หมายถึง มูลค่าของสินทรัพย์ที่มีการเสื่อมสภาพ ที่ตัดเป็นค่าใช้จ่าย ดังนั้น ค่าเสื่อมราคาจึงเป็นวิธีการ ในการกระจายราคาทุนของสินทรัพย์ไปเป็นค่าใช้จ่าย ในรอบระยะเวลาบัญชี ตลอดอายุการใช้งานของสินทรัพย์นั้น

### การคำนวณค่าเสื่อมราคา

ข้อมูลที่สำคัญที่ต้องนำมาใช้ในการคำนวณค่าเสื่อมราคาคือ

- ราคาทุนของสินทรัพย์ที่จะนำมาคำนวณค่าเสื่อมราคา (Cost)
- อายุการใช้งานของสินทรัพย์โดยประมาณ (Estimated Residual Value)
- ราคาซาก หรือ ราคาคงเหลือโดยประมาณ (Estimated Residual Value)
- วิธีการคำนวณค่าเสื่อม (Depreciation Method)



### ราคาทุนของสินทรัพย์

หมายถึง ราคาที่ต้องจ่ายเกี่ยวกับการซื้อสินทรัพย์ทั้งสิ้น จนกระทั่งสินทรัพย์นั้นพร้อมใช้งานได้ ซึ่งได้แก่ ราคาสินทรัพย์ ค่าขนส่ง ค่าติดตั้ง ฯลฯ

### อายุการใช้งานโดยประมาณ

หมายถึง อายุการใช้งานที่ผู้ซื้อสามารถคาดว่าจะสามารถใช้งานได้ หรือ ตามที่กรมสรรพากรกำหนด อายุการคาดการณโดยประมาณ อาจจะน้อยกว่า หรือ มากกว่าการใช้งานจริง เช่น สินทรัพย์ คาดว่าอาจจะใช้งานได้ถึง 8-10 ปี แต่สามารถใช้งานได้จริงๆ ประมาณ 5 ปี เท่านั้น



## ราคาซาก หรือ ราคาคงเหลือโดยประมาณ

หมายถึง ราคาที่เป็นจริงโดยประมาณของสินทรัพย์ที่สามารถขายได้  
สุทธิ เมื่อสิ้นสุดอายุการใช้งาน บางชนิดมีราคาขายสูงเมื่อหมด  
อายุการใช้งาน เช่น อาคาร

## วิธีการคำนวณค่าเสื่อมราคา

- วิธีเส้นตรง (Straight-Line-Method)

คือ การบันทึกค่าเสื่อมราคาที่เกิดขึ้นเท่าๆ กัน ทุกงวดบัญชีตาม  
ระยะเวลาที่ใช้งานของสินทรัพย์ไปตลอดอายุการใช้งาน ของ  
สินทรัพย์นั้น



## การคำนวณเป็น ดังนี้

ราคาทุนของสินทรัพย์ — ราคาซาก  
อายุการใช้งาน

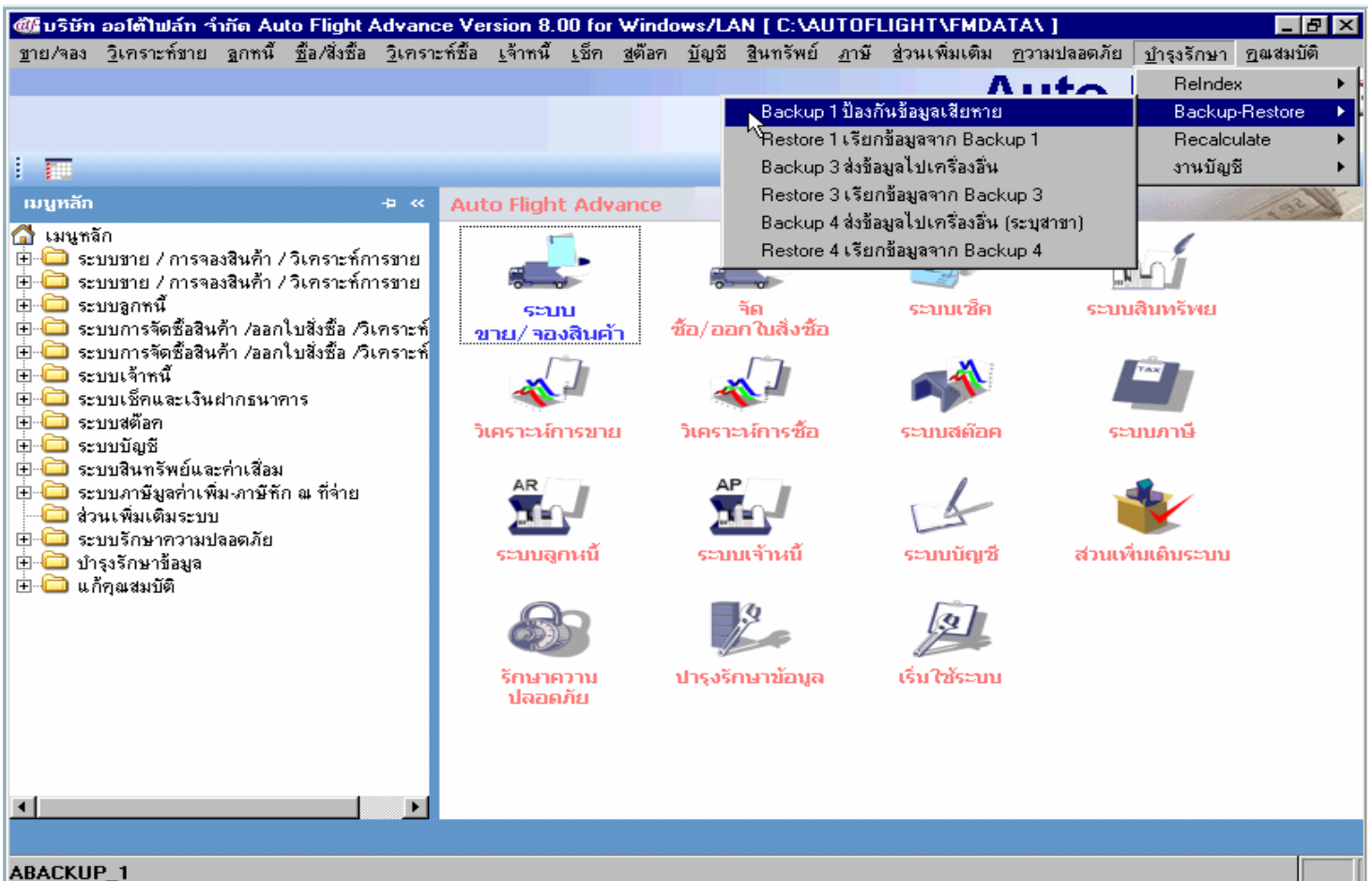
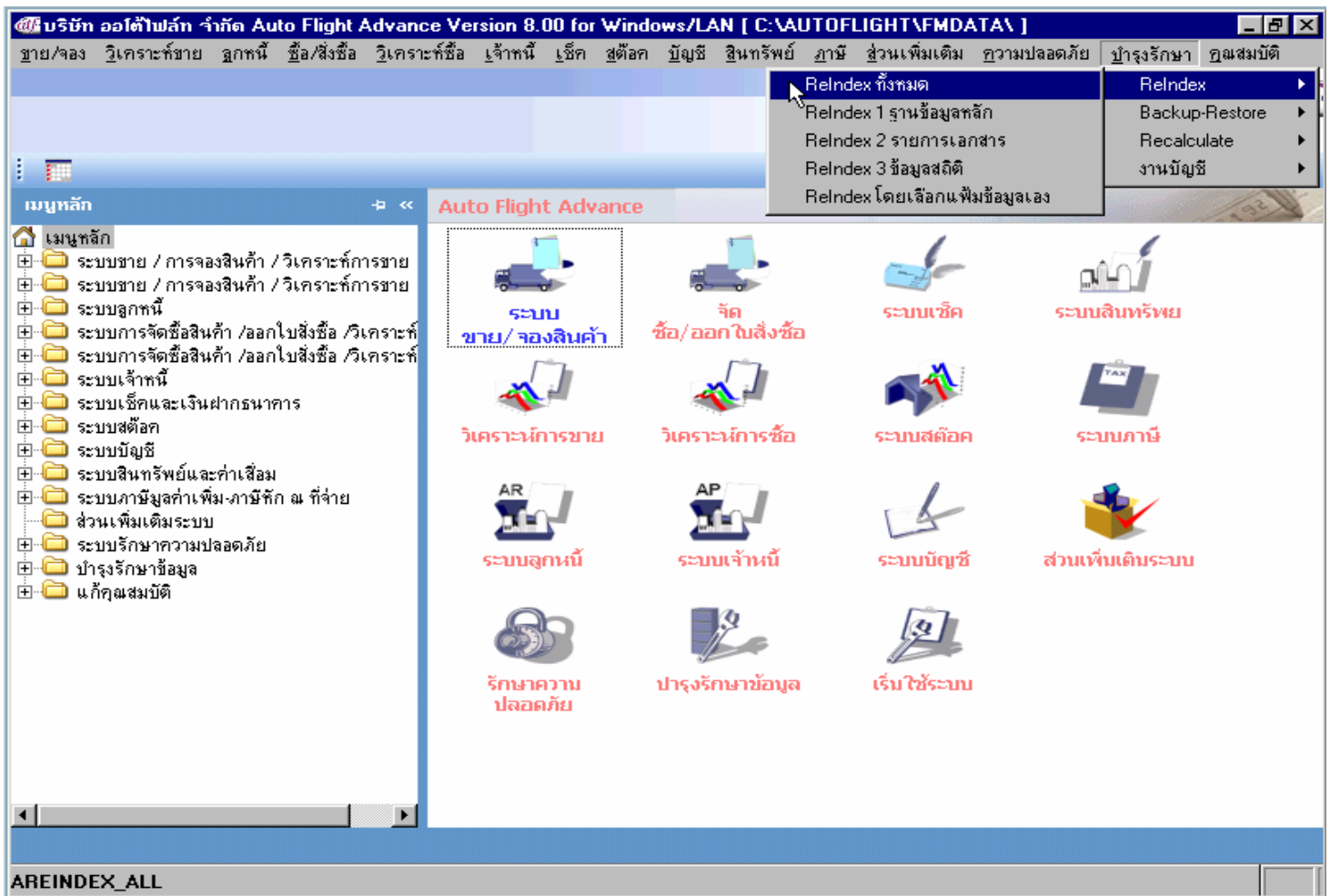
(ราคาทุนของสินทรัพย์-ราคาซาก) x อัตรา%ของค่าเสื่อมราคาในแต่ละงวด

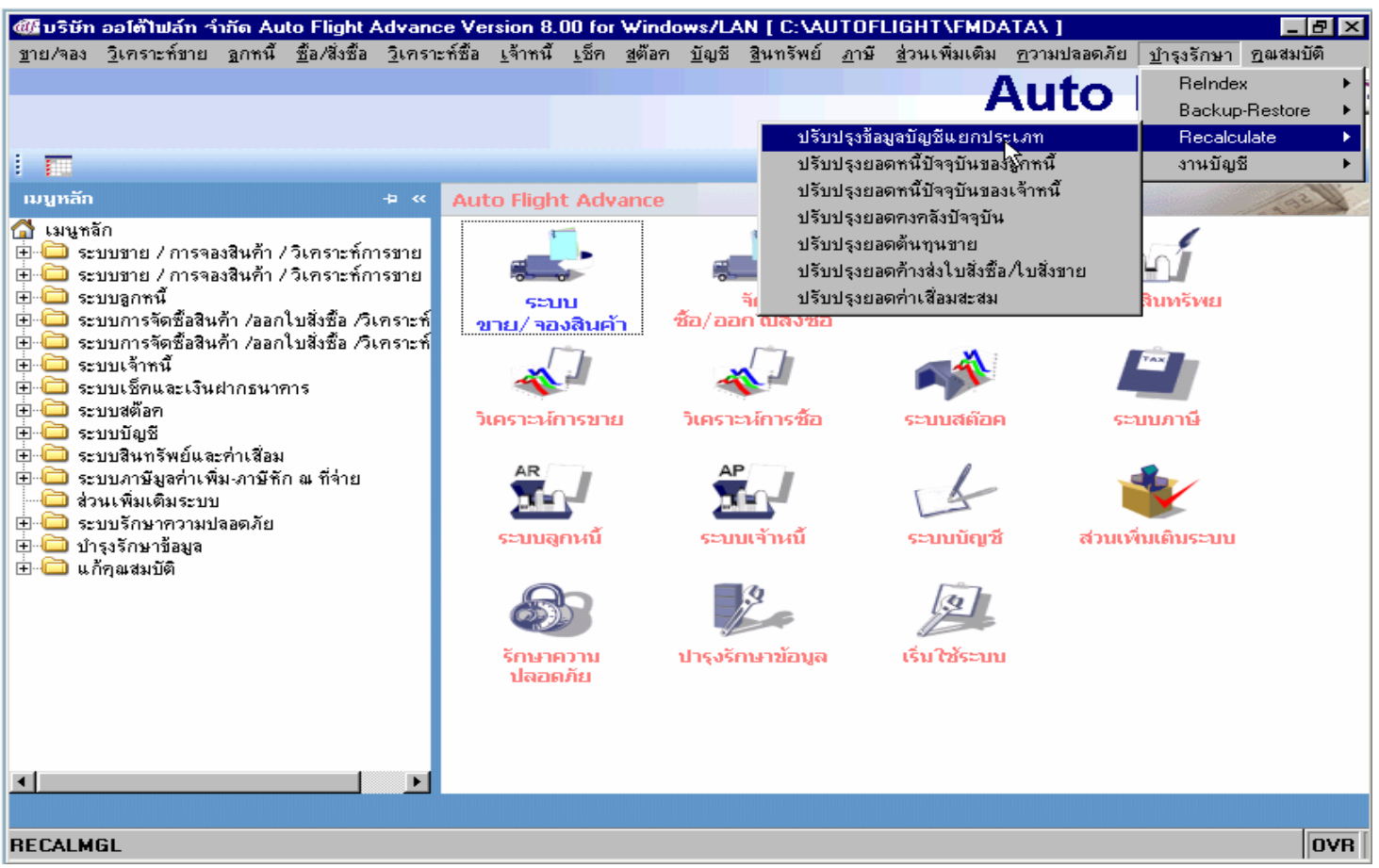
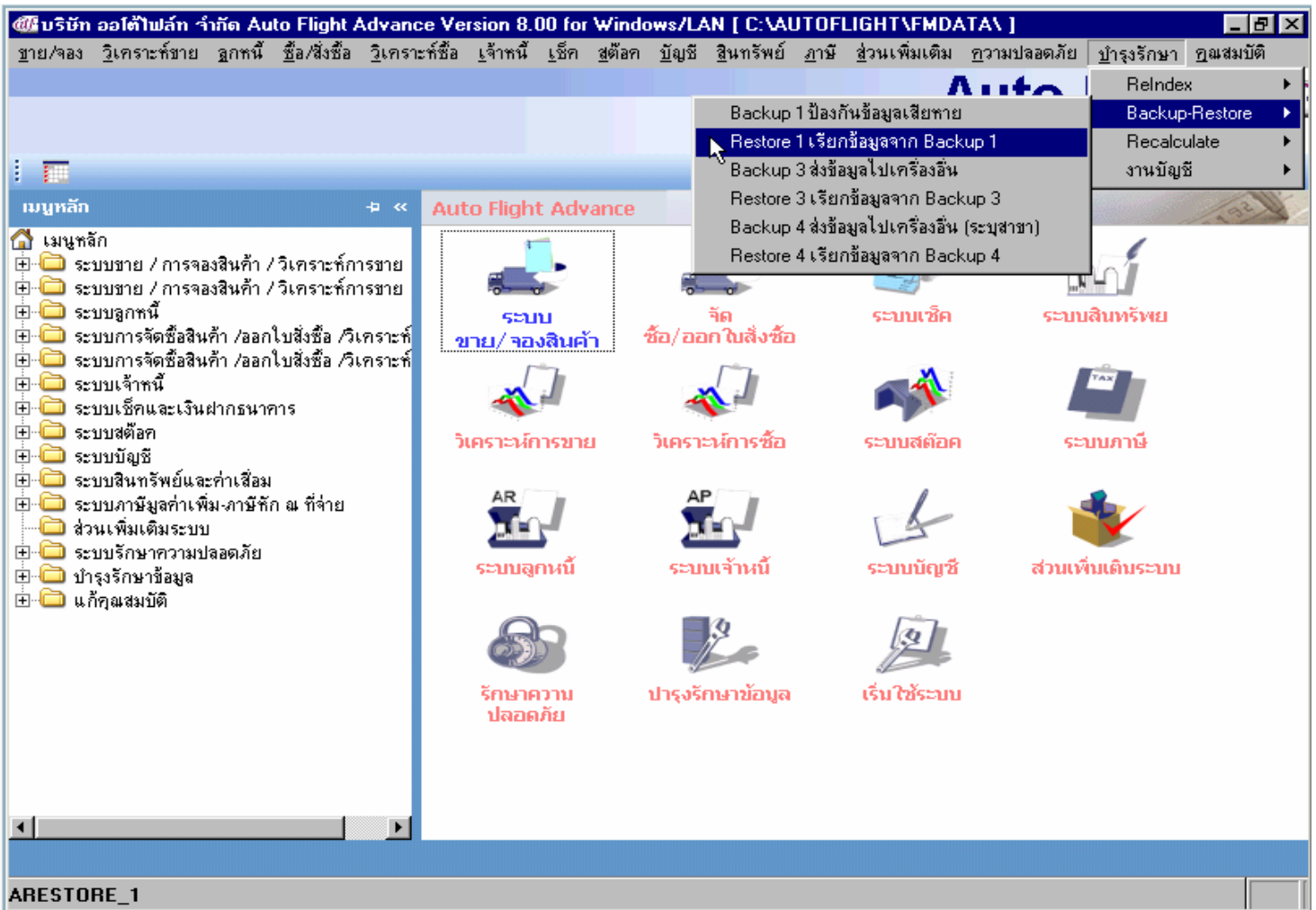
ราคาทุน x อัตรา% x จำนวนวันของเดือนนั้นๆ  
จำนวนวัน/ปี

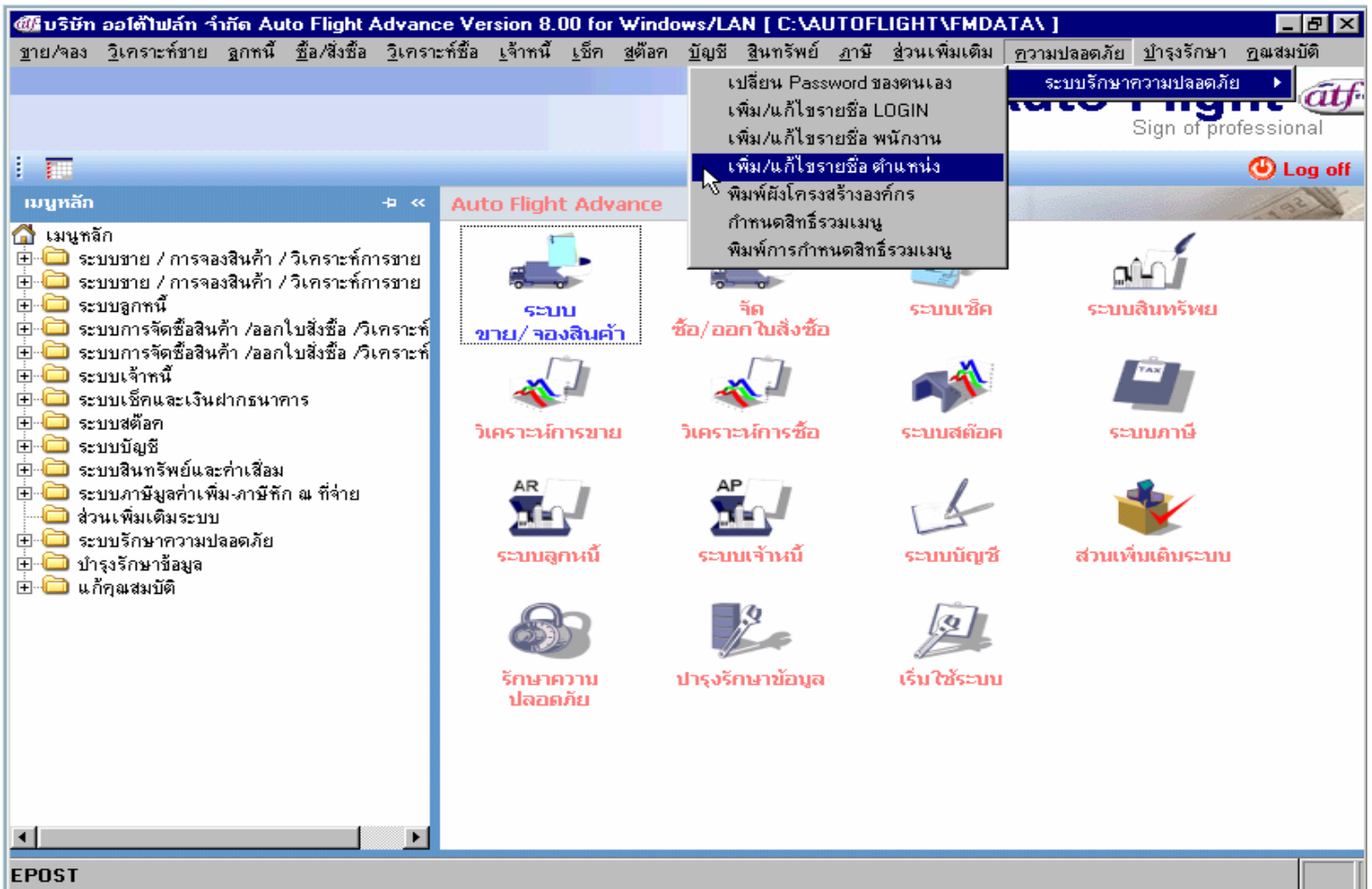
$$= \frac{70,000 \times 20\% \times 31 \text{ วัน}}{365 \text{ วัน}} = 1,189.04$$











### 3. การเตรียมฐานข้อมูลทุกระบบ



โปรแกรมบัญชีสำเร็จรูป  
**AutoFlight**

**TECHNICAL SUPPORT**  
[www.AutoFlight.co.th](http://www.AutoFlight.co.th)

### 3. การเตรียมฐานข้อมูลทุกระบบ

3.1 ข้อมูลบริษัท

3.2 ระบบบัญชี

3.3 ระบบสต็อก

3.4 ระบบขาย / ลูกหนี้

3.5 เพิ่ม / แก้ไขรายชื่อผู้จำหน่าย

3.6 ระบบเช็ค

3.7 เพิ่ม / แก้ไขรายการสินทรัพย์

กลับไป

เมนู  
หลัก

3.1 ข้อมูลบริษัท

**atf..** โปรแกรมบัญชีสำเร็จรูป **AutoFlight** TECHNICAL SUPPORT  
www.AutoFlight.co.th

**3.1 ข้อมูลบริษัท**

**3.1.1 ข้อมูลประจำบริษัท**

**3.1.2 เพิ่ม / แก้ไขรายชื่อ สาขา/ฝ่าย/แผนก**

กลับไป  
เมนู  
หลัก

บริษัท ออโต้ฟลาย จำกัด Auto Flight Advance Version 8.00 for Windows/LAN [ C:\ATFADVANCE\FMDATA\ ]

ขาย/จอง วิเคราะห์ขาย ลูกหนี้ ชื่อ/สิ่งชื่อ วิเคราะห์ชื่อ เจ้าหนี้ เช็ก สต็อก บัญชี สินทรัพย์ ภาษี ส่วนเพิ่มเติม ความปลอดภัย บำรุงรักษา คุณสมบัติ

แก้ไขข้อมูลบริษัท  
เพิ่ม/แก้ไขรายชื่อสาขา  
เพิ่ม/แก้ไข รายชื่อแผนก  
เพิ่ม/แก้ไข รายชื่อฝ่าย

ข้อมูลประจำบริษัท  
แก้ไขส่วนประกอบ  
ABOUT  
Log off

เมนูหลัก

แก้ไข/แก้ไขรายชื่อบริษัท

บันทึก ออก

หน้า 1 หน้า 2 หน้า 3 หน้า 4 หน้า 5

รหัสบริษัท 0001

ชื่อภาษาไทย บริษัท ออโต้ฟลาย จำกัด

ที่อยู่ภาษาไทย 889 อาคารไทยซีซีทาวเวอร์ชั้น 7 อ.สาทรใต้  
แขวงยานนาวา เขตสาทร กรุงเทพฯ 10120

ชื่อภาษาไทย 2 (Undefined)

ที่อยู่ภาษาไทย 2

โทร 0-2860-6600

Fax 0-2860-6400

วันเริ่มรอบบัญชี 01/01 วัน/เดือน

วันที่เริ่มใช้ระบบ 01/01/2547 วว/ตต/พท

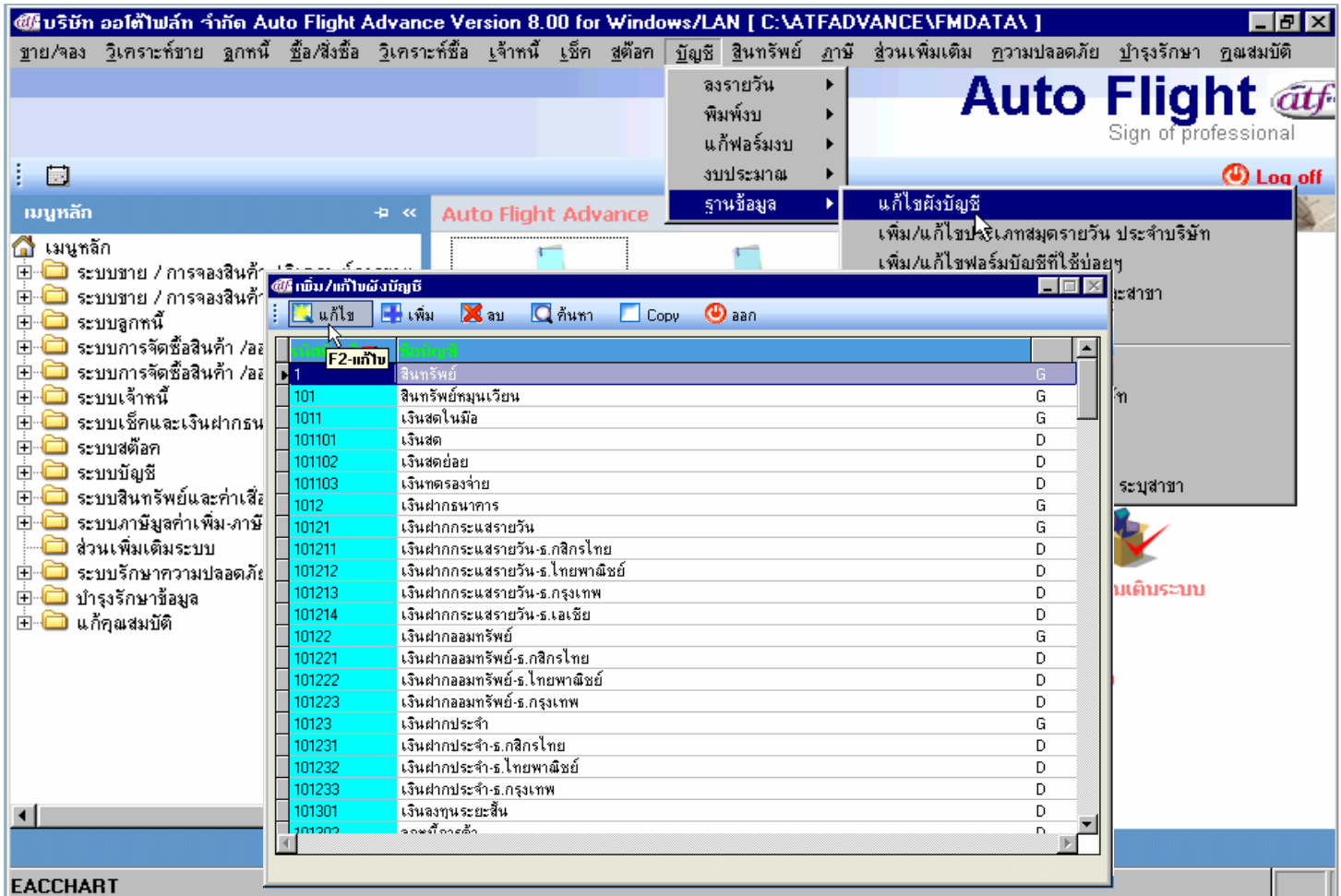
เลขประจำตัวผู้เสียภาษี 3011903315

ประเภทภาษี 1 VAT 7 %

ภาษีแยกนอก/รวมใน  Y = แยกนอก , N = รวมใน

ชื่อผู้ประกอบการ บริษัท ออโต้ฟลาย จำกัด

ECORP



บริษัท ออโต้ฟลาย จำกัด Auto Flight Advance Version 8.00 for Windows/LAN [ C:\ATFADVANCE\FMDATA\ ]

ขาย/จอง วิเคราะห์ขาย ลูกหนี้ ชื่อ/สิ่งชื่อ วิเคราะห์ชื่อ เจ้าหนี้ เช็กรสต็อก บัญชี สินทรัพย์ ภาษี ส่วนเพิ่มเติม ความปลอดภัย บำรุงรักษา ควบคุมบัติ

ลงรายวัน  
พิมพ์งบ  
แก้ฟอร์มงบ  
งบประมาณ  
ฐานข้อมูล

**Auto Flight** atf  
Sign of professional

Log off

เมนูหลัก

เมนูหลัก

ระบบขาย / การจองสินค้า / วิเคราะห์การขาย  
ระบบขาย / การจองสินค้า /  
ระบบลูกหนี้  
ระบบการจัดซื้อสินค้า /อ  
ระบบการจัดซื้อสินค้า /อ  
ระบบเจ้าหนี้  
ระบบเช็คและเงินฝากธ  
ระบบสต็อก  
ระบบบัญชี  
ระบบสินทรัพย์และค่าเส  
ระบบภาษีมูลค่าเพิ่ม-ภาษี  
ส่วนเพิ่มเติมระบบ  
ระบบรักษาความปลอดภัย  
บำรุงรักษาข้อมูล  
แก้คุมสมบัติ

แก้ไขบัญชี

เพิ่ม/แก้ไขประเภทสมุดรายวัน ประจำบริษัท  
เพิ่ม/แก้ไขฟอร์มบัญชีที่ใช้บ่อยๆ

เพิ่ม/แก้ไขรายชื่อสมุดรายวัน

รหัสสมุดรายวัน	ชื่อสมุดรายวัน
JV	สมุดรายวันทั่วไป
PC	สมุดรายวันจ่าย
PD	สมุดรายวันซื้อ
SC	สมุดรายวันรับ
SD	สมุดรายวันขาย

EACCBOOK

3.3 ระบบสต็อก

atf.. โปรแกรมบัญชีสำเร็จรูป **AutoFlight** TECHNICAL SUPPORT  
www.AutoFlight.co.th

3.3 ระบบสต็อก

3.3.1 เพิ่ม / แก้ไข คลังสินค้า / วัตถุประสงค์

3.3.2 เพิ่ม / แก้ไข หน่วยนับ

3.3.3 เพิ่ม / แก้ไข กลุ่มสินค้า / วัตถุประสงค์


3.3.4 เพิ่ม / แก้ไข รายการสินค้า / วัตถุประสงค์

3.3.5 เพิ่ม / แก้ไข ชุดสินค้า / วัตถุประสงค์

กลับไป  
เมนู  
หลัก

บริษัท ออโต้ฟลาย จำกัด Auto Flight Advance Version 8.00 for Windows/LAN [ C:\ATFADVANCE\FMDATA\ ]

ชาย/จอง วิเคราะห์ชาย ลูกหนี้ ชื่อ/สิ่งชื่อ วิเคราะห์ชื่อ เจ้าหนี้ เช็กรายงานสินค้า บัญชี สินค้าทรัพย์ ภาษี ส่วนเพิ่มเติม ความปลอดภัย ปรากฏภาพ คุณสมบัติ

**Auto Flight**   
Sign of professional

Log off

เมนูหลัก

- ระบบขาย / การจองสินค้า / วิเคราะห์การขาย
- ระบบขาย / การจองสินค้า / วิเคราะห์การขาย
- ระบบลูกหนี้
- ระบบการจัดซื้อสินค้า / ออกใบสั่งซื้อ / วิเคราะห์
- ระบบการจัดซื้อสินค้า / ออกใบสั่งซื้อ / วิเคราะห์
- ระบบเจ้าหนี้
- ระบบเช็คและเงิน
- ระบบสต็อก
- ระบบบัญชี
- ระบบสินค้าทรัพย์และ
- ระบบภาษีมูลค่าเพิ่ม
- ส่วนเพิ่มเติมระบบ
- ระบบรักษาความปลอดภัย
- บำรุงรักษาข้อมูล
- แก้คุณสมบัติ

Auto Flight Adv

ระบบขาย/จองสินค้า

จัดซื้อ/ออกใบสั่งซื้อ

เพิ่ม/แก้ไข รายการสินค้า / วัตถุดิบ  
กำหนดจุดสั่งซื้อ รายการสินค้า/วัตถุดิบ  
เพิ่ม/แก้ไข ชุดสินค้า / วัตถุดิบ  
เพิ่ม/แก้ไข กลุ่มสินค้า/วัตถุดิบ  
เพิ่ม/แก้ไข หน่วยนับ  
เพิ่ม/แก้ไข คลังสินค้า / วัตถุดิบ

แก้ไขฐานข้อมูลคลังสินค้า

สาขา: 0001 สำนักงานใหญ่

OK Cancel

EWHOUSE

3.4 ระบบขาย / ลูกหนี้

 โปรแกรมบัญชีสำเร็จรูป **AutoFlight** TECHNICAL SUPPORT  
[www.AutoFlight.co.th](http://www.AutoFlight.co.th)

3.4 ระบบขาย / ลูกหนี้

3.4.1 เพิ่ม / แก้ไข รายชื่อทีมขาย / พนักงานขาย

3.4.2 เพิ่ม / แก้ไข รายชื่อลูกค้า

กลับไป  
เมนูหลัก

บริษัท ออโต้ฟลาย จำกัด Auto Flight Advance Version 8.00 for Windows/LAN [ C:\ATFADVANCE\FMDATA\ ]

รายชื่อ/จอง วิเคราะห์ขาย ลูกหนี้ ชื่อ/สิ่งชื่อ วิเคราะห์ซื้อ เจ้าหนี้ เช็ค สต็อก บัญชี สินทรัพย์ ภาษี ส่วนเพิ่มเติม ความปลอดภัย บำรุงรักษา คุณสมบัติ

Auto Flight *atf*  
Sign of professional

Log off

เมนูหลัก

- ระบบขาย / การจอง
  - รายชื่อ/จอง
  - วิเคราะห์ขาย
  - รายชื่อ/สิ่งชื่อ
  - วิเคราะห์ซื้อ
  - เจ้าหนี้
  - เช็ค
  - สต็อก
  - บัญชี
  - สินทรัพย์
  - ภาษี
  - ส่วนเพิ่มเติม
  - ความปลอดภัย
  - บำรุงรักษา
  - คุณสมบัติ
- ระบบลูกค้า
  - เพิ่ม/แก้ไข รายชื่อลูกค้า
  - กำหนดราคาขายประจำลูกค้าแต่ละราย
  - ปรับราคาขายมาตรฐาน สินค้า
  - เพิ่ม/แก้ไข กลุ่มลูกค้า
  - เพิ่ม/แก้ไข รายชื่อพนักงานขาย
  - เพิ่ม/แก้ไข รายชื่อทีมขาย
  - A-กำหนดเล่มขอมูลระบบลูกค้า
- พิมพ์ทะเบียนรถ
- พิมพ์รายชื่อกลุ่ม
- พิมพ์รายชื่อพนักงาน
- พิมพ์รายชื่อทีม
- พิมพ์ทะเบียนรถ

เพิ่ม/แก้ไข รายชื่อทีมขาย

ทีมขาย

รหัสทีมขาย	ชื่อทีมขาย
0001	ทีมคุมรักษา

EEMZONE

บริษัท ออโต้ฟลาย จำกัด Auto Flight Advance Version 8.00 for Windows/LAN [ C:\ATFADVANCE\FMDATA\ ]

รายชื่อ/จอง วิเคราะห์ขาย ลูกหนี้ ชื่อ/สิ่งชื่อ วิเคราะห์ซื้อ เจ้าหนี้ เช็ค สต็อก บัญชี สินทรัพย์ ภาษี ส่วนเพิ่มเติม ความปลอดภัย บำรุงรักษา คุณสมบัติ

Auto Flight *atf*  
Sign of professional

Log off

เมนูหลัก

- ระบบขาย / การจองสินค้า / วิเคราะห์การขาย
- ระบบขาย / การจองสินค้า / วิเคราะห์การซื้อ
- ระบบลูกค้า
- ระบบการจัดซื้อสินค้า / ออกใบสั่งซื้อ / วิเคราะห์
- ระบบการจัดซื้อสินค้า / ออกใบสั่งซื้อ / วิเคราะห์
- ระบบเจ้าหนี้
- ระบบเช็คและเงินฝากธนาคาร
- ระบบสต็อก
- ระบบบัญชี
- ระบบสินทรัพย์และค่าเสื่อม
- ระบบภาษีมูลค่าเพิ่ม-ภาษีหัก ณ ที่จ่าย
- ส่วนเพิ่มเติมระบบ
- ระบบรักษาความปลอดภัย
- บำรุงรักษาข้อมูล
- แก้คุณสมบัติ

เพิ่ม/แก้ไข ทะเบียนลูกค้า

บันทึก INVOICE ขายยกมาต้นงวด

A-กำหนดเล่มขอมูล

เพิ่ม/แก้ไข ทะเบียนรถ

พิมพ์ INVOICE ขาย

พิมพ์ทะเบียนรถ

พิมพ์ทะเบียนรา

พิมพ์รายชื่อกลุ่ม

พิมพ์รายชื่อพนักงาน

พิมพ์รายชื่อทีม

พิมพ์ทะเบียนรถ

วิเคราะห์

ระบบลูกค้า

รักษาความปลอดภัย

เพิ่ม/แก้ไข รายชื่อลูกค้า

รหัสลูกค้า	F3-เพิ่ม	ชื่อลูกค้า
ก-001	บริษัท กรีนครอส จำกัด	กรีนครอส
จ-001	บริษัท วิวัฒน์วิศวกรรม จำกัด	วิวัฒน์วิศวกรรม
จ-002	ร้านวัฒนา	วัฒนา
ส-001	คุณเสริมศรี ยอดกิจ	เสริมศรี ยอดกิจ
ส-002	ห้างหุ้นส่วนจำกัด สยามพีริช	สยามพีริช

ECUST



บริษัท ออโต้ฟลาย จำกัด Auto Flight Advance Version 8.00 for Windows/LAN [ C:\ATFADVANCE\FMDDATA\ ]

ขาย/จอง วิเคราะห์ขาย ลูกหนี้ ชื่อ/สิ่งชื่อ วิเคราะห์ชื่อ เจ้าหนี้ เช็ค สต็อก บัญชี สินทรัพย์ ภาษี ส่วนเพิ่มเติม ความปลอดภัย บำรุงรักษา ควบคุมบัญชี

ตรวจสอบหนี้  
จ่ายเงิน  
พิมพ์รายงาน  
ฐานข้อมูล

**Auto Flight** atf  
Sign of professional

เพิ่ม/แก้ไข ทะเบียนผู้จำหน่าย/เจ้าหนี้  
บันทึก INVOICE ชื่อยกมาต้นงวด

Log off

เมนูหลัก

เมนูหลัก

- ระบบขาย / การจองสินค้า
- ระบบขาย / การจองสินค้า
- ระบบลูกหนี้
- ระบบการจัดซื้อสินค้า /อ
- ระบบการจัดซื้อสินค้า /อ
- ระบบเจ้าหนี้
- ระบบเช็คและเงินฝากธ
- ระบบสต็อก
- ระบบบัญชี
- ระบบสินทรัพย์และค่าเสี
- ระบบภาษีมูลค่าเพิ่ม-ภาษี
- ส่วนเพิ่มเติมระบบ
- ระบบรักษาความปลอดภัย
- บำรุงรักษาข้อมูล
- แก็กคุมสมบัติ

แก้ไขฐานข้อมูลผู้จำหน่าย

รหัสผู้จำหน่าย	ชื่อผู้จำหน่าย	ชื่อเลขผู้จำหน่าย
ก-001	การไฟฟ้านครหลวง	การไฟฟ้านครหลวง
ก-002	การประปานครหลวง	การประปานครหลวง
ก-003	การสื่อสารแห่งประเทศไทย	การสื่อสารแห่งประเทศไทย
ก-004	กรมสรรพากร	กรมสรรพากร
ก-005	บริษัท กิจวานิช จำกัด	กิจวานิช
ช-001	บริษัท โฮโยเฟอร์นิเจอร์ จำกัด	โฮโยเฟอร์นิเจอร์
ช-002	บริษัท ชัยเจริญ จำกัด	ชัยเจริญ
ม-001	บริษัท โมเดิร์นฟาร์ม (ประเทศไทย) จำกัด	โมเดิร์นฟาร์ม (ประเทศไทย)
ส-001	ห้างหุ้นส่วนจำกัด สินสยาม	สินสยาม

ESUPP

3.6 ระบบเช็ค

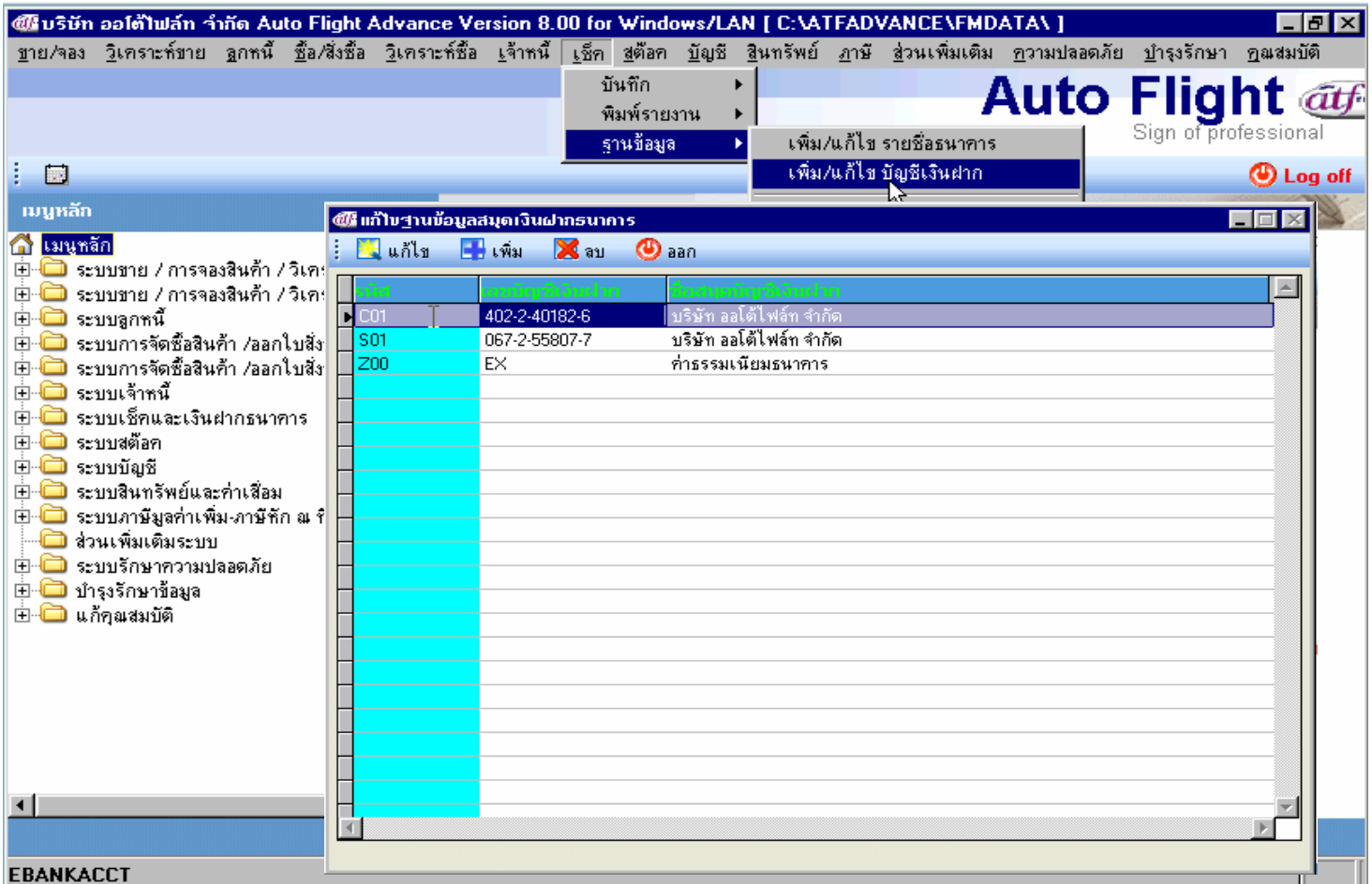
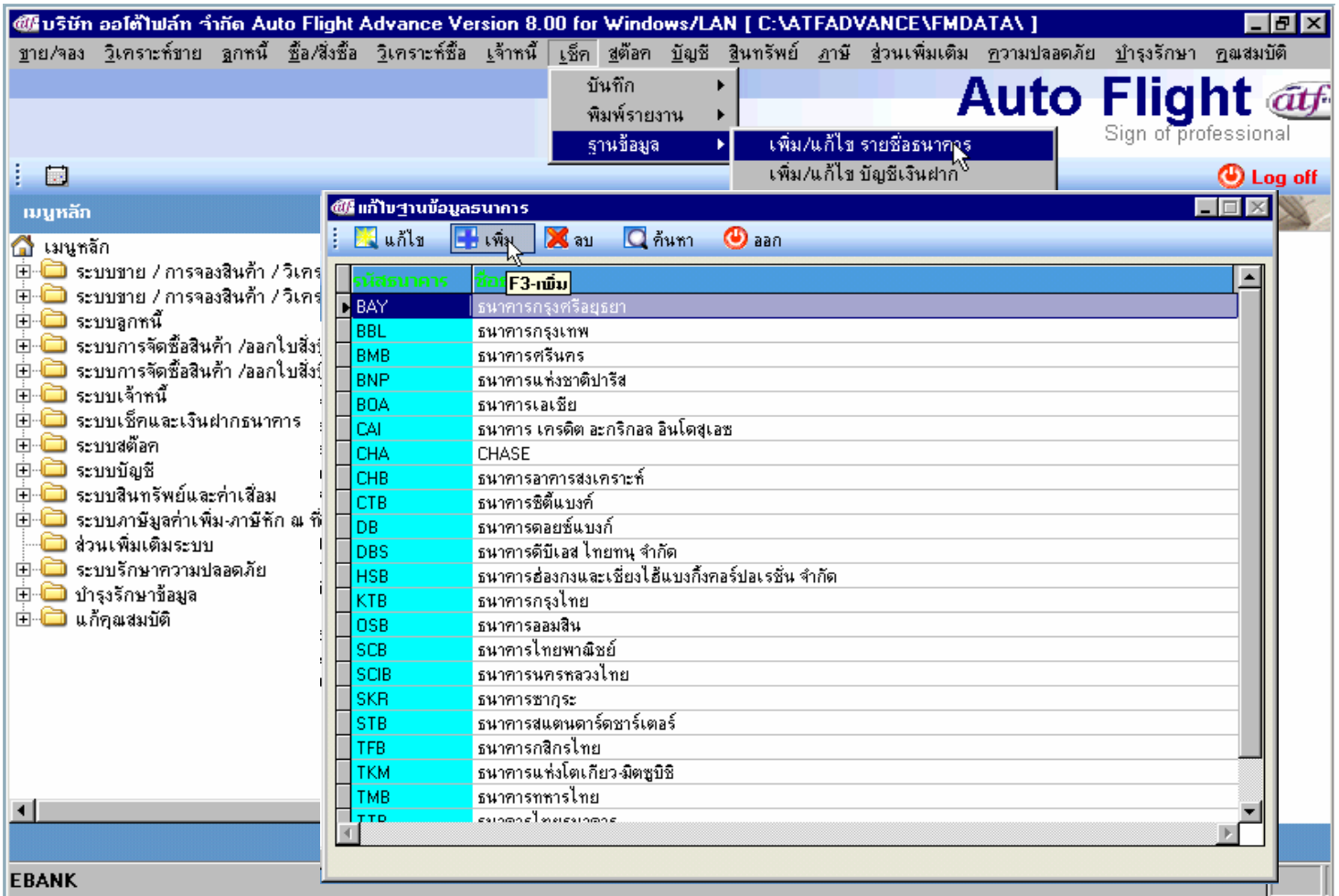
atf.. โปรแกรมบัญชีสำเร็จรูป **AutoFlight** TECHNICAL SUPPORT  
www.AutoFlight.co.th

3.6 ระบบเช็ค

3.6.1 เพิ่ม / แก้ไข รายชื่อธนาคาร

3.6.2 เพิ่ม / แก้ไข รายชื่อสมุดบัญชีเงินฝาก

กลับไป  
เมนู  
หลัก



บริษัท ออโต้ฟลาย จำกัด Auto Flight Advance Version 8.00 for Windows/LAN [ C:\ATFADVANCE\FMDATA\ ]

ขาย/จอง วิเคราะห์ขาย ลูกหนี้ ชื่อ/สิ่งชื่อ วิเคราะห์ชื่อ เจ้าหนี้ เช็ค สต็อก บัญชี สินทรัพย์ ภาษี ส่วนเพิ่มเติม ความปลอดภัย บำรุงรักษา คุมสมบัติ

Auto Flight Professional

เพิ่ม/แก้ไขรายการสินทรัพย์  
พิมพ์ทะเบียนสินทรัพย์แบบย่อ

Log off

เมนูหลัก

เมนูหลัก

- ระบบขาย / การจองสินค้า / วิเค
- ระบบขาย / การจองสินค้า / วิเค
- ระบบลูกหนี้
- ระบบการจัดซื้อสินค้า / ออกใบสั
- ระบบการจัดซื้อสินค้า / ออกใบสั
- ระบบเจ้าหนี้
- ระบบเช็คและเงินฝากธนาคาร
- ระบบสต็อก
- ระบบบัญชี
- ระบบสินทรัพย์และค่าเสื่อม
- ระบบภาษีมูลค่าเพิ่ม-ภาษีหัก ณ
- ส่วนเพิ่มเติมระบบ
- ระบบรักษาความปลอดภัย
- บำรุงรักษาข้อมูล
- แก็งคุมสมบัติ

แก้ไขฐานข้อมูลสินทรัพย์

แก้ไข เพิ่ม ลบ ค้นหา ออก

รหัส	ชื่อสินทรัพย์	รหัสบัญชี	ราคาซื้อ
BUILD-001	อาคารสำนักงาน	102002	500,000.00
CAR-001	รถยนต์-HONDA-CRV	102201	1,500,000.00
COM-001	คอมพิวเตอร์-COMPAQ	102401	65,000.00
COM-002	คอมพิวเตอร์-COMPAQ	102401	55,000.00
DESK-001	โต๊ะทำงาน-MODERNFORM	102101	5,000.00

EASSET

#### 4. การบันทึกยอดยกมา พร้อมการเชื่อมโยงด้านบัญชี



โปรแกรมบัญชีสำเร็จรูป  
**AutoFlight**

**TECHNICAL SUPPORT**

[www.AutoFlight.co.th](http://www.AutoFlight.co.th)

#### 4. การบันทึกยอดยกมา พร้อมการเชื่อมโยงด้านบัญชี

##### 4.1 ยอดยกมาด้านบัญชี

##### 4.2 ยอดยกมารายตัว

##### 4.3 การกำหนดนโยบายบันทึกบัญชี

กลับไป

เมนู  
หลัก

บริษัท ออโต้ฟลาย จำกัด Auto Flight Advance Version 8.00 for Windows/LAN [ C:\AUTOFLIGHT\FMADATA ]

ขาย/จอง วิเคราะห์ขาย ลูกหนี้ ชื่อ/สิ่งชื่อ วิเคราะห์ชื่อ เจ้าหนี้ เช็ก สต็อก บัญชี สินทรัพย์ ภาษี ส่วนเพิ่มเติม ความปลอดภัย บำรุงรักษา คุณสมบัติ

Auto Flight *atf*  
Sign of professional

Log off

เมนูหลัก

- ระบบขาย / กา
- ระบบขาย / กา
- ระบบลูกหนี้
- ระบบการจัดซื้อ
- ระบบเจ้าหนี้
- ระบบเช็คนและ
- ระบบสต็อก
- ระบบบัญชี
- ระบบสินทรัพย์
- ระบบภาษีมูลค่า
- ส่วนเพิ่มเติม
- ระบบรักษาควา
- บำรุงรักษาข้อมูล
- นักคุณสมบัติ

Auto Flight Advance

ไอ้ยอดยกมาเริ่มต้น ณ 01/01/47 ล้างถังขนาดใหญ่

รหัสบัญชี	ชื่อบัญชี	เดบิต	เครดิต
101101	เงินสด	418,802.00	0.00
101102	เงินสดย่อย	0.00	0.00
101103	เงินสดรอจ่าย	0.00	0.00
101211	เงินฝากกระแสรายวัน-ร.กสิกรไทย	1,000,000.00	0.00
101212	เงินฝากกระแสรายวัน-ร.ไทยพาณิชย์	0.00	0.00
101213	เงินฝากกระแสรายวัน-ร.กรุงไทย	0.00	0.00
101214	เงินฝากกระแสรายวัน-ร.เอสซีบี	0.00	0.00
101221	เงินฝากออมทรัพย์-ร.กสิกรไทย	0.00	0.00
101222	เงินฝากออมทรัพย์-ร.ไทยพาณิชย์	0.00	0.00
101223	เงินฝากออมทรัพย์-ร.กรุงไทย	0.00	0.00
101231	เงินฝากประจำ-ร.กสิกรไทย	0.00	0.00
101232	เงินฝากประจำ-ร.ไทยพาณิชย์	0.00	0.00
101233	เงินฝากประจำ-ร.กรุงไทย	0.00	0.00
101301	เงินลงทุนระยะสั้น	0.00	0.00
101302	ลูกหนี้การค้า	200,000.00	0.00
101303	ลูกหนี้ต่างประเทศ	0.00	0.00
101304	ค่าเผื่อหนี้สงสัยจะสูญ	0.00	0.00
101305	เช็ครับยังไม่เข้า	0.00	0.00
101401	สินค้าสำเร็จรูป	93,600.00	0.00
101402	งานระหว่างทำ	0.00	0.00

77M 3,832,402.00 3,832,402.00

EAGL

แก้ไขบัญชี  
เพิ่ม/แก้ไขประเภทสมุดรายวัน ประจำบริษัท  
เพิ่ม/แก้ไขฟอร์มบัญชีที่ใช้บ่อยๆ  
ใส่ยอดยกมาเริ่มต้นตั้งบริษัทและสาขา  
เรียงหมายเลขสำคัญลงบัญชี

บัญชีรายวัน

สาขา: สำนักงานใหญ่  
รหัสบัญชี: 101101  
เดบิต: 418802.00  
เครดิต: 0.00

บริษัท ออโต้ฟลาย จำกัด Auto Flight Advance Version 8.00 for Windows/LAN [ C:\AUTOFLIGHT\FMADATA ]

ขาย/จอง วิเคราะห์ขาย ลูกหนี้ ชื่อ/สิ่งชื่อ วิเคราะห์ชื่อ เจ้าหนี้ เช็ก สต็อก บัญชี สินทรัพย์ ภาษี ส่วนเพิ่มเติม ความปลอดภัย บำรุงรักษา คุณสมบัติ

Auto Flight *atf*  
Sign of professional

Log off

เมนูหลัก

- ระบบขาย
- ระบบขาย
- ระบบลูก
- ระบบกา
- ระบบกา
- ระบบเจ้า
- ระบบเช็
- ระบบสต
- ระบบบัญ
- ระบบสิน
- ระบบกา
- ส่วนเพิ่ม
- ระบบรัก
- บำรุงรักษ
- นักคุณสมบัติ

วันที่เริ่มใช้ระบบ คือ วันที่ขอยกยอดมางวดแรกสุด  
ที่จะนำมาลงในระบบ สำหรับบริษัทนี้ (ไม่จำเป็นต้องเป็นวันเริ่มรอบบัญชี)

หน้าที่ 1 หน้าที่ 2 หน้าที่ 3 หน้าที่ 4 หน้าที่ 5

รับสรบริษัท

บริษัท: บริษัท ไฟลท์เฟรนด์เจอร์

ชื่อภาษาไทย: บริษัท ไฟลท์เฟรนด์เจอร์

ชื่อภาษาไทย 2

ที่อยู่ภาษาไทย 2

โทร

Fax

วันเริ่มรอบบัญชี: 01/01 วัน/เดือน

วันที่เริ่มใช้ระบบ: / /25 วว/ตต/พศ

เลขประจำตัวผู้เสียภาษี

ประเภทภาษี: 5 VAT 10 %

ภาษีแยกนอก/รวมใน: Y Y = แยกนอก , N = รวมใน

ชื่อผู้ประกอบการ: บริษัท ไฟลท์เฟรนด์เจอร์

วันที่ครบถ้วน

สาขา: สำนักงานใหญ่ วันที่ตั้งบัญชี: 31/05/48 Type: Audit

สมุด: JV สมุดรายวันทั่วไป Voucher No.

รูปแบบการ POST:  I = หนี้ไม่ POST,  ว่าง = POST

รายละเอียด: บันทึกยกยอดมางวดแรกสุด

ใช้เงิน

ลำดับ	รหัสบัญชี	ชื่อบัญชี	รายละเอียด	จำนวนเงินเดบิต	จำนวนเงินเครดิต	แนบ
1	101101	เงินสด		40,000.00	0.00	0001
2	101102	เงินสดย่อย		10,000.00	0.00	0001

77M 50,000.00 0.00

Tab 1

4.2 ยอดยกมารายตัว

**atf..** โปรแกรมบัญชีสำเร็จรูป **AutoFlight** **TECHNICAL SUPPORT**  
www.AutoFlight.co.th

**4.2 ยอดยกมารายตัว**

**4.2.1 ระบบสต็อก ปรับปรุงยอด**

**4.2.2 Invoice ขายยกมา(ลูกหนี้)**

**4.2.3 Invoice ซื้อยกมา(เจ้าหนี้)**

**4.2.4 ยอดยกมารายตัวอื่น ๆ**

กลับไป  
เมนู  
หลัก

บริษัท ออโต้ฟลาย จำกัด Auto Flight Advance Version 8.00 for Windows/LAN [ C:\AUTOFLIGHT\FMADATA \ ]

ขาย/จอง วิเคราะห์ขาย ลูกหนี้ ชื่อ/สิ่งชื่อ วิเคราะห์ชื่อ เจ้าหนี้ เช็ค สต็อก บัญชี สินทรัพย์ ภาษี ส่วนเพิ่มเติม ความปลอดภัย ป่ารุงรักษา คุณสมบัติ

บันทึกรายงานสินค้า รายงานวิเคราะห์ ตรวจสอบสินค้า รายงานข้อมูล

ออนไลน์ค้าระหว่างคลัง  
ปรับยอดสินค้า  
พิมพ์ใบรายการออนไลน์ค้าระหว่างคลัง  
พิมพ์ใบรายการปรับปรุงยอดสินค้า

เมนูหลัก

ระบบขาย / การจอง  
ระบบขาย / การจอง  
ระบบลูกหนี้  
ระบบการจัดซื้อสินค้า  
ระบบการจัดซื้อสินค้า  
ระบบเจ้าหนี้  
ระบบเช็คและเงินฝาก  
ระบบสต็อก  
ระบบบัญชี  
ระบบสินทรัพย์และค่า  
ระบบภาษีมูลค่าเพิ่ม  
ส่วนเพิ่มเติมระบบ  
ระบบรักษาความปลอดภัย  
ป่ารุงรักษาข้อมูล  
แก็คุณสมบัติ

ใบปรับยอด

สาขา: 0001 สำนักงานใหญ่

เล่มเอกสาร: 001 ใบปรับยอด (สินค้ายกมาปี2547)

เลือกเล่มเอกสาร

รหัส	ชื่อ
001	ใบปรับยอด (สินค้ายกมาปี2547)
002	ใบเบิกวัตถุดิบ
003	ใบรับสินค้าสำเร็จรูป

รักษาความปลอดภัย  
ป่ารุงรักษาข้อมูล  
เริ่มใช้ระบบ

IADJ

บริษัท ออโต้ฟลาย จำกัด Auto Flight Advance Version 8.00 for Windows/LAN [ C:\AUTOFLIGHT\FMADATA\ ]

ขาย/จอง วิเคราะห์ขาย ลูกหนี้ ชื่อ/สิ่งชื่อ วิเคราะห์ชื่อ เจ้าหนี้ เช็ก สต็อก บัญชี สินทรัพย์ ภาษี ส่วนเพิ่มเติม ความปลอดภัย บำรุงรักษา คุณสมบัติ

ลบประวัติ ค้นหา พิมพ์ บันทึก ออก

**แก้ไข AJ001 ใบรับยอด [ 0001 สำนักงานใหญ่ ]**

Step  เล่ม  เลขที่  วันที่

ทนายเขต

รูปแบบการ POST  \* = ยังไม่ลงรายวัน , I = ยังไม่ POST , ว่างๆ = POST

No.	PF	รหัส	ชื่อสินค้า/ชุดสินค้า
1	P	1	MODEL-003 เก้าอี้นวมมีที่วางแขน
2	P	1	MODEL-002 โต๊ะทำงานสี่เหลี่ยมด้านขวา
3	P	1	MODEL-005 ตู้เก็บเอกสาร
4	P	1	MODEL-004 ชั้นวางซีดี

**เลือกสิ่งสินค้าที่ต้องการ**

รหัส	ชื่อ
0001	คลังหลัก
0002	คลังวัดตุติม
0003	คลังสินค้าสำเร็จรูป

รวมจำนวน 160,000 รวมเบเนfici 93,600.00

สินค้า : MODEL-004 [ชั้นวางซีดี]  
 หน่วยนับ [ลิ้น] Lot [คลัง 0001 คลังหลัก]  
 จำนวน [0.000]ราคา [850.000]เป็นเงิน [0.00]

Brow\_ whouse (Lanfm!Whouse) Record: 1/5 Record Unlocked

บริษัท ออโต้ฟลาย จำกัด Auto Flight Advance Version 8.00 for Windows/LAN [ C:\AUTOFLIGHT\FMADATA\ ]

ขาย/จอง วิเคราะห์ขาย ลูกหนี้ ชื่อ/สิ่งชื่อ วิเคราะห์ชื่อ เจ้าหนี้ เช็ก สต็อก บัญชี สินทรัพย์ ภาษี ส่วนเพิ่มเติม ความปลอดภัย บำรุงรักษา คุณสมบัติ

ตามหนี้  
 รับเงิน  
 พิมพ์รายงาน  
 ฐานข้อมูล  
 เพิ่ม/แก้ไข ทะเบียนลูกหนี้  
 บันทึกINVOICEขายยกมาต้นงวด  
 A-กำหนดเล่มของเอกสารและการเชื่อมโยง

**Auto Flight** Sign of professional Log off

**เพิ่ม/แก้ไขข้อมูล INVOICE ดังชำระยกมา**

สาขา:  สำนักงานใหญ่

ประเภทเอกสาร:  ใบลดหนี้ เงินเชื่อ (ขาย)

เล่มเอกสาร:  ขายเชื่อ (ยกมาต้นงวด)

OK Cancel

**เลือกประเภทเอกสาร**

รหัส	ชื่อ
SM	ใบลดหนี้ เงินเชื่อ (ขาย)
SN	ใบลดหนี้ เงินเชื่อ บริการ (ขาย)
SY	ใบส่งของ/พิมพ์ใบแจ้งหนี้แยก(งานบริการ,VAT ไม่ถึง
SQ	ใบส่งของ/ใบกำกับภาษี/พิมพ์ใบแจ้งหนี้แยก (ขาย)
SI	ใบส่งของ/ใบกำกับภาษี/ใบแจ้งหนี้ (ขาย)
SV	ใบส่งของ/ใบแจ้งหนี้(งานบริการ,VAT ไม่ถึงกำหนด)
SX	ใบเพิ่มหนี้ เงินเชื่อ (ขาย)
SZ	ใบเพิ่มหนี้ เงินเชื่อ บริการ (ขาย)

รักษาความปลอดภัย บำรุงรักษาข้อมูล เริ่มใช้ระบบ

EGLREF\_CT

บริษัท ออโต้ฟลาย จำกัด Auto Flight Advance Version 8.00 for Windows/LAN [ C:\AUTOFLIGHT\FMADATA\ ]

ขาย/จอง วิเคราะห์ขาย ลูกหนี้ ชื่อ/สั่งซื้อ วิเคราะห์ซื้อ เจ้าหนี้ เช็กรหัส สต็อก บัญชี สินทรัพย์ ภาษี ส่วนเพิ่มเติม ความปลอดภัย บำรุงรักษา คุณสมบัติ

# Auto Flight

Sign of professional

Log off

**เพิ่ม/แก้ไขข้อมูล INVOICE ค้างชำระยกมา**

สาขา: 0001 สำนักงานใหญ่

ประเภทเอกสาร: SI ใบส่งของ/ใบกำกับภาษี/ใบแจ้งหนี้ (ขาย)

เล่มที่: 001 ขายเชื่อ (ยกมาต้นงวด)

เลขที่	#อ้างอิง	วันที่	Step	ชื่อ	จำนวนเงิน
00001	001	15/12/46	P	บริษัท กรีนทรอส จำกัด	10,700.00
00002	002	11/12/46	1	ห้างหุ้นส่วนจำกัด สยามพีวีซี	32,100.00
00003	003	22/10/46	P	ร้านวัฒนา	53,500.00
00004	004	14/11/46	1	ห้างหุ้นส่วนจำกัด สยามพีวีซี	21,400.00
00005	005				
00006	006				

**เพิ่ม/แก้ไขข้อมูล INVOICE ค้างชำระยกมา**

ประเภทเอกสาร: SI ใบส่งของ/ใบกำกับภาษี/ใบแจ้งหนี้ (ขาย)

รหัสเล่มเอกสารภายใน: 001

ชื่อเล่มเอกสารภายใน: ขายเชื่อ (ยกมาต้นงวด)

เลขที่: 00002

เลขที่อ้างอิง: 002

วันที่: 11/12/46

เครดิตเทอม: 60 วันครบกำหนด 09/02/47

รหัสลูกค้า/เจ้าหนี้: ส-002

ชื่อ: ห้างหุ้นส่วนจำกัด สยามพีวีซี

ประเภท VAT: 1 7.00% VAT แยกออก

ยอดเงินยกมาสุทธิ: 32,100.00

ยอดเงินก่อน VAT: 30,000.00

ยอดเงิน VAT: 2,100.00

Paused 05:10/08:54

บริษัท ออโต้ฟลาย จำกัด Auto Flight Advance Version 8.00 for Windows/LAN [ C:\AUTOFLIGHT\FMADATA\ ]

ขาย/จอง วิเคราะห์ขาย ลูกหนี้ ชื่อ/สั่งซื้อ วิเคราะห์ซื้อ เจ้าหนี้ เช็กรหัส สต็อก บัญชี สินทรัพย์ ภาษี ส่วนเพิ่มเติม ความปลอดภัย บำรุงรักษา คุณสมบัติ

# Auto Flight

Sign of professional

Log off

**เพิ่ม/แก้ไขข้อมูล INVOICE ค้างชำระยกมา**

สาขา: 0001 สำนักงานใหญ่

ประเภทเอกสาร: BM ใบลดหนี้ เงินเชื่อ (ซื้อ)

เล่มเอกสาร: 001 ลดหนี้ ชื่อซื้อ

**เลือกประเภทเอกสาร**

รหัส	ชื่อ
BM	ใบลดหนี้ เงินเชื่อ (ซื้อ)
BN	ใบลดหนี้ เงินเชื่อ บริการ (ซื้อ)
BY	ใบส่งของ/พิมพ์ใบแจ้งหนี้แยก(งานบริการ,VAT ไม่ถึง)
BQ	ใบส่งของ/ใบกำกับภาษี/พิมพ์ใบแจ้งหนี้แยก (ซื้อ)
BI	ใบส่งของ/ใบกำกับภาษี/ใบแจ้งหนี้ (ซื้อ)
BV	ใบส่งของ/ใบแจ้งหนี้(งานบริการ,VAT ไม่ถึงกำหนด)
BX	ใบเพิ่มหนี้ เงินเชื่อ (ซื้อ)
BZ	ใบเพิ่มหนี้ เงินเชื่อ บริการ(ซื้อ)

รักษาความปลอดภัย      บำรุงรักษาข้อมูล      เริ่มใช้ระบบ

EGLREF\_SP

The screenshot shows the 'Auto Flight Advance' software interface. A menu is open with the following items: บันทึกลง, พิมพ์รายงาน, รานข้อมูล, บันทึกลงใบนำฝากเช็คเข้าธนาคาร, บันทึกลงเช็ครับที่ผ่าน, ปรับปรุงเช็ครับที่มีปัญหา, บันทึกลงเช็คจ่ายที่ผ่าน, บันทึกลงรับรายการเช็คจ่าย, ปรับปรุงเช็คจ่ายที่มีปัญหา, and บันทึกลงการเคลื่อนไหวบัญชีเงินฝาก. Below the menu is a table of transactions.

เลขที่เช็ค	วันที่	ครบกำหนด	Type	Step	สถานะเช็คในเช็ค	บัญชี	รับจาก/จ่ายให้
C20020101	26/01/47	26/01/47	CHI			4,708.00	ห้างหุ้นส่วนจำกัด สยามฟิวรี่
C20020102	25/01/47	25/01/47	CHI			5,200.00	บริษัท วิวัฒน์วิศวกรรม จำกัด
C20020103	30/01/47	30/01/47	CHI			3,210.00	คุณเสริมศรี ยอดกิจ
C200401000000	05/01/47	05/01/47	CHD			8,252.00	บริษัท โมเดิร์นฟอรัม (ประเทศไทย) จำกัด
C200402000000	21/02/47	21/02/47	CHD			1,040.00	บริษัท โมเดิร์นฟอรัม (ประเทศไทย) จำกัด
032564	10/01/47	31/01/47	HC			8,320.00	บริษัท กรีนโครส จำกัด
053641	06/01/47	15/01/47	HC			53,500.00	ร้านวัฒนา
046715	17/01/47	25/01/47	CW			18,100.00	บริษัท ฮัยเจริญ จำกัด
046717	08/01/47	17/01/47	CW			21,400.00	บริษัท กิจวานิช จำกัด
1234567	05/01/47	10/01/47	CW	B		30,000.50	บริษัท โมเดิร์นฟอรัม (ประเทศไทย) จำกัด
732456	31/01/47	01/02/47	CW			12,840.00	การไฟฟ้านครหลวง
C200201000000	15/01/47	15/01/47	TRD	B	P	28,700.00	บริษัท กรีนโครส จำกัด
C200201000000	15/01/47	15/01/47	TRD	B	P	100.00	บริษัท กรีนโครส จำกัด
C200201000000	28/01/47	28/01/47	TRW	B	P	57,000.00	บริษัท ไฮเวิลต์เซอร์ จำกัด

At the bottom of the window, there is a status bar showing 'Paused' and '04:40/05:26'.

The slide features the 'atf.. AutoFlight' logo and 'TECHNICAL SUPPORT www.AutoFlight.co.th'. The main title is '4.3 การกำหนดนโยบายบันทึบบัญชี'. The slide lists three sub-points: 4.3.1 สภาวะการลงทั่วไป, 4.3.2 สภาวะการลง (เฉพาะเล่มเอกสาร), and 4.3.3 บันทึบบัญชีรายตัว. There are navigation buttons for 'กลับไป', 'เมนู', and 'หลัก'.

4.3 การกำหนดนโยบายบันทึบบัญชี

4.3.1 สภาวะการลงทั่วไป

4.3.2 สภาวะการลง (เฉพาะเล่มเอกสาร)

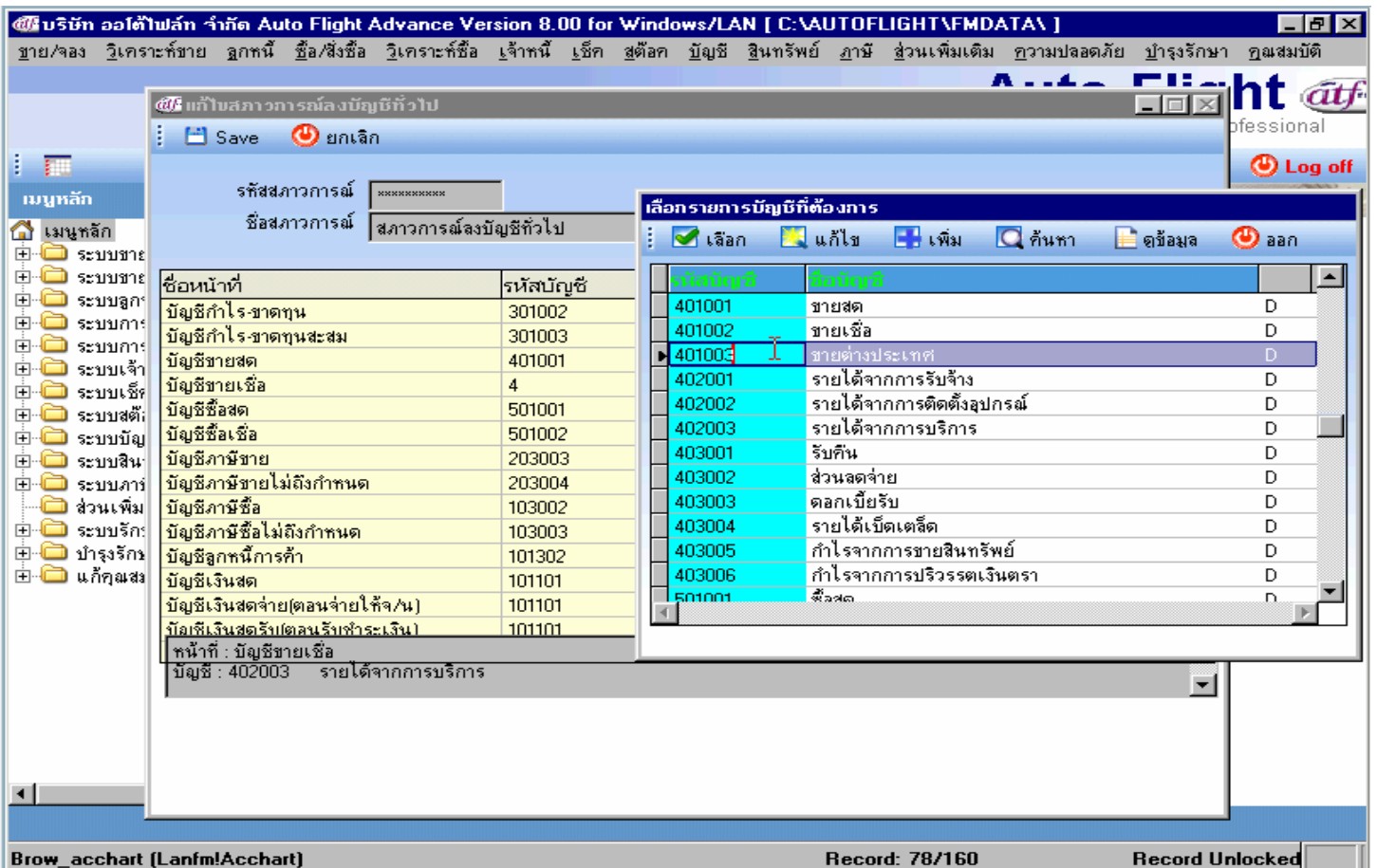
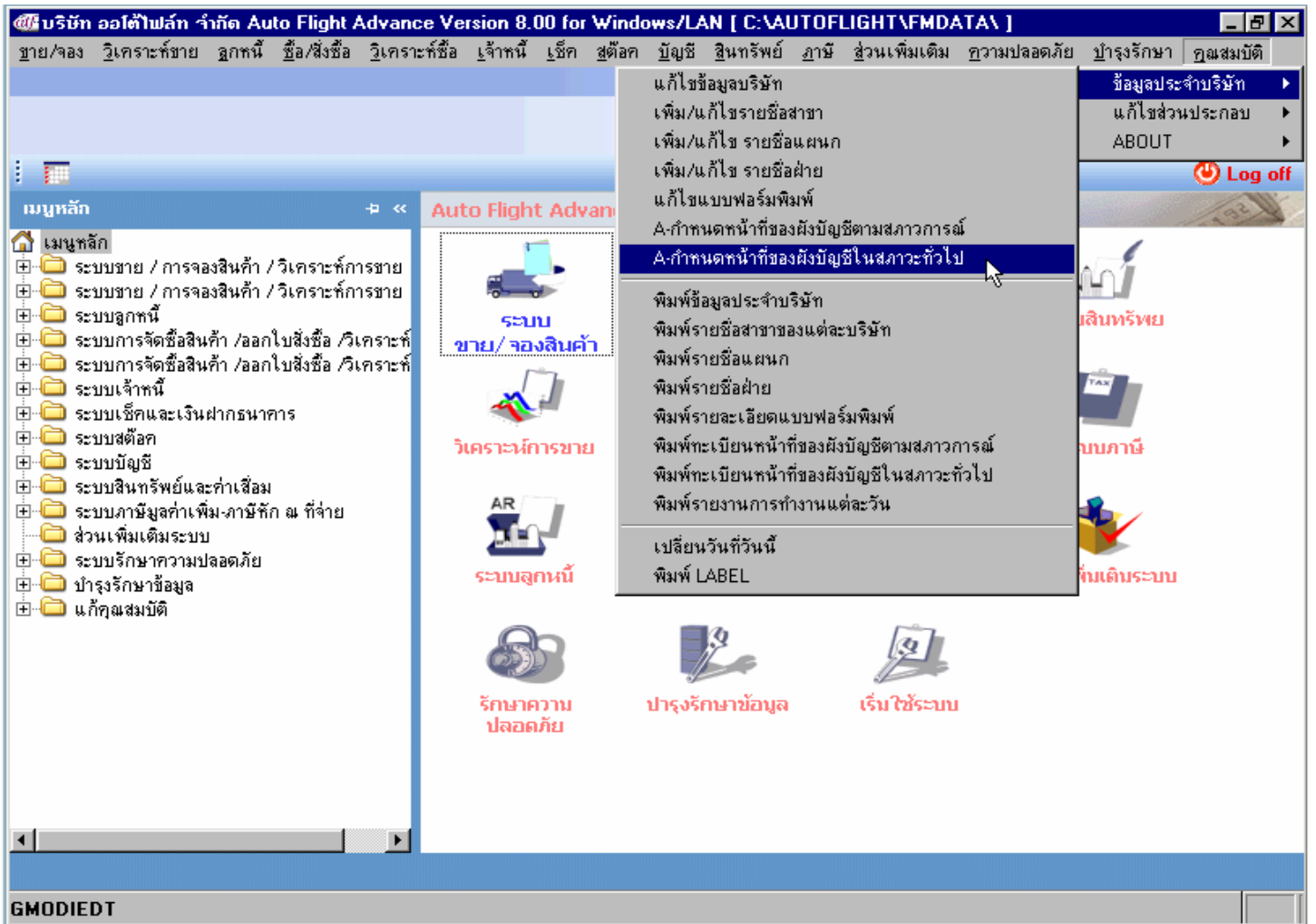
4.3.3 บันทึบบัญชีรายตัว

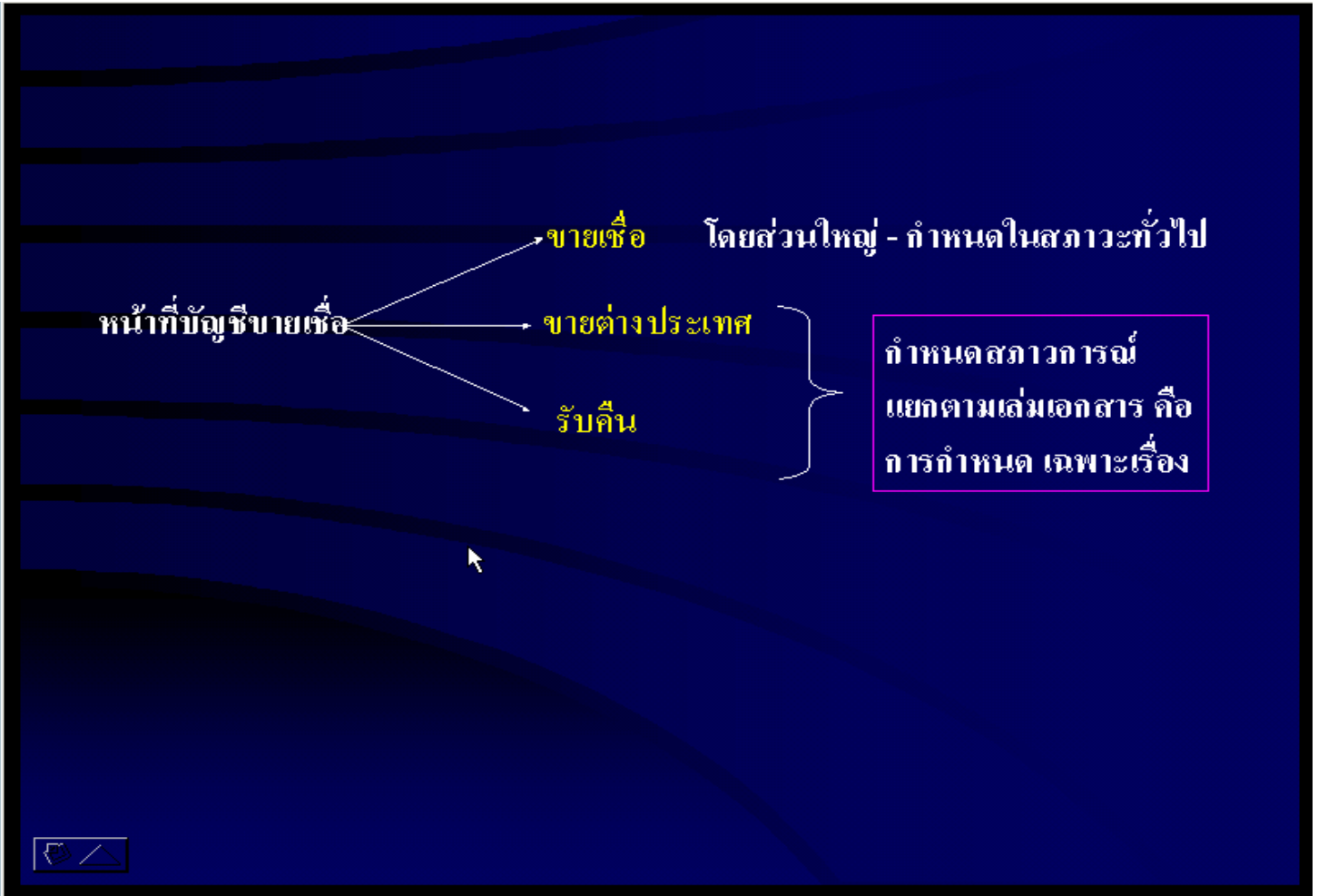
กลับไป

เมนู

หลัก







บริษัท ออโต้ไฟลท์ จำกัด Auto Flight Advance Version 8.00 for Windows/LAN [ C:\AUTOFLIGHT\FMDDATA\ ]

ชาย/จอง วิเคราะห์ชาย ลูกหนี้ ชื่อ/สิ่งชื่อ วิเคราะห์ชื่อ เจ้าหนี้ เช็ค สต็อก บัญชี สินทรัพย์ ภาษี ส่วนเพิ่มเติม ความปลอดภัย บำรุงรักษา คุณสมบัติ

เมนูหลัก >> Auto Flight Advan

เมนูหลัก

- ระบบขาย
- ระบบขาย
- ระบบลูกค้า
- ระบบการ
- ระบบการ
- ระบบเจ้า
- ระบบเช็ค
- ระบบสต็อก
- ระบบบัญชี
- ระบบสิน
- ระบบการ
- ส่วนเพิ่ม
- ระบบการ
- บำรุงรักษา
- แก็ทวอ

แก้ไขข้อมูลบริษัท  
เพิ่ม/แก้ไขรายชื่อสาขา  
เพิ่ม/แก้ไข รายชื่อแผนก  
เพิ่ม/แก้ไข รายชื่อฝ่าย  
แก้ไขแบบฟอร์มพิมพ์  
A-กำหนดหน้าที่ของผังบัญชีตามสภาวะการ

ข้อมูลประจำบริษัท  
แก้ไขส่วนประกอบ  
ABOUT  
Log off

แก้ไขสภาวะการลงบัญชี

Save ยกเลิก

รหัสสภาวะการ 0002  
ชื่อสภาวะการ ขายต่างประเทศ

ชื่อหน้าที่	รหัสบัญชี	ชื่อบัญชี
ค่าเผื่อนี้สงสัยจะสูญ		
ค่าแรงทางตรง		
ค่าแรงทางอ้อม		
ค่าใช้จ่าย		
ค่าใช้จ่ายต้องห้าม		
ค่าใช้จ่ายต้องห้าม 2		
ค่าใช้จ่ายต้องห้าม 3		
ค่าใช้จ่ายทางตรง		
ค่าใช้จ่ายทางอ้อม		
ค่าใช้จ่ายในการผลิตและการดำเนินงานโรง		
เครื่องจักร		
เงินกองทุนสำรองเลี้ยงชีพ		
เงินบริจาค		

หน้าที่ : เงินบริจาค  
บัญชี :

GMODHEDT

## กำหนดนโยบายลงบัญชีแยกประเภทรายตัว

ฐานข้อมูลรายตัว

ลูกหนี้, สต็อก, เจ้าหนี้, สมุดบัญชีเงินฝาก, สินทรัพย์

กลุ่ม

สภาวะการ (ตามเล่มเอกสาร)

สภาวะทั่วไป

กำหนดที่รายตัวลูกค้า

Dr. ลูกหนี้-กรีนครอส

Cr. ขายเชื่อ

ภาษีขาย

---

กำหนดที่รายตัวสินค้า

Dr. ลูกหนี้-กรีนครอส

Cr. รายได้จากการบริการ  
ภาษีขายไม่ถึงกำหนด



กำหนดที่รายตัวเจ้าหนี้ และสินค้า

Dr. ค่าน้ำประปา

ภาษีซื้อ

Cr. ค่าใช้จ่ายค้างจ่าย

---

Dr. ค่าไฟฟ้า

ภาษีซื้อ

Cr. เจ้าหนี้อื่น



บริษัท ออโต้ฟลาย จำกัด Auto Flight Advance Version 8.00 for Windows/LAN [ C:\AUTOFLIGHT\FMDATA\ ]

ขาย/จอง วิเคราะห์ขาย ลูกหนี้ ชื่อ/สิ่งชื่อ วิเคราะห์ชื่อ เจ้าหนี้ เช็ค สต็อก บัญชี สินทรัพย์ ภาษี ส่วนเพิ่มเติม ความปลอดภัย บำรุงรักษา คุณสมบัติ

**Auto Flight** atf Sign of professional

Log off

เมนูหลัก

- ระบบขาย / การจองสินค้า / วิเคราะห์การขาย
- ระบบขาย / การจองสินค้า / วิเคราะห์การขาย
- ระบบลูกหนี้
- ระบบการจัดซื้อสินค้า / ออกใบสั่งซื้อ / วิเคราะห์
- ระบบการจัดซื้อสินค้า / ออกใบสั่งซื้อ / วิเคราะห์
- ระบบเจ้าหนี้
- ระบบเช็คและเงินฝากธนาคาร
- ระบบสต็อก
- ระบบบัญชี
- ระบบสินทรัพย์และค่าเสื่อม
- ระบบภาษีมูลค่าเพิ่ม-ภาษีหัก ณ ที่จ่าย
- ส่วนเพิ่มเติมระบบ
- ระบบรักษาความปลอดภัย
- บำรุงรักษาข้อมูล
- แก็กคุณสมบัติ

เพิ่ม/แก้ไข ทะเบียนลูกหนี้

บันทึกแจ้ง VOICEขายยกมาต้นงวด

A-กำหนด

พิมพ์ทะเ

พิมพ์ทะเ

พิมพ์INV

พิมพ์ทะเ

บันทึก aag

หน้า 1 หน้า 2 หน้า 3

รหัส: 001

ชื่อภาษาไทย: บริษัทกรีนกรอส จำกัด

ชื่ออังกฤษ: กรีนกรอส

ที่อยู่ภาษาไทย: 34/13-14 หมู่ 13 ถนนพระรามที่5 รัชดาภิเษก

ตำบลบางพิง อำเภอพระประแดง

จังหวัดสมุทรปราการ

ชื่อภาษา 2:

ชื่ออังกฤษ 2:

ที่อยู่ภาษา 2:

รหัสไปรษณีย์: 10130

โทร: 0-2464-3229, 0-464-3067

FAX: 0-2816-6844

ECUST

## 5. การบันทึกเอกสาร



โปรแกรมบัญชีสำเร็จรูป  
**AutoFlight**

**TECHNICAL SUPPORT**  
[www.AutoFlight.co.th](http://www.AutoFlight.co.th)

## 5. การบันทึกเอกสาร

- 5.1 ด้านค่าใช้จ่าย ชื่อ ลดหนี้ เพิ่มหนี้
- 5.2 บันทึกจ่ายชำระหนี้
- 5.3 บันทึกกลับรายการ เช็คจ่าย
- 5.4 ด้านรายได้ ขาย ลดหนี้ เพิ่มหนี้
- 5.5 บันทึกรับชำระหนี้
- 5.6 บันทึกใบนำฝาก (เช็ครับ)
- 5.7 ปรับปรุงเช็ครับที่ผ่าน
- 5.8 ปรับปรุงเช็ครับที่มีปัญหา

กลับไป  
เมนู  
หลัก

## 5.1 ด้านค่าใช้จ่าย ชื่อ ลดหนี้ เพิ่มหนี้



โปรแกรมบัญชีสำเร็จรูป  
**AutoFlight**

**TECHNICAL SUPPORT**

www.AutoFlight.co.th

## 5.1 ด้านค่าใช้จ่าย ชื่อ ลดหนี้ เพิ่มหนี้

## 5.1.1 สั่งซื้อสินค้า (PO)

## 5.1.2 บันทึกซื้อสด

## 5.1.3 บันทึกซื้อเชื่อ

## 5.1.4 บันทึกใบลดหนี้ (ซื้อ)

## 5.1.5 บันทึกซื้อสด / ซื้อเชื่อ (ธุรกิจบริการ)

กลับไป

เมนู

หลัก

บริษัท ออโต้ฟลาย จำกัด Auto Flight Advance Version 8.00 for Windows/LAN [ C:\ATFADVANCE\FMADATA\ ]

ขาย/จอง วิเคราะห์ขาย ลูกหนี้ ชื่อ/สั่งซื้อ วิเคราะห์ซื้อ เจ้าหนี้ เช็ก สต็อก บัญชี สินทรัพย์ ภาษี ส่วนเพิ่มเติม ความปลอดภัย บำรุงรักษา คุณสมบัติ

ชื่อ/ลด-เพิ่มหนี้ ▶ สั่งซื้อสินค้า (Purchase Order)  
 รายงานตรวจสอบ ▶  
 ฐานข้อมูล ▶

1.1.ซื้อสด (ออกใบกำกับภาษี/ใบส่งของ/ใบเสร็จรับเงิน )  
 1.2.ซื้อเชื่อ (ออกใบกำกับภาษี /ใบส่งของ/ใบแจ้งหนี้)  
 ใบลดหนี้ ซื้อสด  
 ใบลดหนี้ ซื้อเชื่อ  
 ใบเพิ่มหนี้ ซื้อสด  
 ใบเพิ่มหนี้ ซื้อเชื่อ

2.1.ซื้อสด (ใบกำกับ  
 2.2.ซื้อเชื่อ (ใบส่งของ  
 ใบลดหนี้ ซื้อสด  
 ใบลดหนี้ ซื้อเชื่อ  
 ใบเพิ่มหนี้ ซื้อสด  
 ใบเพิ่มหนี้ ซื้อเชื่อ

to Flight atf  
 Sign of professional  
 Log off

เมนูหลัก

เมนูหลัก

- ระบบขาย / การจองสินค้า / วิเคราะห์การขาย
- ระบบขาย / การจองสินค้า / วิเคราะห์การขาย
- ระบบลูกหนี้
- ระบบการจัดซื้อสินค้า /ออกใบสั่งซื้อ /วิเคราะห์
- ระบบการจัดซื้อสินค้า /ออกใบสั่งซื้อ /วิเคราะห์
- ระบบเจ้าหนี้
- ระบบเช็คนและเงินฝากธนาคาร
- ระบบสต็อก
- ระบบบัญชี
- ระบบสินทรัพย์และค่าเสื่อม
- ระบบภาษีมูลค่าเพิ่ม-ภาษีหัก ณ ที่จ่าย
- ส่วนเพิ่มเติมระบบ
- ระบบรักษาความปลอดภัย
- บำรุงรักษาข้อมูล
- แก้ปัญหาสมบัติ

ระบบลูกหนี้ ระบบเจ้าหนี้ ระบบบัญชี ส่วนเพิ่มเติมระบบ

รักษาความปลอดภัย บำรุงรักษาข้อมูล เริ่มใช้ระบบ

ใบสั่งซื้อ (PURCHASE ORDER)

สาขา: 0001 สำนักงานใหญ่

เล่มเอกสาร: 001 ใบสั่งซื้อ

OK Cancel

IORORDER\_PO

บริษัท ออโต้ฟลาย จำกัด Auto Flight Advance Version 8.00 for Windows/LAN [ C:\ATFADVANCE\FMADATA\ ]

ขาย/จอง วิเคราะห์ขาย ลูกหนี้ ชื่อ/สั่งซื้อ วิเคราะห์ซื้อ เจ้าหนี้ เช็ก สต็อก บัญชี สินทรัพย์ ภาษี ส่วนเพิ่มเติม ความปลอดภัย บำรุงรักษา คุณสมบัติ

ลบสินค้า ลบการจ่าย พิมพ์ ยอดค้างส่ง แก้ไขอื่น บันทึก ออก

### แก้ไขใบสั่งซื้อ (PURCHASE ORDER)

เล่ม 001 เลขที่ 0000001 เลขที่อ้างอิง PD001 /0000001 วันที่ 01/01/47

ผู้ขาย รหัส ก-005 ชื่อผู้ขาย กิจวานิช แผนก 0001

ชนิด VAT 1 7.00 % VAT แยกนอก Y

#### เลือกชนิดสินค้าที่ต้องการ

เลือก ค้นหา ดูข้อมูล ออก

รหัสชนิดสินค้า	ชื่อชนิดสินค้า
1	สินค้าสำเร็จรูป
2	วัตถุดิบ
3	บริการ
4	วัสดุสิ้นเปลือง
5	สินค้ากึ่งสำเร็จรูป
6	สินทรัพย์อื่น ๆ
7	รายได้อื่น ๆ
8	ค่าใช้จ่ายอื่น ๆ
9	วัสดุประกอบ
A	อะไหล่
B	วัสดุปะผิว
C	วัสดุพิมพ์
D	ที่ดิน

No.	PF	รหัส	ชื่อสินค้า/ชุดสินค้า	หมายเหตุ
1	P	* MODEL-003	เก้าอี้วมมิตัววงแขน	สีเทา

จำนวนสินค้า 30.000 มูลค่าสินค้า 16,500.00

ส่วนลด 0.00 มูลค่าส่วนลด 0.00

มูลค่าก่อน VAT 16,500.00 มูลค่า VAT 1,155.00 ยอดสุทธิ 17,655.00

Brow\_prodtype (Lanfm!Prodtype) Record: 1/25 Record Unlocked

บริษัท ออโต้ฟลาย จำกัด Auto Flight Advance Version 8.00 for Windows/LAN [ C:\ATFADVANCE\FMADATA\ ]

ขาย/จอง วิเคราะห์ขาย ลูกหนี้ ชื่อ/สั่งซื้อ วิเคราะห์ซื้อ เจ้าหนี้ เช็ก สต็อก บัญชี สินทรัพย์ ภาษี ส่วนเพิ่มเติม ความปลอดภัย บำรุงรักษา คุณสมบัติ

ชื่อ/ลด-เพิ่มหนี้ รายงานตรวจสอบ ฐานข้อมูล

เมนูหลัก

- เมนูหลัก
  - ระบบขาย / การจองสินค้า / วิเคราะห์การขาย
  - ระบบขาย / การจองสินค้า / วิเคราะห์การขาย
  - ระบบลูกหนี้
  - ระบบการจัดซื้อสินค้า / ออกใบสั่งซื้อ / วิเคราะห์
  - ระบบการจัดซื้อสินค้า / ออกใบสั่งซื้อ / วิเคราะห์
  - ระบบเจ้าหนี้
  - ระบบเช็คและเงินฝากธนาคาร
  - ระบบสต็อก
  - ระบบบัญชี
  - ระบบสินทรัพย์และค่าเสื่อม
  - ระบบภาษีมูลค่าเพิ่ม-ภาษีหัก ณ ที่จ่าย
  - ส่วนเพิ่มเติมระบบ
  - ระบบรักษาความปลอดภัย
  - บำรุงรักษาข้อมูล
  - แก้คุณสมบัติ

สิ่งซื้อสินค้า (Purchase Order)

- 1.1 ชื่อสด (ออกใบกำกับภาษี/ใบส่งของ/ใบเสร็จรับเงิน)
- 1.2 ชื่อเชื่อ (ออกใบกำกับภาษี/ใบส่งของ/ใบแจ้งหนี้)
- ใบลดหนี้ ชื่อสด
- ใบลดหนี้ ชื่อเชื่อ
- ใบเพิ่มหนี้ ชื่อสด
- ใบเพิ่มหนี้ ชื่อเชื่อ
- 2.1 ชื่อสด (ใบกำกับ)
- 2.2 ชื่อเชื่อ (ใบส่ง)
- ใบลดหนี้ ชื่อสด
- ใบลดหนี้ ชื่อเชื่อ
- ใบเพิ่มหนี้ ชื่อสด
- ใบเพิ่มหนี้ ชื่อเชื่อ

ใบส่งของ/ใบกำกับภาษี/ใบเสร็จรับเงิน(เปิดเงินสด) (ชื่อ)

สาขา: 0001 สำนักงานใหญ่

เล่มเอกสาร: 001 ชื่อสด

OK Cancel

ระบบลูกหนี้

รักษาความปลอดภัย บำรุงรักษาข้อมูล เริ่มใช้ระบบ

INV\_BR

บริษัท ออโต้ฟลาย จำกัด Auto Flight Advance Version 8.00 for Windows/LAN [ C:\ATFADVANCE\FMADATA\ ]

ขาย/จอง วิเคราะห์ขาย ลูกหนี้ ชื่อ/สั่งซื้อ วิเคราะห์ซื้อ เจ้าหนี้ เช็ค สต็อก บัญชี สินทรัพย์ ภาษี ส่วนเพิ่มเติม ความปลอดภัย บำรุงรักษา คุณสมบัติ

ลบสินค้า ลบการจ่าย พิมพ์ บาร์โค้ด รายละเอียดส/ท แก้ไขอื่น บันทึก ออก

**แก้ไข BRO01 ใบส่งของ/ใบกำกับภาษี/ใบเสร็จรับเงิน(บิลเงินสด) (ชื่อ) [ 0001 สำนักงานใหญ่ ]**

เล่ม 001 เลขที่ 0000001 เลขที่อ้างอิง 4501001 วันที่เอกสาร 05/01/47

ผู้ขาย รหัส ม-001 ชื่อผู้ประกอบการ (ประเทศไทย) โมเดิร์นฟาร์ม

ถิ่น เอกสาร N แผนก 0001

ชนิด VAT 1 7.00% VAT แยกนอก Y แก้ไขรายละเอียดอื่นๆ N

**รายการสินค้า** | รายการชำระเงินมัดจำ

No.	PF	ร	รายละเอียด	จำนวน	หน่วย	ราคา
1	P	1	M			3,000.00
2	P	1	M	15.000	ตัว	2,750.00

จำนวนสินค้า 25.000 มูลค่าสินค้า 35,750.00

ส่วนลด 0.00 มูลค่าส่วนลด 0.00

มูลค่าก่อน VAT 35,750.00 มูลค่า VAT 2,502.50 ยอดสุทธิ 38,252.50

สินค้า : MODEL-001 (โต๊ะวางคอมพิวเตอร์ )  
หน่วยนับ (ตัว) Lot [] คลัง (คลังหลัก)  
จำนวน (10.000) ราคา (2,300.000) ส่วนลด [] เป็นเงิน (23,000.00)

Tempd Record: 1/2 Exclusive

บริษัท ออโต้ฟลาย จำกัด Auto Flight Advance Version 8.00 for Windows/LAN [ C:\ATFADVANCE\FMADATA\ ]

ขาย/จอง วิเคราะห์ขาย ลูกหนี้ ชื่อ/สั่งซื้อ วิเคราะห์ซื้อ เจ้าหนี้ เช็ค สต็อก บัญชี สินทรัพย์ ภาษี ส่วนเพิ่มเติม ความปลอดภัย บำรุงรักษา คุณสมบัติ

ชื่อ/ลด-เพิ่มหนี้ รายงานตรวจสอบ ฐานข้อมูล

เมนูหลัก

- เมนูหลัก
  - ระบบขาย / การจองสินค้า / วิเคราะห์การขาย
  - ระบบขาย / การจองสินค้า / วิเคราะห์การขาย
  - ระบบลูกหนี้
  - ระบบการจัดซื้อสินค้า / ออกใบสั่งซื้อ / วิเคราะห์
  - ระบบการจัดซื้อสินค้า / ออกใบสั่งซื้อ / วิเคราะห์
  - ระบบเจ้าหนี้
  - ระบบเช็คและเงินฝากธนาคาร
  - ระบบสต็อก
  - ระบบบัญชี
  - ระบบสินทรัพย์และค่าเสื่อม
  - ระบบภาษีมูลค่าเพิ่ม-ภาษีหัก ณ ที่จ่าย
  - ส่วนเพิ่มเติมระบบ
  - ระบบรักษาความปลอดภัย
  - บำรุงรักษาข้อมูล
  - แก้ปัญหาสมบัติ

AR ระบบลูกหนี้

ระบบเจ้าหนี้ ระบบบัญชี ส่วนเพิ่มเติมระบบ

รักษาความปลอดภัย บำรุงรักษาข้อมูล เริ่มใช้ระบบ

ชื่อ/ลด-เพิ่มหนี้

- สั่งซื้อสินค้า (Purchase Order)
  - 1.1.ชื่อสด (ออกใบกำกับภาษี/ใบส่งของ/ใบเสร็จรับเงิน )
  - 1.2.ชื่อเชื่อ (ออกใบกำกับภาษี /ใบส่งของ/ใบแจ้งหนี้)
- ใบลดหนี้ ชื่อสด
- ใบลดหนี้ ชื่อเชื่อ
- ใบเพิ่มหนี้ ชื่อสด
- ใบเพิ่มหนี้ ชื่อเชื่อ
- 2.1.ชื่อสด (ใบกำกับ)
- 2.2.ชื่อเชื่อ (ใบส่ง)
- ใบลดหนี้ ชื่อสด
- ใบลดหนี้ ชื่อเชื่อ
- ใบเพิ่มหนี้ ชื่อสด
- ใบเพิ่มหนี้ ชื่อเชื่อ

ใบส่งของ/ใบกำกับภาษี/ใบแจ้งหนี้ (ชื่อ)

สาขา: 0001 สำนักงานใหญ่

เล่มเอกสาร: 002 ชื่อเชื่อ

OK Cancel

INV\_BI



## 5.2 บันทึกจ่ายชำระหนี้



โปรแกรมบัญชีสำเร็จรูป  
**AutoFlight**

**TECHNICAL SUPPORT**

[www.AutoFlight.co.th](http://www.AutoFlight.co.th)

## 5.2 บันทึกจ่ายชำระหนี้

## 5.2.1 จ่ายชำระหนี้ด้วยเงินสด

## 5.2.2 จ่ายชำระหนี้โดยธนาคารอื่น ๆ

กลับไป

เมนู

หลัก

ตั้งเจ้าหนี้ (ชื่อเชื่อ)

ระบบซื้อ



จ่ายชำระหนี้  
(พิมพ์ใบเสร็จรับเงิน)

ระบบเจ้าหนี้

- จ่ายโดยเงินสด  
- จ่ายโดยโอนเงิน



กรณีบันทึกจ่าย  
เป็นบัญชีเช็คค้างจ่าย

ปรับปรุงบัญชีเช็คค้างจ่าย

ระบบเช็ค



บริษัท ออโต้ฟลาย จำกัด Auto Flight Advance Version 8.00 for Windows/LAN [ C:\AUTOFLIGHT\FMDATA\ ]

ชาย/จอง วิเคราะห์ชาย ลูกหนี้ ชื่อ/สิ่งชื่อ วิเคราะห์ชื่อ เจ้าหนี้ เช็กรูดออก บัญชี สินทรัพย์ ภาษี ส่วนเพิ่มเติม ความปลอดภัย ป่ารุงรักษา คุณสมบัติ

Auto Flight Professional Log off

เมนูหลัก

- ระบบหลัก
  - ระบบขาย / การจองสินค้า / วิเคราะห์การขาย
  - ระบบขาย / การจองสินค้า / วิเคราะห์การขาย
  - ระบบลูกหนี้
  - ระบบการจัดซื้อสินค้า / ออกใบสั่งซื้อ / วิเคราะห์
  - ระบบการจัดซื้อสินค้า / ออกใบสั่งซื้อ / วิเคราะห์
  - ระบบเจ้าหนี้
  - ระบบเช็คและเงินฝากธนาคาร
  - ระบบสต็อก
  - ระบบบัญชี
  - ระบบสินทรัพย์และค่าเสื่อม
  - ระบบภาษีมูลค่าเพิ่ม-ภาษีหัก ณ ที่จ่าย
  - ส่วนเพิ่มเติมระบบ
  - ระบบรักษาความปลอดภัย
  - ป่ารุงรักษาข้อมูล
  - แก้คุณสมบัติ

Auto Flight Advance

- ระบบขาย/จองสินค้า
- จัดซื้อ/ออกใบสั่งซื้อ
- ระบบเช็ค
- ระบบสินทรัพย์
- วิเคราะห์การขาย
- วิเคราะห์การซื้อ
- ระบบสต็อก
- ระบบภาษี
- ระบบลูกหนี้
- ระบบเจ้าหนี้
- ระบบบัญชี
- ส่วนเพิ่มเติมระบบ
- รักษาความปลอดภัย
- ป่ารุงรักษาข้อมูล
- เริ่มใช้ระบบ

IBILL\_PI

บริษัท ออโต้ฟลาย จำกัด Auto Flight Advance Version 8.00 for Windows/LAN [ C:\AUTOFLIGHT\FMDATA\ ]

ชาย/จอง วิเคราะห์ชาย ลูกหนี้ ชื่อ/สิ่งชื่อ วิเคราะห์ชื่อ เจ้าหนี้ เช็กรูดออก บัญชี สินทรัพย์ ภาษี ส่วนเพิ่มเติม ความปลอดภัย ป่ารุงรักษา คุณสมบัติ

ลบ Inv. ลบการจ่าย พิมพ์ แก้ไขอื่น บันทึก ออก

เห็น ใบเสร็จรับเงิน (ชื่อ) [ 0001 สำนักงานใหญ่ ]

เล่ม 001 เลขที่

ผู้ขาย รหัส ม-001

คืนใบวางบิล N

รายการใบเสร็จ

ลงบัญชีอัตโนมัติ

ลงบัญชีที่ Voucher เลขที่ PC47020001 วันที่ 19/02/47

8975 - โฉมเดิร์นฟอร์ม (ประเทศไทย)

รหัสบัญชี	ชื่อบัญชี	จำนวนเงินเดบิต	จำนวนเงินเครดิต	แผนก
201001	เจ้าหนี้การค้า	9,095.00		0001
101101	เงินสด		9,095.00	0001
รวม		9,095.00	9,095.00	

ยอดชำระ 9,095.00

F10-บันทึก

บันทึกภาษีหัก ณ ที่จ่าย	N	หัก เงินมัดจำ	0.00	หัก ส่วนลด	0.00
หัก ภาษี	0.00	บวก ดอกเบี้ย	0.00	ยอดสุทธิ	9,095.00

Q1retype Record: 1/4 Exclusive

**บริษัท ออโต้ไฟลท์ จำกัด Auto Flight Advance Version 8.00 for Windows/LAN [ C:\AUTOFLIGHT\FMDATA\ ]**

ขยาย/จอจ วิเคราะห์ขาย ดูทันที ชื่อ/สิงชื่อ วิเคราะห์ชื่อ เจ้าหน้ เช็ค สต็อค บัญชี สินทรัพย์ ภาษี ส่วนเพิ่มเติม ความปลอดภัย ำรุงรักษา คุณสมบัติ

ลบ Inv. ลบการจ่าย พิมพ์ แก้ไขอื่น บันทึก ออก

**แก้ไข ใบเสร็จรับเงิน**

บันทึกรายละเอียดเอกสารการชำระเงินมัดจำ/เงินล่วงหน้า

เล่ม 001

ผู้ขาย รหัส

คืนใบวางมัด

รายการ

ชนิด	บ
TRW	

ประเภทเอกสารธนาคาร: **TR**      ถอนโดยการโอน

เป็นรายการฝาก/ถอน: **W**

เลขที่เช็ค/เอกสาร: C20020100

วันที่รับ-จ่ายเช็ค/เอกสาร: / /

ผู้รับ/จ่าย (ไทย): บริษัท ไทย

ผู้รับ/จ่าย (อังกฤษ):

รหัสธนาคารของเช็ค: TFB

สาขานาการ: โพร้สามต้น

มูลค่า:

ตัดชำระใบเสร็จ/INVOICE อันแล้ว:

คงเหลือ:

ชำระสำหรับเอกสารนี้:

STEP: B

สถานะ: P

วันที่เช็คผ่าน: / /

สมุดบัญชีเงินฝาก: 402-2-40182-6      บริษัท ออโต้ไฟลท์ จำกัด

รายการชำระ: ,000.00

**เลือกประเภทเอกสารธนาคาร**

รหัสประเภท	ชื่อประเภทเอกสารธนาคาร
CD	บัตรเครดิต
CHI	รายการเงินสดรับ
CHO	รายการเงินสดจ่าย
CL	ฝากโดยเช็คธนาคารอื่น
CW	ถอนโดยเช็ค (เช็คจ่าย)
HC	ฝากโดยเช็ค (เช็ครับ)
LC	เช็คเดอรัออพเครดิต
TRD	ฝากโดยการโอน
TRW	ถอนโดยการโอน

Brow\_paytype (Lanfm!Paytype)      Record: 18/57      Record Unlocked

5.3 บันทึกกลับรายการ เช็คจ่าย

**atf..** โปรแกรมบัญชีสำเร็จรูป **AutoFlight**      TECHNICAL SUPPORT  
www.AutoFlight.co.th

## 5.3 บันทึกกลับรายการ เช็คจ่าย

### 5.3.1 บันทึกกลับรายการเช็คจ่าย

### 5.3.2 บันทึกเคลื่อนไหวยานาการ

กลับไป  
เมนู  
หลัก

## 5.4 ด้านรายได้ ขยาย ลดหนี้ เพิ่มหนี้



โปรแกรมบัญชีสำเร็จรูป  
**AutoFlight**

**TECHNICAL SUPPORT**

www.AutoFlight.co.th

## 5.4 ด้านรายได้ ขยาย ลดหนี้ เพิ่มหนี้

5.4.1 รับคำสั่งซื้อจากลูกค้า

5.4.2 ขยายสด (ธุรกิจซื้อ-ขาย)

5.4.3 ขยายเชื่อ (ธุรกิจซื้อ - ขาย)

5.4.4 ลดหนี้รับคืนสินค้า

5.4.5 ลดหนี้จำนวนเงิน

5.4.6 ขยายสด / ขยายเชื่อ (งานบริการ)

กลับไป

เมนู

หลัก

บริษัท ออโอฟไลท์ จำกัด Auto Flight Advance Version 8.00 for Windows/LAN [ C:\AUTOFLIGHT\FMDATA \ ]

ขาย/ลอง วิเคราะห์ขาย ลูกหนี้ ซื้อ/สั่งซื้อ วิเคราะห์ซื้อ เจ้าหนี้ เชื้อ สต็อก บัญชี สินทรัพย์ ภาษี ส่วนเพิ่มเติม ความปลอดภัย ป่างรักษา คุณสมบัติ

ขาย/ลด-เพิ่มหนี้ ▶ รับคำสั่งซื้อจากลูกค้า (Sale Order)

รายงานตรวจสอบ ▶

ฐานข้อมูล ▶

เมนูหลัก

เมนูหลัก

ระบบขาย / การจ่อ

ระบบขาย / การจ่อ

ระบบลูกหนี้

ระบบการจัดซื้อสินค้า

ระบบการจัดซื้อสินค้า

ระบบเจ้าหนี้

ระบบเช็คและเงินฝ

ระบบสต็อก

ระบบบัญชี

ระบบสินทรัพย์และ

ระบบภาษีมูลค่าเพิ่ม

ส่วนเพิ่มเติมระบบ

ระบบรักษาความปลอดภัย

ป่างรักษาข้อมูล

เริ่มใช้ระบบ

1.1 ขยายสด (ใบกำกับภาษี/ใบส่งของ/ใบเสร็จรับเงิน )

1.2 ขยายเชื่อ (ใบกำกับภาษี /ใบส่งของ/ใบแจ้งหนี้)

1.3 ขยายเชื่อ (ใบกำกับภาษี /ใบส่งของ/ใบแจ้งหนี้)

ใบลดหนี้ ขยายส

ใบลดหนี้ ขยาย

ใบเพิ่มหนี้ ขยาย

ใบเพิ่มหนี้ ขยาย

2.1 ขยายสด (ใบ

2.2 ขยายเชื่อ (ใบ

2.3 ขยายเชื่อ (ใบ

ใบลดหนี้ ขยายส

ใบลดหนี้ ขยาย

ใบเพิ่มหนี้ ขยาย

ใบเพิ่มหนี้ ขยาย

ใบสั่งขาย (SALE ORDER)

สาขา: 0001 สำนักงานใหญ่

เพิ่มเอกสาร: 001 ใบรับคำสั่งซื้อจากลูกค้า

OK Cancel

ระบบลูกหนี้

ระบบเจ้าหนี้

ระบบบัญชี

ส่วนเพิ่มเติมระบบ

รักษาความปลอดภัย

ป่างรักษาข้อมูล

เริ่มใช้ระบบ

ระบบสินทรัพย์

ระบบภาษี

ส่วนเพิ่มเติมระบบ

ORDER\_SO

บริษัท ออโต้ฟลายน์ จำกัด Auto Flight Advance Version 8.00 for Windows/LAN [ C:\AUTOFLIGHT\FMDATA\ ]

ขยาย/จอง วิเคราะห์ขาย ลูกหนี้ ชื่อ/สั่งซื้อ วิเคราะห์ซื้อ เงินนี้ เช็ค สต็อก บัญชี ลิขสิทธิ์ ภาษี ส่วนเพิ่มเติม ความปลอดภัย ป่าจุงรักษา คู่มือสมบัติ

F3-ลบสินค้า F4-ลบการจ่าย F5-พิมพ์ F7-ยอดค้างส่ง F9-แก้ไขอื่น F10-บันทึก Esc-ออก

**แก้ไขใบสั่งขาย (SALE ORDER)** ปรับ Step ของ order

เล่ม 001 เลขที่ 0000003 เลขที่อ้างอิง PO4701025 วันที่ 10/01/47

ลูกค้า รหัส 2-001 ชื่อลูกค้า วิวัฒน์วิศวกรรม แผนก 0001

ชนิด VAT 1 7.00% VAT แยกนอก Y แก้ไขรายละเอียดอื่นๆ N

No.	PF	รหัส	ชื่อสินค้า/ชุดสินค้า	ราคา:หน่วยขาย	ส่วนลด	มูลค่า
1	P	1	MODEL-001	ได้ะวางคอมพิวเตอร์		3,500.00
2	P	1	MODEL-002	ได้ะทำงานลินุกซ์		1,300.00
3	P					

**AUTO FLIGHT** พิมพ์ ?

Yes No Cancel

จำนวนสินค้า 4.00 มูลค่าสินค้า 9,600.00

ส่วนลด มูลค่าส่วนลด 0.00

มูลค่าก่อน VAT 9,600.00 มูลค่า VAT 672.00 ยอดสุทธิ 10,272.00

Paused 05:38/06:43

5.5 บันทึกรับชำระหนี้

**atf..** โปรแกรมบัญชีสำเร็จรูป **AutoFlight** TECHNICAL SUPPORT  
www.AutoFlight.co.th

5.5 บันทึกรับชำระหนี้

5.5.1 จัดทำใบวางบิลเอง

5.5.2 วางบิลอัตโนมัติ

5.5.3 รับชำระหนี้ (ธุรกิจซื้อ-ขายไป)

5.5.4 รับชำระหนี้ (ธุรกิจบริการ)

กลับไป  
เมนู  
หลัก

บริษัท ออโต้ฟลาย จำกัด Auto Flight Advance Version 8.00 for Windows/LAN [ C:\AUTOFLIGHT\FMDDATA\ ]

ชาย/จอง วิเคราะห์ชาย ลูกหนี้ ข้อ/สิ่งซื้อ วิเคราะห์ข้อ เจ้าหนี้ เช็ค สต็อก บัญชี สินทรัพย์ ภาษี ส่วนเพิ่มเติม ความปลอดภัย บำรุงรักษา คุณสมบัติ

ตามหนี้  
รับเงิน  
พิมพ์รายงาน  
ฐานข้อมูล

พิมพ์รายการใบส่งของที่ครบกำหนดแยกตามลูกค้า  
รายงานใบส่งของค้างชำระแยกตามพนักงานขาย เรียงวันที่ใบส่งของ  
**จัดทำใบวางบิล**  
สร้างใบวางบิลอัตโนมัติ

พิมพ์รายการใบ  
พิมพ์รายการใบ

to Flight atf  
Sign of professional  
Log off

เมนูหลัก

เมนูหลัก

ระบบขาย / การจองสินค้า / วิเคราะห์การขาย  
ระบบขาย / การจองสินค้า / วิเคราะห์การขาย  
ระบบลูกหนี้  
ระบบการจัดซื้อสินค้า / ออกใบสั่งซื้อ / วิเคราะห์  
ระบบการจัดซื้อสินค้า / ออกใบสั่งซื้อ / วิเคราะห์  
ระบบเจ้าหนี้  
ระบบเช็คและเงินฝากธนาคาร  
ระบบสต็อก  
ระบบบัญชี  
ระบบสินทรัพย์และค่าเสื่อม  
ระบบภาษีมูลค่าเพิ่ม-ภาษีหัก ณ ที่จ่าย  
ส่วนเพิ่มเติมระบบ  
ระบบรักษาความปลอดภัย  
บำรุงรักษาข้อมูล  
แก็กคุณสมบัติ

ใบวางบิล (ระบบขาย)

สาขา: 0001 สำนักงานใหญ่

เล่มเอกสาร: 001 ใบวางบิล

OK Cancel

รักษาความปลอดภัย บำรุงรักษาข้อมูล เริ่มใช้ระบบ

ILAY\_SL

6. การบันทึกรายวัน การปิดบัญชี

atf.. โปรแกรมบัญชีสำเร็จรูป AutoFlight TECHNICAL SUPPORT  
www.AutoFlight.co.th

6. การบันทึกรายวัน การปิดบัญชี

6.1 การบันทึกรายวันด้วยตนเอง

6.2 การดูรายงานและการสั่งพิมพ์

6.3 การปิดบัญชี

6.4 การ post บัญชีเพื่อดูงบการเงิน

6.5 การดูรายงาน และงบการเงิน

6.6 การสร้างบด้วยตนเอง

กลับไป  
เมนู  
หลัก

บริษัท ออโต้ฟลาย จำกัด Auto Flight Advance Version 8.00 for Windows/LAN [ C:\AUTOFLIGHT\FMDDATA\ ]

ขยาย/จอกรูทเคราะห้ขาย ลุคทนี ชื่อ/สิงชื่อ วิเคราะห้ชื่อ เจ้าทนี เช็ค สต็อค บัญชี สิงทรีพม์ ภาณี ส่วนเพิ่มเติม ความปลอดภัย บำรุงรักษา คุมสมบัติ

เมนูหลัก

- ระบบขาย
- ระบบขาย
- ระบบลูก
- ระบบการ
- ระบบการ
- ระบบเจ้า
- ระบบเช็
- ระบบสต
- ระบบบัญชี
- ระบบสิน
- ระบบการ
- ส่วนเพิ่มเติมระบบ
- ระบบรักษาความปลอดภัย
- บำรุงรักษาข้อมูล
- แก้คุมสมบัติ

บันทึกรายวัน

- พิมพ์รายวัน เรียงวันที่
- พิมพ์รายวัน เรียงวันที่ แบบสรุป
- พิมพ์รายวัน เรียงวันที่ มีรายละเอียดเอกสารประกอบ
- พิมพ์รายวัน เรียงเลขที่
- พิมพ์รายวัน เรียงเลขที่ แบบสรุป
- พิมพ์รายวัน เรียงเลขที่ มีรายละเอียดเอกสารประกอบ
- พิมพ์บัญชีแยกประเภท ตัว T
- พิมพ์บัญชีแยกประเภท-แบบ 3 ช่อง
- พิมพ์รายการแยกประเภท
- พิมพ์บัญชีแยกประเภท แยกแต่ละแผนก
- พิมพ์สรุยอดเคลื่อนไหวของแต่ละบัญชี
- พิมพ์กระดตามทำการ
- พิมพ์รายการรายวันที่ไม่ดุล

ลงรายวัน

- พิมพ์งบ
- แก้ฟอร์มงบ
- งบประมาณ
- ฐานข้อมูล

Auto Flight atf Sign of professional Log off

บันทึกรายวัน

สาขา: 0001 สำนักงานใหญ่

สมุดรายวัน: JV สมุดรายวันทั่วไป

OK Cancel

ระบบลูกหนี

รักษาความปลอดภัย

บำรุงรักษาข้อมูล

เริ่มใช้ระบบ

IGL

บริษัท ออโต้ฟลาย จำกัด Auto Flight Advance Version 8.00 for Windows/LAN [ C:\AUTOFLIGHT\FMDDATA\ ]

ขยาย/จอกรูทเคราะห้ขาย ลุคทนี ชื่อ/สิงชื่อ วิเคราะห้ชื่อ เจ้าทนี เช็ค สต็อค บัญชี สิงทรีพม์ ภาณี ส่วนเพิ่มเติม ความปลอดภัย บำรุงรักษา คุมสมบัติ

สมุดรายวัน

สาขา: สำนักงานใหญ่ วันที่ลงบัญชี: 25/01/47 Type: Audit

สมุด: PC สมุดรายวันจ่าย Voucher No.:

รูปแบบการ POST: I = ยังไม่ POST , ว่างๆ = POST ลงมัดติ:

รายละเอียด: จ่ายค่าพาหนะเป็นเงินสด

ใช้ฟอร์ม:

ลำดับ	รหัสบัญชี	ชื่อบัญชี	รายละเอียด	จำนวนเงินเดบิต	จำนวนเงินเครดิต	แผนก	G
1	502002	ค่ายานพาหนะ		2,000.00		0001	
2	101102	เงินสดย่อย			2,000.00	0001	
3	502001	เงินเดือนและโบนัสพนักงาน		10,000.00		0001	1
4	101101	เงินสด			10,000.00	0001	1
5						0001	

รวม 12,000.00 12,000.00

กด Ctrl+Tab เมื่อออกจากรายการย่อย

6.3 การปิดบัญชี



โปรแกรมบัญชีสำเร็จรูป  
**AutoFlight**

**TECHNICAL SUPPORT**  
www.AutoFlight.co.th

## 6.3 การปิดบัญชี

**6.3.1 การปิดภาษีซื้อ - ภาษีขาย**

**6.3.2 ปรับปรุงค่าเสื่อมราคา**

**6.3.3 ปิดสินค้าคงเหลือ (กรณี Periodic)**

**6.3.4 การปิดรายได้ - ค่าใช้จ่าย**

**6.3.5 ปิดบัญชีกำไรขาดทุน เข้ากำไรสะสม**

กลับไป  
เมนู  
หลัก

บริษัท ออโต้ฟลาย จำกัด Auto Flight Advance Version 8.00 for Windows/LAN [ C:\AUTOFLIGHT\FMDDATA\ ]

ขาย/จอง วิเคราะห์ขาย ลูกหนี้ ชื่อ/สั่งซื้อ วิเคราะห์ซื้อ เจ้าหนี้ เช็กรับ สต็อก บัญชี สินทรัพย์ ภาษี ส่วนเพิ่มเติม ความปลอดภัย บำรุงรักษา คุณสมบัติ

เมนูหลัก


- ระบบขาย
- ระบบขาย
- ระบบลูก
- ระบบการ
- ระบบการ
- ระบบเจ้า
- ระบบเชิ
- ระบบสต
- ระบบบัญชี
- ระบบสิน
- ระบบภาษีมูลค่าเพิ่มรวมทุก ภาษีขาย
- ส่วนเพิ่มเติมระบบ
- ระบบรักษาความปลอดภัย
- บำรุงรักษาข้อมูล
- แก็ทคุณสมบัติ

บันทึกรายวัน

- พิมพ์รายวัน เรียงวันที่
- พิมพ์รายวัน เรียงวันที่ แบบสรุป
- พิมพ์รายวัน เรียงวันที่ มีรายละเอียดเอกสารประกอบ
- พิมพ์รายวัน เรียงเลขที่
- พิมพ์รายวัน เรียงเลขที่ แบบสรุป
- พิมพ์รายวัน เรียงเลขที่ มีรายละเอียดเอกสารประกอบ
- พิมพ์บัญชีแยกประเภท ตัว T
- พิมพ์บัญชีแยกประเภท-แบบ 3 ช่อง
- พิมพ์รายการแยกประเภท
- พิมพ์บัญชีแยกประเภท แยกแต่ละแผนก
- พิมพ์สรุปยอดเคลื่อนไหวของแต่ละบัญชี
- พิมพ์กระดาษทำการ
- พิมพ์รายการรายวันที่ไม่ดุล

ลงรายวัน

- พิมพ์งบ
- แก๊ฟฟอร์มงบ
- งบประมาณ
- ฐานข้อมูล



Log off

จัด  
ซื้อ/ออกใบสั่งซื้อ

ระบบเช็ค

ระบบบริหาร

วิเคราะห์การซื้อ

ระบบสต็อก

ระบบภาษี

**พิมพ์กระดาษทำการ**

รหัสเลข : PWRKSHT

เลือกยอด ยอดรวมทั้งบริษัท

สาขา:

เลือกพิมพ์เฉพาะ

ระบุวันที่ใช้พิมพ์รายงาน :

เลือกพิมพ์รายการที่ :

OK Cancel

PWRKSHT



บริษัท ออโต้ไฟล์ จำกัด Auto Flight Advance Version 8.00 for Windows/LAN [ C:\AUTOFLIGHT\FMDATA\ ]

ขาย/จอง วิเคราะห์ขาย ลูกหนี้ ชื่อ/สิ่งชื่อ วิเคราะห์ชื่อ เจ้าหนี้ เช็ค สต็อก บัญชี สินทรัพย์ ภาษี ส่วนเพิ่มเติม ความปลอดภัย บำรุงรักษา คุณสมบัติ

# Auto Flight

Sign of professional

Log off

เมนูหลัก

- ระบบขาย / การจองสินค้า / วิ
- ระบบขาย / การจองสินค้า / วิ
- ระบบลูกหนี้
- ระบบการจัดซื้อสินค้า / ออกใบ
- ระบบการจัดซื้อสินค้า / ออกใบ
- ระบบเจ้าหนี้
- ระบบเช็คและเงินฝากธนาคาร
- ระบบสต็อก
- ระบบบัญชี
- ระบบสินทรัพย์และค่าเสื่อม
- ระบบภาษีมูลค่าเพิ่ม-ภาษีหัก :
- ส่วนเพิ่มเติมระบบ
- ระบบรักษาความปลอดภัย
- บำรุงรักษาข้อมูล
- แก้ปัญหาสมบัติ

Printer Settings Dialog:

- จอภาพ (checked)
- Printer ทุกชนิด แบบ Graphic Mode (unchecked)
- 24-Pin Dot Matrix แบบ Text Mode (unchecked)
- ออกเป็นไฟล์ (unchecked) ขนาด : [ ]
- HTML (unchecked) Preview (unchecked) PWRKSH.THM
- กระดาษ : กว้าง 18.00 ยาว 11.30 ขนาด 20 Font: MS SANS SERIF,8
- เครื่องพิมพ์ : Epson LQ-2170 ESC/P 2 on \\100-GVIEWSERVER\...
- พิมพ์ที่ละหน้า (unchecked)
- กั้นหน้าซ้าย : 0.00 นิ้ว

ระบบสินทรัพย์ ระบบภาษี ส่วนเพิ่มเติมระบบ

GI (Lanfm!GI) Record: 1/140 Record Unlocked

Output Control Center : ATFA : PWRKSH.T

Output Screen

บริษัท ออโต้ไฟล์ จำกัด รวมทั้งบริษัท (รวม กระดาษทำการ งบ ณ วันที่ 31 ม.ค. 47)

รหัสบัญชี	ชื่อบัญชี	เดบิต	เครดิต
101101	เงินสด		2,997.C
101102	เงินสดย่อย		2,000.C
101211	เงินฝากกระแสรายวัน-ธ.กสิกรไทย	16,100.00	
101302	ลูกหนี้การค้า	1,218.04	
101305	เช็ครับยังไม่นำเข้า	8,320.00	
103002	ภาษีซื้อ	5,358.50	
103004	ภาษีเงินได้นิติบุคคลหัก ๗ ที่จ่าย	150.00	
201001	เจ้าหนี้การค้า	67,289.00	
203001	เช็คค้างจ่าย		34,240.C
203003	ภาษีขาย		9,303.C
203004	ภาษีขายไม่ถึงกำหนด		245.C
203009	ค่าใช้จ่ายค้างจ่าย		2,140.C
401001	ขายสด		38,000.C
401002	ขายเชื่อ		79,800.C
402002	รายได้จากการติดตั้งอุปกรณ์		7,000.E
402003	รายได้จากการบริการ		12,500.C
403001	รับคืน	900.00	
403002	ส่วนลดจ่าย	240.00	
501001	ซื้อสด	35,250.00	
501002	ซื้อเชื่อ	27,300.00	

เสร็จแล้ว

7. การสร้างแบบฟอร์มพิมพ์

atf.. โปรแกรมบัญชีสำเร็จรูป **AutoFlight** TECHNICAL SUPPORT  
www.AutoFlight.co.th

7. การสร้างแบบฟอร์มพิมพ์

7.1 เพิ่ม / แก้ไข แบบฟอร์มพิมพ์

7.2 การเชื่อมโยงแบบฟอร์มพิมพ์

กลับไป  
เมนู  
หลัก

บริษัท ออโต้ฟลาย จำกัด Auto Flight Advance Version 8.00 for Windows/LAN [ C:\AUTOFLIGHT\FMDATA\ ]

ขาย/จอง วิเคราะห์ขาย ลูกหนี้ ชื่อ/สั่งซื้อ วิเคราะห์ซื้อ เจ้าหนี้ เช็ก สต็อก บัญชี สินทรัพย์ ภาษี ส่วนเพิ่มเติม ความปลอดภัย บำรุงรักษา คุณสมบัติ

Auto Flight

ออกแบบฟอร์มเอกสาร : ใบกำกับ(ขายเชื่อ)

Form Standard Controls Form Command

รูปภาพ (.BMP)

ใบกำกับภาษี/ใบส่งสินค้า  
TAX INVOICE/DELIVERY

ชื่อลูกค้า  
ที่อยู่  
เบอร์โทรศัพท์

วันที่  
เลขที่ใบกำกับ  
กำหนดชำระ

รหัสสินค้า	รายการสินค้า	จำนวน	มูลค่า

Viewitem (Lanfm!Formi2) Record: 1/1924 Record Unlocked